

42.425

Bosc de pi negre (*Pinus uncinata*), calcícoles i mesòfils, dels obacs pirinencs


Pineda amb flor del vent a Sant Amanç (Ripollès). J. Vigo

Aspecte

Pinedes de pi negre gairebé sense estrat arbustiu i amb un estrat herbaci en què abunden diverses plantes pròpies dels prats calcícoles i mesòfils subalpins. L'estrat muscinal no hi sol mancar, tot i que no acostuma a atènyer un recobriment important. També s'hi fan algunes espècies de roca o de pedrusca, a causa del substrat sovint pedregós.



Pi negre. X. Font

Ecologia

Àrees biogeogràfiques – Estatge subalpí (i altimontà). Aquesta pineda fa el límit superior forestal a bona part dels Pirineus.
Ambients que ocupa – Típicament vessants obacs, pendents, i ben innivats.
Clima – Subalpí.
Substrat i sòl – Sempre terrenys calcínals. Sòls poc o molt pedregosos, a claps parcialment descalcificats.

Flora principal

	dom.	ab.	sign.	sec.
Estrat arbori				
<i>Pinus uncinata</i> (pi negre)	•		•	
Estrat arbustiu				
<i>Buxus sempervirens</i> (boix)		•		
<i>Lonicera nigra</i> (xuclamel negre)			•	
Estrat herbaci				
<i>Pulsatilla alpina</i> subsp. <i>font-queri</i> (flor del vent)				•
<i>Sesleria caerulea</i>		•	•	
<i>Valeriana montana</i>			•	
<i>Polygala calcarea</i> (herba blava)			•	
Estrat muscinal				
<i>Rhytiadelphus triquetrus</i>				•
<i>Hylocomium splendens</i>				•
<i>Pleurozium schreberi</i>				•

Sintaxons o altres unitats tipològiques que hi corresponen

Pulsatillo-Pinetum uncinatae Vigo 1974

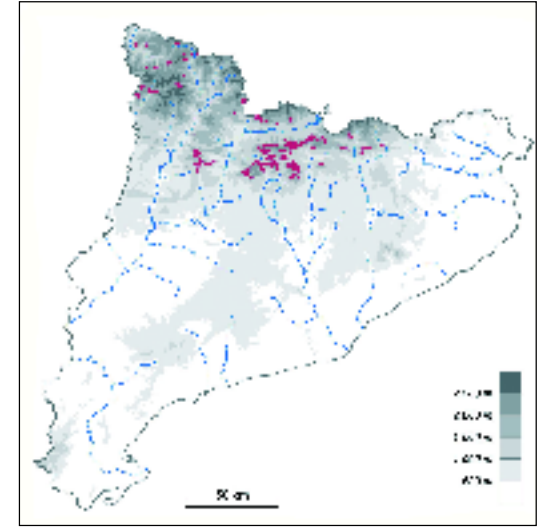
Saxifrago geranioidis-Rhododendretum ferruginei Br. Bl. 1939 subass. *seslerietosum*

Distribució dins el territori català

Pirineus, i més que més als Prepirineus.



Obaga del Moixeró (la Cerdanya). A. Ferré



Gestió, usos i problemes de conservació

Sotmès a aprofitament forestal. En els indrets més pendents i pedregosos, s'hauria de considerar gairebé un bosc protector del sòl.

Indicadors d'interès de conservació

Distribució general dins Europa	▶ ⑤	espai iberooccità, localitzat (Pirineus)
Freqüència dins el territori català	▶ ⑤	rar
Forma d'implantació territorial	▶ ②	superfícies grans
Diversitat florística	▶ ③	mitjana
Grau de maduresa	▶ ③	madur
Amenaça	▶ ①	no amenaçat

Tipus d'hàbitats d'interès comunitari (annex I de la Directiva 97/62/UE) corresponents

 9430 Bosc de pi negre (*Pinus uncinata*)

Unitats de la llegenda de la Cartografia dels hàbitats a Catalunya (1:50.000) que el representen

 42i Pinedes de pi negre (*Pinus uncinata*), calcícoles i mesòfiles, dels obacs pirinencs