

41.B331+ Bedollars higròfils, acidòfils, dels Pirineus

Bedollars prop les bordes de Noarre (Pallars Sobirà). A. Ferré

Aspecte

Comunitats forestals que solen tenir l'aspecte d'un bedollar dens. De vegades, s'hi poden trobar alguns peus d'altres espècies arbòries, com ara el roure sessiliflor, el freixe, el trèmol i, més rarament, el roure pèrol, el pi roig i el pi negre. A l'estrat arbustiu és força constant, i sovint abundant, l'avellaner. L'estrat herbaci comprèn un nombrós grup de plantes acidòfiles, barrejades amb espècies pròpies de les fagedes i d'altres boscos frescals. En alguns casos, l'estrat muscinal està força ben constituït. El contingent de plantes nemorals diferencia aquests boscos d'altres bedollars dels Pirineus (hàbitat 41.B332+).



Bedoll. X. Font

Ecologia

Àrees biogeogràfiques – Muntanya mitjana.

Ambients que ocupa – Indrets obacs, preferentment bases dels vessants i costers pendents. Aquests boscos poden considerar-se vicariants de les fagedes acidòfiles, ja que creixen en territoris anàlegs però poc idonis per al faig.

Clima – Medieuropeu.

Substrat i sòl – Substrats silícis. Sòls àcids, pobres, poc profunds però relativament humits.

Flora principal

	dom.	ab.	sign.	sec.
Estrat arbori				
<i>Betula pendula</i> (bedoll)	•			
<i>Quercus petraea</i> (roure sessiliflor)			•	
Estrat arbustiu				
<i>Corylus avellana</i> (avellaner)	•			
Estrat herbaci				
<i>Deschampsia flexuosa</i>		•	•	
<i>Luzula nivea</i>		•	•	
<i>Vaccinium myrtillus</i> (nabinera)		•	•	
<i>Lathyrus linifolius</i>			•	
<i>Melampyrum pratense</i> (xuclador)			•	
<i>Phyteuma spicatum</i>			•	
<i>Prenanthes purpurea</i>			•	
<i>Veronica urticifolia</i>			•	
Estrat muscinal				
<i>Hylocomium splendens</i>			•	
<i>Rhytidiadelphus triquetrus</i>			•	
<i>Pleurozium schreberi</i>			•	

Sintaxons o altres unitats tipològiques que hi corresponen

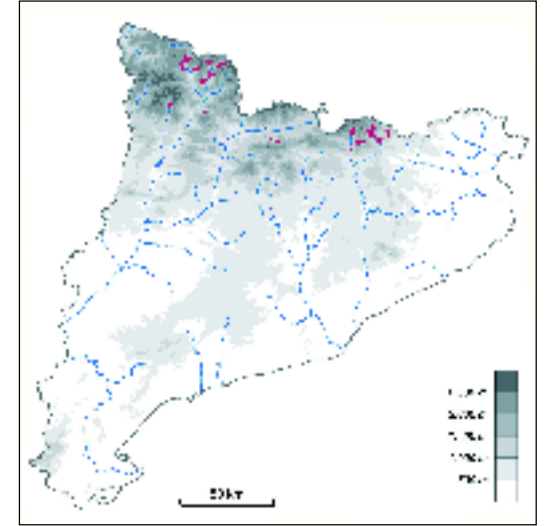
Veronico-Betuletum Vigo 1984

Distribució dins el territori català

Pirineus, entre la vall de Camprodon, a llevant, i el Pallars Sobirà, a ponent.



Nabinera. X. Font

**Gestió, usos i problemes de conservació**

Actualment aquests bedollars s'exploten poc forestalment. No sembla que presentin problemes de conservació.

Indicadors d'interès de conservació

- | | | |
|-------------------------------------|-----|--------------------------------------------------------------------------------------------------------------------------------------------------------------------|
| Distribució general dins Europa | ▶ ⑤ | espai iberooccità, localitzat (Pirineus) |
| Freqüència dins el territori català | ▶ ⑤ | molt rar |
| Forma d'implantació territorial | ▶ ② | superfícies mitjanes |
| Diversitat florística | ▶ ③ | alta |
| Grau de maduresa | ▶ ③ | madur; però, en alguns casos es tracta de comunitats secundàries, afavorides per l'eliminació d'altres arbres (principalment el roure sessiliflor) abans dominants |
| Amenaça | ▶ ① | no amenaçat |

Tipus d'hàbitats d'interès comunitari (annex I de la Directiva 97/62/UE) corresponents

Cap

Unitats de la llegenda de la Cartografia dels hàbitats a Catalunya (1:50.000) que el representen

41r Bedollars higròfils, acidòfils, dels Pirineus