

41.714

**Bosc de roures (*Quercus pubescens*, *Q. x cerrioides*), sovint amb alzines (*Q. ilex*), de terra baixa**



Roureda amb alzines prop de Sils (la Selva). G. Mercadal

### Aspecte

Rouredes de roure martinenc, o de roure cerrioide, que es troben dins del domini dels alzinars de terra baixa; per això molt sovint s'hi barregen alzines. Al sotabosc hi predominen les plantes mediterrànies, cosa que diferencia aquests boscos de les rouredes submediterrànies (hàbitats 41.7131+ i 41.7132+); però també s'hi fan diverses plantes medioeuropees, pròpies dels boscos caducifolis típics.

### Ecologia

**Àrees biogeogràfiques** – Terra baixa: contrades marítimes subhúmedes.

**Ambients que ocupa** – En el paisatge actual, aquests boscos ocupen sobretot els vessants obacs i les fondalades frescals. De manera natural, podrien fer-se també en algunes planes al·luvials.

**Clima** – Mediterrani marítim subhúmit.

**Substrat i sòl** – Principalment substrats àcids i sòls més o menys profunds.

### Flora principal

	dom.	ab.	sign.	sec.
<b>Estrat arbori</b>				
<i>Quercus pubescens</i> (roure martinenc)	•		•	
<i>Quercus x cerrioides</i> (roure cerrioide)		•	•	
<i>Quercus ilex</i> (alzina)			•	
<b>Estrat arbusti</b>				
<i>Arbutus unedo</i> (arboç)		•	•	
<i>Rosa sempervirens</i> (englantiner)		•	•	
<i>Ruscus aculeatus</i> (galzeran)		•	•	
<i>Smilax aspera</i> (aríjtjol)		•	•	
<i>Viburnum tinus</i> (marfull)		•	•	
<i>Cornus sanguinea</i> (sanguinyol)			•	
<i>Juniperus communis</i> (ginebre)			•	
<i>Ligustrum vulgare</i> (olivereta)			•	
<i>Pistacia lentiscus</i> (llentiscle)			•	
<b>Estrat herbaci</b>				
<i>Asplenium onopteris</i> (falzia de bosc)		•	•	
<i>Rubia peregrina</i> (rogeta)		•	•	
<i>Hedera helix</i> (heura)		•		
<i>Brachypodium sylvaticum</i> (fenàs de bosc)			•	
<i>Euphorbia amygdaloides</i> (lleteresa de bosc)			•	

### Sintaxons o altres unitats tipològiques que hi corresponen

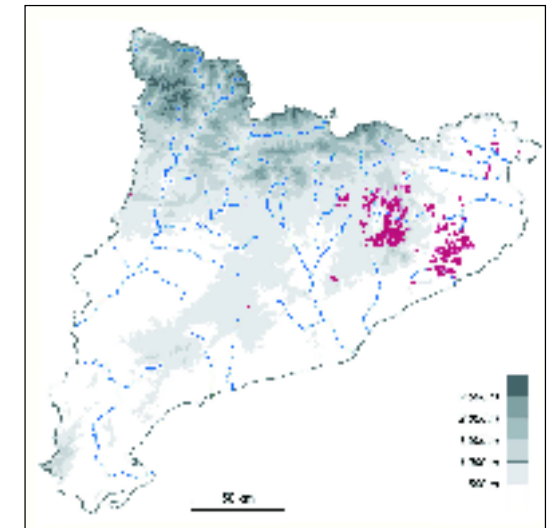
*Quercetum ilicis* Br.-Bl. 1915 subass. *quercetosum pubescentis* i *quercetosum cerrioidis*

### Distribució dins el territori català

Prepirineus i territoris ruscínic, olositànic, ausosegàrric i catalanídic septentrional i central.



Arboç. V. Canalis



### Gestió, usos i problemes de conservació

Aquestes rouredes es troben en territoris que han sofert una intervenció humana llarga i intensa; actualment ocupen superfícies molt més petites de les que cobriren de manera natural, ja que s'han anat substituint per camps de conreu, zones urbanes i industrials i pinedes, principalment. Situates en un entorn de forta pressió antròpica, cal vetllar per conservar-les.

### Indicadors d'interès de conservació

Distribució general dins Europa	▶ ⑤ espai iberooccità, localitzat (àrea catalanoprovençal)
Freqüència dins el territori català	▶ ④ rar
Forma d'implantació territorial	▶ ③ superfícies petites
Diversitat florística	▶ ③ alta. Conté un bon nombre d'espècies centreeuropees, al costat de moltes altres de mediterrànies
Grau de maduresa	▶ ③ madur
Amenaça	▶ ③ amenaçat

### Tipus d'hàbitats d'interès comunitari (annex I de la Directiva 97/62/UE) corresponents

Cap

### Unitats de la llegenda de la Cartografia dels hàbitats a Catalunya (1:50.000) que el representen

**41m** Rouredes (de *Quercus pubescens*, *Q. x cerrioides*), sovint amb alzines (*Q. ilex*), de terra baixa