

41.7131+

Bosc de roure martinenc (*Quercus pubescens*), calcícoles, de la muntanya mitjana, i comunitats equivalents



Tardor a les rouredes de Santa Maria de Besora (Osona). A. Ferré

Aspecte

Bosc dominats pel roure martinenc, o bé, a les comarques de clima més continental, per híbrids en què intervé aquesta espècie. L'aspecte més típic és el d'una roureda pura, bé que algunes vegades s'hi barregen exemplars de pi roig o, més rarament, de faig, de roure sessiliflor o de tell. Sota els arbres hi ha un estrat arbustiu ben desenvolupat i divers. En canvi, l'estrat herbaci sol ser força esclarissat, i incorpora moltes plantes de les clarianes, de les vorades i de les pastures adjacents.



Tortellatge. J.M. Ninot



Coronil·la boscana. J. Vigo

Ecologia

Àrees biogeogràfiques – Muntanya mitjana (típicament estatge submontà), tot i que, en vessants calents, aquest hàbitat pot pujar més amunt dels 1.500 m d'altitud.

Ambients que ocupa – Es fa en orientacions diverses, però el seu màxim desenvolupament es troba en vessants assolats. A les àrees més càlides es refugia en fondalades i peus de cingle orientats al nord, i llavors acull tells i blades.

Clima – Medieuropeu submediterrani o mediterrani muntanyenc.

Substrat i sòl – Substrats calcaris o margosos; sòls bàsics o, almenys, neutres i eutròfics.

Flora principal

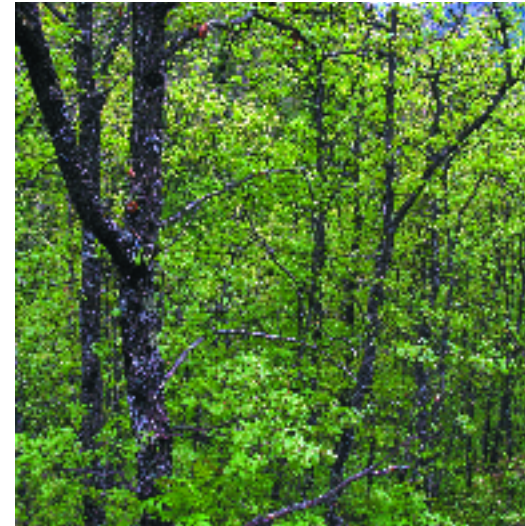
	dom.	ab.	sign.	sec.
Estrat arbori				
<i>Quercus pubescens</i> (roure martinenc)	•		•	
<i>Quercus x cerrioides</i> (roure cerrioide)		•	•	
<i>Quercus x subpyrenaica</i>		•	•	
<i>Acer monspessulanum</i> (auró negre)			•	
<i>Acer opalus</i> subsp. <i>opalus</i> (blada)			•	
Estrat arbustiu				
<i>Buxus sempervirens</i> (boix)		•	•	
<i>Coronilla emerus</i> (coronil·la boscana)		•	•	
<i>Amelanchier ovalis</i> (corner)			•	
<i>Colutea arborescens</i> (espantallops)			•	
<i>Cytisophyllum sessilifolium</i>			•	
<i>Viburnum lantana</i> (tortellatge)			•	
Estrat herbaci				
<i>Primula veris</i> subsp. <i>columnae</i> (cucut)		•	•	
<i>Hepatica nobilis</i> (herba fetgera)			•	
<i>Brachypodium phoenicoides</i> (fenàs)			•	
<i>Campanula persicifolia</i>			•	

Sintaxons o altres unitats tipològiques que hi corresponen

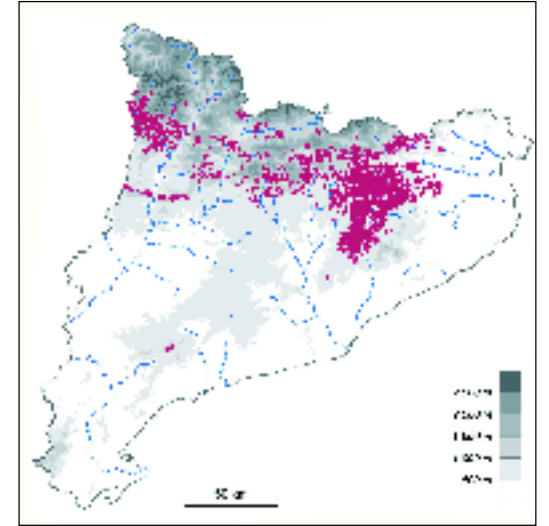
Buxo sempervirentis-Quercetum pubescentis Br. Bl. (1915) 1932

Distribució dins el territori català

Pirineus, i territoris olositànic, ausosegàrric i catalanidic septentrional i central (Montsant). Àmpliament estès per l'estatge submontà de caràcter submediterrani. En condicions naturals, encara ocuparia més superfície.



Roureda vora el Sagnari (Ripollès). X. Font



Gestió, usos i problemes de conservació

Aquests boscos han estat tradicionalment molt explotats, pasturats o tallats per aconseguir terreny de pastura o de conreu. Actualment encara es troben molt alterats per l'acció humana i continuen essent explotats amb finalitats comercials.

D'altra banda, sovint han estat substituïts per pinedes de pi roig o, menys sovint, de pinassa, de creixement més ràpid i torns de tallada més curts. La regeneració i el creixement d'aquestes rouredes són processos lents que caldria no entorpir.

Indicadors d'interès de conservació

Distribució general dins Europa	▶ ⑤	espai iberoccità, localitzat (Pirineus i territoris submediterranis propers)
Freqüència dins el territori català	▶ ③	bastant comú
Forma d'implantació territorial	▶ ②	superfícies mitjanes
Diversitat florística	▶ ②	mitjana
Grau de maduresa	▶ ③	madur
Amenaça	▶ ①	no amenaçat

Tipus d'hàbitats d'interès comunitari (annex I de la Directiva 97/62/UE) corresponents

Cap

Unitats de la llegenda de la Cartografia dels hàbitats a Catalunya (1:50.000) que el representen

41k Rouredes de roure martinenc (*Quercus pubescens*), calcícoles, de la muntanya mitjana