

41.141

Fagedes higròfiles pirinenques



Fageda amb joliu a Conangles (Vall d'Aran). A. Petit

Aspecte

Comunitats forestals que es presenten gairebé sempre com a fagedes pures, força tancades; de vegades s'hi barregen alguns avets. L'estrat arbustiu és poc desenvolupat, mentre que l'estrat herbaci és ric i divers i comprèn una bona proporció de geòfits. Aquest darrer estrat assoleix la seva màxima esplendor a la primavera, ja que hi floreixen la majoria de plantes (les anemones, la caniguera, el raïm de guineu...) tot just quan els brots del faig comencen a despuntar.



Raïm de guineu. J. Vigo

Ecologia

Àrees biogeogràfiques – Muntanya mitjana.

Ambients que ocupa – Ambients humits. Tipicament es fa als vessants obacs, però en climes molt humits pot trobar-se en qualsevol orientació.

Clima – Medieuropeu subatlàntic.

Substrat i sòl – Sòls eutròfics, més o menys profunds i rics en humus mull.

Flora principal

	dom.	ab.	sign.	sec.
Estrat arbori				
<i>Fagus sylvatica</i> (faig)	•		•	
Estrat arbustiu				
<i>Buxus sempervirens</i> (boix)		•		
Estrat herbaci				
<i>Anemone nemorosa</i> (buixol)		•	•	
<i>Helleborus viridis</i> subsp. <i>occidentalis</i> (el-lèbor verd)		•	•	
<i>Cardamine heptaphylla</i> (caniguera)			•	
<i>Cardamine pentaphyllos</i>			•	
<i>Galium odoratum</i> (espunyidella d'olor)			•	
<i>Paris quadrifolia</i> (raïm de guineu)			•	
<i>Polygonatum verticillatum</i>			•	
<i>Pulmonaria affinis</i> (pulmonària)			•	
<i>Scilla lilio-hyacinthus</i> (joliu)			•	

Sintaxons o altres unitats tipològiques que hi corresponen

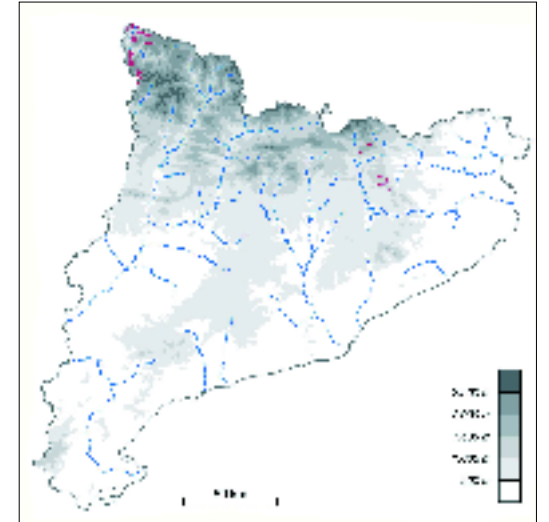
Scillo liliohyacinthi-Fagetum sylvaticae Br. Bl. ex O. Bolòs 1957

Distribució dins el territori català

Pirineus (Vall d'Aran, Alta Ribagorça), Prepirineus orientals i territori olositànic.



Fagedes de la baga de les Olletes (la Garrotxa). A. Ferré



Gestió, usos i problemes de conservació

Sotmès a aprofitament forestal. La regeneració natural és bona.

Indicadors d'interès de conservació

- | | | |
|-------------------------------------|-----|---|
| Distribució general dins Europa | ▶ ⑤ | espai iberoccità, localitzat (Pirineus, sota clima oceànic) |
| Freqüència dins el territori català | ▶ ⑤ | molt rar |
| Forma d'implantació territorial | ▶ ② | superfícies mitjanes |
| Diversitat florística | ▶ ③ | alta. Acull diverses espècies força rares a Catalunya |
| Grau de maduresa | ▶ ③ | madur |
| Amenaça | ▶ ① | no amenaçat |

Tipus d'hàbitats d'interès comunitari (annex I de la Directiva 97/62/UE) corresponents

9130 Fagedes neutròfiles

Unitats de la llegenda de la Cartografia dels hàbitats a Catalunya (1:50.000) que el representen

41a Fagedes higròfiles pirinenques