

38.24+

Prats dalladors, generalment amb *Gaudinia fragilis*, de la terra baixa plujosa



Prats dalladors vora Costoja (Vallespir). G. Mercadal

Aspecte

Prats de dall alts i ufanosos, de 50-100 cm d'alçària, molt rics florísticament, en què abunden les herbes graminoides i algunes plantes higrofiles, que solen fer diversos estrats. Presenten un aspecte molt diferent segons l'època de l'any: rasos a l'hivern i alts i ufanosos a final de primavera, quan les plantes són en plena floració.



Orchis laxiflora. E. Illa

Ecologia

Àrees biogeogràfiques – Terra baixa, a les condrades marítimes subhúmidas.

Ambients que ocupa – Indrets planers i molt humits a l'hivern.

Clima – Mediterrani marítim subhúmit.

Substrat i sòl – Sòl argilós profund i molt humit de la tardor a la primavera.

Flora principal

	dom.	ab.	sign.	sec.
<i>Gaudinia fragilis</i>		•	•	
<i>Arrhenatherum elatius</i> (fromental)		•	•	
<i>Anthoxanthum odoratum</i> (gram d'olor)		•	•	
<i>Poa trivialis</i>		•	•	
<i>Trifolium pratense</i> (trèvol de prat)		•	•	
<i>Festuca arundinacea</i> (fenàs de bou)		•		
<i>Lathyrus pratensis</i> (gerdell bord)			•	
<i>Lychnis flos-cuculi</i> (flor de cucut)			•	
<i>Linum bienne</i> (lli de prat)			•	
<i>Trifolium squamosum</i>			•	
<i>Orchis laxiflora</i>			•	
<i>Bellis perennis</i> (margaridoia)			•	
<i>Geranium dissectum</i>			•	

Sintaxons o altres unitats tipològiques que hi corresponen

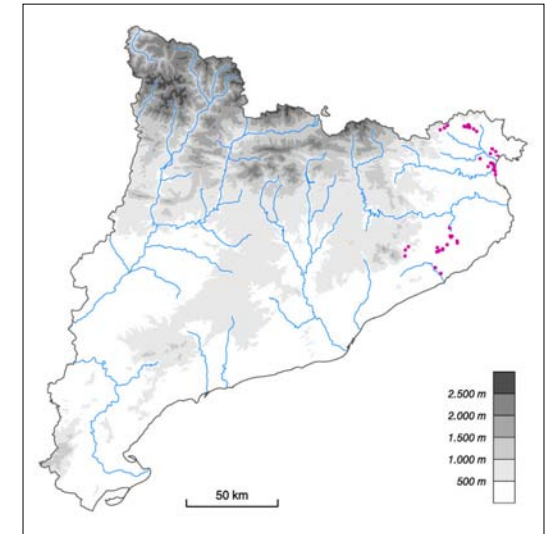
Gaudinio-Arrhenatheretum Br.-Bl. 1931



Gaudinia fragilis. X. Font

Distribució dins el territori català

Territoris ruscínic i catalanídic septentrional.



Gestió, usos i problemes de conservació

Prats que es poden mantenir indefinidament mentre es dallin de manera regular. Quan s'abandonen, es veuen envaïts per altres herbes i per espècies llenyoses que l'acaben fent desaparèixer; un altre problema de conservació pot venir de la transformació en conreus intensius.

Indicadors d'interès de conservació

- | | | |
|-------------------------------------|-----|---|
| Distribució general dins Europa | ▶ ③ | espai iberooccità localitzat (Provença i nord-est de Catalunya) |
| Freqüència dins el territori català | ▶ ⑤ | molt rar |
| Forma d'implantació territorial | ▶ ③ | superfícies petites |
| Diversitat florística | ▶ ③ | alta |
| Grau de maduresa | ▶ ① | inestable: producte de l'activitat humana |
| Amenaça | ▶ ④ | molt amenaçat pels canvis d'usos del sòl |

Tipus d'hàbitats d'interès comunitari (annex I de la Directiva 97/62/UE) corresponents

6510 Prats de dall de terra baixa i de la muntanya mitjana (*Arrhenatherion*)

Unitats de la llegenda de la Cartografia dels hàbitats a Catalunya (1:50.000) que el representen

38c Prats dalladors, generalment amb *Gaudinia fragilis*, de la terra baixa plujosa, als territoris ruscínic i catalanídic septentrional