

38.23

Prats dalladors amb fromental (*Arrhenatherum elatius*), dels estatges submontà i montà


Prats de dall a la vall de Cardós (Pallars Sobirà). M. Guardiola

Aspecte

Prats de dall tendrals i esponerosos, en què abunden les herbes graminoides, que solen fer diversos estrats. Tenen un aspecte molt diferent segons l'època de l'any: rasos a l'hivern i alts i ufanosos a final de primavera, quan les plantes es troben en plena florida. A inici de primavera sol destacar-hi la florida dels pixallits i a final d'estiu, la de la pastanaga borda.



Fromental. A. Ferré i J. Vigo

Ecologia

Àrees biogeogràfiques – Muntanya mitjana.

Ambients que ocupa – Vessants poc inclinats, fons de vall i riberals.

Clima – Medieuropeu.

Substrat i sòl – Substrats diversos, en sòls profunds, més o menys eutròfics.

Flora principal

	dom.	ab.	sign.	sec.
<i>Arrhenatherum elatius</i> (fromental)		•	•	
<i>Trisetum flavescens</i> (fromental petit)		•	•	
<i>Trifolium pratense</i> (trèvol de prat)		•	•	
<i>Dactylis glomerata</i> (dàctil)		•	•	
<i>Rhinanthus mediterraneus</i> (fonollada)		•	•	
<i>Gentiana lutea</i> (genciana vera)		•	•	
<i>Plantago lanceolata</i> (plantatge de fulla estreta)		•		
<i>Lotus corniculatus</i>		•		
<i>Leucanthemum vulgare</i> (margarida de prat)			•	
<i>Carum carvi</i> (comí de prat)			•	
<i>Knautia arvensis</i> (vídues bordes)			•	
<i>Trifolium repens</i> (trèvol repent)			•	
<i>Taraxacum officinale</i> (pixallits)			•	
<i>Avenula pubescens</i>			•	
<i>Daucus carota</i> (pastanaga borda)			•	
<i>Rumex acetosa</i> (agrella)			•	
<i>Tragopogon pratensis</i> (barbeta)			•	
<i>Narcissus poeticus</i> (satalia)			•	
<i>Scilla verna</i>			•	
<i>Malva moschata</i> (malva de prat)			•	

Sintàxons o altres unitats tipològiques que hi corresponen

Malva moschata-*Arrhenatheretum* (O. Bolòs) R. Tx. et Oberd. 1958

Tragopogono-Lolietum multiflori P. Monts. 1957

Ophioglossa-*Arrhenatheretum* P. Monts. 1957

Rhinantho-Trisetetum flavescens Vigo 1984

Gentiano-Trisetetum Vigo 1984

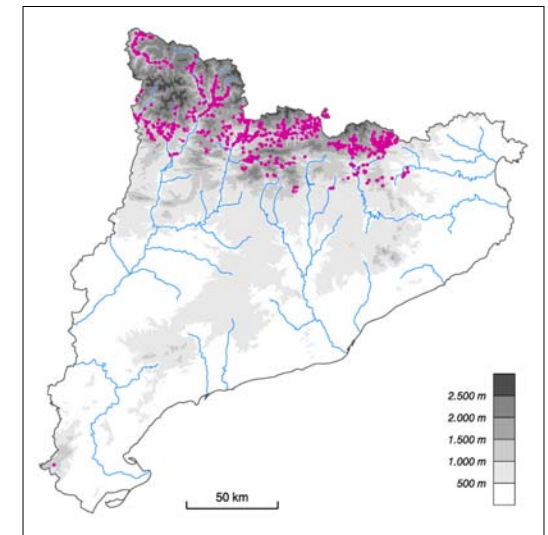
Odontito-Trifolietum pratensis O. Bolòs et Masalles 1983



Malva de prat. E. Ballesteros

Distribució dins el territori català

Pirineus i territori olositànic.


Gestió, usos i problemes de conservació

Prats instaurats per l'home, generalment molt productius. Sovint són irrigats i adobats regularment. Aquestes accions i el dall continuat els mantenen indefinidament. A final d'estiu i a la tardor poden ser aprofitats com a pastura (redall). Quan s'abandonen, aquests prats es veuen envaïts per herbes

diferents i per espècies llenyoses que els acaben fent desaparèixer. En temps recents, molts d'aquests prats han estat sembrats (generalment amb una mescla de graminies i lleguminoses) i transformats en conreus farratgers, en què són absolutament dominants dues o tres espècies.

Indicadors d'interès de conservació

Distribució general dins Europa	▶ ① bona part d'Europa
Freqüència dins el territori català	▶ ③ bastant comú
Forma d'implantació territorial	▶ ① superfícies grans
Diversitat florística	▶ ③ alta
Grau de maduresa	▶ ② poc madur; només estable si es manté l'acció humana tradicional
Amenaça	▶ ② probablement amenaçat en un futur

Tipus d'hàbitats d'interès comunitari (annex I de la Directiva 97/62/UE) corresponents

6510 Prats de dall de terra baixa i de la muntanya mitjana (*Arrhenatherion*)

Unitats de la llegenda de la Cartografia dels hàbitats a Catalunya (1:50.000) que el representen

38b Prats dalladors amb fromental (*Arrhenatherum elatius*), dels estatges submontà i montà, principalment dels Pirineus