

## 37.4

Jonqueres de jonc boval (*Scirpus holoschoenus*) i herbassars graminoides, higròfils, de terra baixa (i de la muntanya mitjana)

Jonquera de jonc boval a la Ribagorça. A. Ferré

## Aspecte

Formacions herbàcies d'1 a 2 m d'alçària. Comprenen des de les jonqueres pròpiament dites, on dominen plantes junciformes, fins a herbassars alts formats per hemicriptòfits, sempre amb el màxim desenvolupament a l'estiu.



Jonc boval. M. Guardiola

## Ecologia

**Àrees biogeogràfiques** – Terra baixa i muntanya mitjana.

**Ambients que ocupa** – Surgències, marges de fonts i rierols, en indrets humits, inundats els mesos d'hivern, però secs (o només un xic humits) a l'estiu.

**Clima** – Mediterrani o medioeuropeu submediterrani.

**Substrat i sòl** – Substrats diversos, tant silicis com calcaris. Sòls profunds i humits.

## Flora principal

	dom.	ab.	sign.	sec.
<i>Scirpus holoschoenus</i> (jonc boval)	•		•	
<i>Mentha longifolia</i> (menta boscana)	•		•	
<i>Juncus inflexus</i> (jonquina)		•	•	
<i>Cirsium monspessulanum</i> (capferrat)			•	
<i>Succisa pratensis</i> (escabiosa mossegada)			•	
<i>Mentha suaveolens</i> (menta d'ase)			•	
<i>Pulicaria dysenterica</i> (herba de Sant Roc)			•	
<i>Dorycnium rectum</i>			•	
<i>Tetragonolobus maritimus</i>			•	
<i>Eupatorium cannabinum</i> (canabassa)			•	
<i>Molinia caerulea</i> (alba roja)			•	
<i>Lysimachia ephemerum</i>			•	
<i>Schoenus nigricans</i> (jonc negre)			•	
<i>Carex loscosii</i>			•	

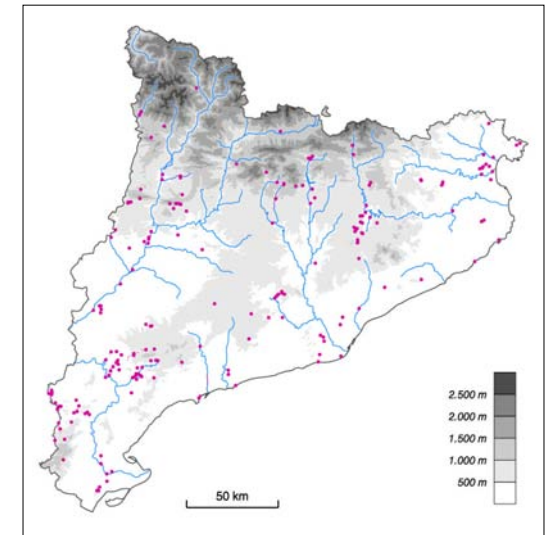
## Sintàxons o altres unitats tipològiques que hi corresponen

*Cirsio-Menthetum longifoliae* O. Bolòs et J. Vives 1956  
*Galio-Juncetum subnodulosi* Br.-Bl. 1931  
*Cirsio-Holoschoenetum* Br.-Bl. 1931  
*Inulo-Schoenetum* Br.-Bl. 1924

*Mentho-Caricetum loscosii* O. Bolòs (1957) 1967  
*Peucedano-Sonchetum aquatilis* O. Bolòs 1957 em. 1967  
*Lysimachio-Holoschoenetum* Rivas Goday et Borja 1961

## Distribució dins el territori català

Pràcticament tot el territori, llevat de l'alta muntanya.



## Gestió, usos i problemes de conservació

Sol tractar-se d'indrets pasturats, sobretot a terra baixa, ja que a l'estiu hi pot haver encara herba tendra, aprofitada pel bestiar. Els problemes de conservació provenen de la dessecació del terreny i de l'alteració de l'espai on es fa l'hàbitat (canvis d'usos del sòl).

## Indicadors d'interès de conservació

Distribució general dins Europa	▶ ② àrea europea extensa (regió mediterrània)
Freqüència dins el territori català	▶ ① molt comú
Forma d'implantació territorial	▶ ③ superfícies petites
Diversitat florística	▶ ② mitjana
Grau de maduresa	▶ ② poc madur
Amenaça	▶ ① no amenaçat

## Tipus d'hàbitats d'interès comunitari (annex I de la Directiva 97/62/UE) corresponents

6420 Jonqueres i herbassars graminoides humits, mediterranis, del *Molinio-Holoschoenion*

## Unitats de la llegenda de la Cartografia dels hàbitats a Catalunya (1:50.000) que el representen

37b Jonqueres de jonc boval (*Scirpus holoschoenus*) i herbassars graminoides higròfils, de terra baixa (i de la muntanya mitjana)