

37.26+

Herbassars amb cua de cavall (*Equisetum telmateia*) i càrexs (*Carex pendula*, *C. remota*)..., de fons de còrrecs i sòls xops, al territori catalanídic septentrional i central



Herbassars de cua de cavall a Vallromanes (Vallès Oriental). A. Petit

Aspecte

Herbassars tendres, de fins a 1,5 o 2 m d'alçària, de vegades sota un estrat discontinu de gatells o d'altres arbres de ribera. Hi fan claps generalment densos la cua de cavall grossa i diversos càrexs de mida gran i rizoma cespitós.

Ecologia

Àrees biogeogràfiques – Terra baixa (contrades marítimes subhúmides) i muntanya mitjana.

Ambients que ocupa – Ribes de rius i rieres, indrets humits.

Clima – Mediterrani marítim subhúmit i medioeuropeu.

Substrat i sòl – Sòls sovint lleugers, amb aigua freàtica superficial.

Flora principal

	dom.	ab.	sign.	sec.
Estrat arbustiu				
<i>Salix cinerea</i> (gatell)			•	
<i>Cornus sanguinea</i> (sanguinyol)				•
<i>Rubus ulmifolius</i> (esbarzer)				•
Estrat herbaci				
<i>Equisetum telmateia</i> (cua de cavall grossa)	•			•
<i>Carex pendula</i>		•		•
<i>Arum italicum</i> (sarriassa)			•	•
<i>Brachypodium sylvaticum</i> (fenàs de bosc)			•	•
<i>Carex remota</i>				•
<i>Geranium robertianum</i> (herba de Sant Robert)				•

Sintaxons o altres unitats tipològiques que hi corresponen

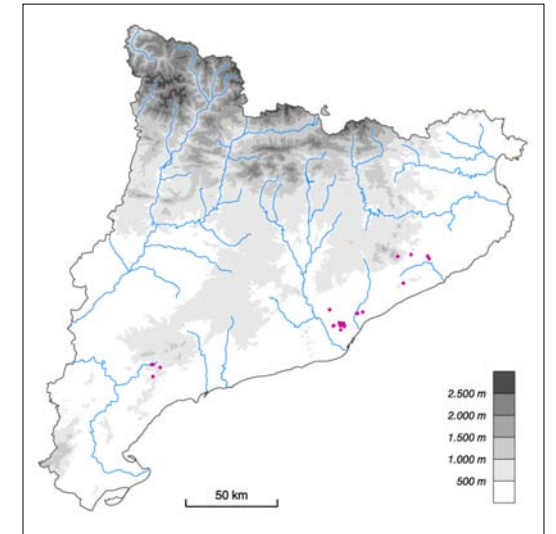
Carici-Salicetum catalaunicae A. et O. Bolòs 1950

*Carex pendula*. R.M. Masalles

Cua de cavall grossa. X. Font

Distribució dins el territori català

Territori catalanídic septentrional i central.



Gestió, usos i problemes de conservació

La pressió humana sobre les comunitats de ribera i les revingudes dels cursos d'aigua poden fragmentar l'hàbitat, que es recupera al cap de pocs anys.

Indicadors d'interès de conservació

Distribució general dins Europa	▶ ⑥ Catalunya
Freqüència dins el territori català	▶ ④ rar
Forma d'implantació territorial	▶ ③ superfícies petites
Diversitat florística	▶ ② mitjana
Grau de maduresa	▶ ③ permanent i pràcticament estable
Amenaça	▶ ③ amenaçat

Tipus d'hàbitats d'interès comunitari (annex I de la Directiva 97/62/UE) corresponents

Cap.

Unitats de la llegenda de la Cartografia dels hàbitats a Catalunya (1:50.000) que el representen

Cap.