

36.332

Gespets (prats de *Festuca eskia*) esglaonats, dels vessants solells, rostos, de l'alta muntanya pirinenca



Gespets sota el Tuc de Samont (Vall d'Aran). A. Ferré

Aspecte

Pastures caracteritzades per les tofes de gesp, que hi creixen de forma isolada o fent garlandes perpendiculars al pendent del vessant. Són prats amb un recobriments força baix (entre un 50 i un 90 %), que poden comprendre una certa proporció de mates (bruguerola, nabiu) i de petites plantes herbàcies (*Silene rupestris*, *Murbeckiella pinnatifida*, *Cardamine resedifolia*...). Sobre sòls mòbils, les tofes de gesp s'adapten a la solifluxió estenent-se lateralment, de manera que es formen veritables graons en què prosperen un seguit de plantes de llocs tarterosos. Sobre substrats durs, com el granit, que generen sòls sorrencs, hi abunden plantes graminoides de fulla relativament ampla (*Carex sempervirens* subsp. *pseudotristis*, *Luzula pediformis*); sobre roques més fàcilment alterables, com els esquistos, hi ha predomini de graminies de fulla estreta (*Nardus stricta*, *Deschampsia flexuosa*, *Festuca* gr. *ovina*). A les àrees calcosquistoses i als indrets més baixos, el gespet incorpora un bon nombre de plantes dels prats montans, fent el trànsit a les pastures de pèl caní.



Iberis sempervirens. X. Llimona

Ecologia

Àrees biogeogràfiques – Estatges subalpí i alpí.

Ambients que ocupa – Vessants solells d'alta muntanya, generalment molt pendents, coberts de neu de manera discontinua durant l'hivern. El sòl es troba sotmès a processos periglacials (crioturbaçió i solifluxió).

Clima – Alpí o subalpí. Topoclima caracteritzat per una gran amplitud tèrmica i una evapotranspiració elevada. Són relativament freqüents, encara que curts, els períodes amb dèficit hídric.

Substrat i sòl – Terrenys àcids. Sòls relativament profunds, un xic àcids i moderadament rics en matèria orgànica, temporalment secs, si més no als horitzons superficials; fàcilment afectats per la solifluxió.

Flora principal

	dom.	ab.	sign.	sec.
<i>Festuca eskia</i> (gesp)	•		•	
<i>Campanula ficarioides</i>			•	
<i>Veronica fruticans</i>			•	
<i>Hieracium hypeuryum</i>			•	
<i>Iberis sempervirens</i>			•	
<i>Carex sempervirens</i> subsp. <i>pseudotristis</i>			•	
<i>Luzula pediformis</i>			•	
<i>Silene rupestris</i>				•

Sintaxons o altres unitats tipològiques que hi corresponen

Campanulo-Festucetum eskiae Br.-Bl. 1948 em. nom. Rivas Mart. 1974

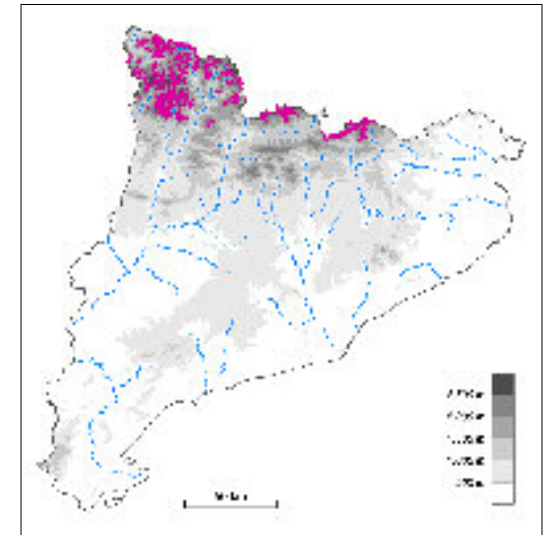
Carici graniticae-Festucetum eskiae Rivas Mart. 1974

Alchemillo-Nardetum strictae Gruber 1975 subass. *festucetosum eskiae*

Gesp. *M. Guardiola*

Distribució dins el territori català

Pirineus centrals i orientals.



Gestió, usos i problemes de conservació

Utilitzat com a pastura d'ovins. El pas excessiu dels ramats pot contribuir a la desestructuració del sòl i a la degradació de l'hàbitat.

Indicadors d'interès de conservació

Distribució general dins Europa	▶ ④	espai iberooccità extens (Pirineus i Alps sud-occidentals)
Freqüència dins el territori català	▶ ④	rar
Forma d'implantació territorial	▶ ②	superfícies mitjanes
Diversitat florística	▶ ②	mitjana; acull, però, algunes espècies endèmiques pirinenques, com ara <i>Carex sempervirens</i> subsp. <i>pseudotristis</i> , <i>Campanula ficarioides</i> ... o d'àrea reduïda, com pot ser <i>Pedicularis tuberosa</i>
Grau de maduresa	▶ ③	madur (quasi sempre topoclimàtic)
Amenaça	▶ ①	no amenaçat

Tipus d'hàbitats d'interès comunitari (annex I de la Directiva 97/62/UE) corresponents

Cap.

Unitats de la llegenda de la Cartografia dels hàbitats a Catalunya (1:50.000) que el representen

36g Gespets (prats de *Festuca eskia*), sovint esglaonats, acidòfils, dels vessants solells de l'alta muntanya pirinenca