

34.36

Fenassars (prats de *Brachypodium phoenicoides*), amb *Euphorbia serrata*, *Galium lucidum* (espunyidella blanca)..., xeromesòfils, de sòls profunds de terra baixa i de la baixa muntanya mediterrània



Fenassar prop de Castelló de Farfanya (la Noguera). A. Ferré i J. Vigo

Aspecte

Prats més o menys verds durant tot l'any, de 40 a 80 cm d'alçària, dominats pel fenàs de marge. El recobriment vegetal d'aquesta gramínia és molt elevat (del 50 al 95 %), de manera que la resta de plantes no són mai gaire abundants i fan el paper d'acompanyants.



Fenàs. X. Font

Ecologia

Àrees biogeogràfiques – Terra baixa i muntanya mediterrània.

Ambients que ocupa – Talussos, marges de conreus i erms. El pendent i l'exposició són molt variables, des de llocs plans fins a talussos de vora 80° d'inclinació.

Clima – Mediterrani subhúmit.

Substrat i sòl – Sòls profunds i ben airejats, sovint bàsics, i amb un cert grau d'humitat.

Flora principal

	dom.	ab.	sign.	sec.
<i>Brachypodium phoenicoides</i> (fenàs)	•		•	
<i>Galium lucidum</i> (espunyidella blanca)		•	•	
<i>Plantago lanceolata</i> (plantatge de fulla estreta)		•		
<i>Euphorbia serrata</i> (lleteresca)			•	
<i>Centaurea aspera</i> (bracera)				•
<i>Hypericum perforatum</i> (pericó)				•
<i>Daucus carota</i> (pastanaga borda)				•
<i>Eryngium campestre</i> (panical)				•

Sintàxons o altres unitats tipològiques que hi corresponen

Brachypodietum phoenicoidis Br.-Bl. 1924

Trisetario-Brachypodietum phoenicoidis (A. et O. Bolòs) O. Bolòs 1956

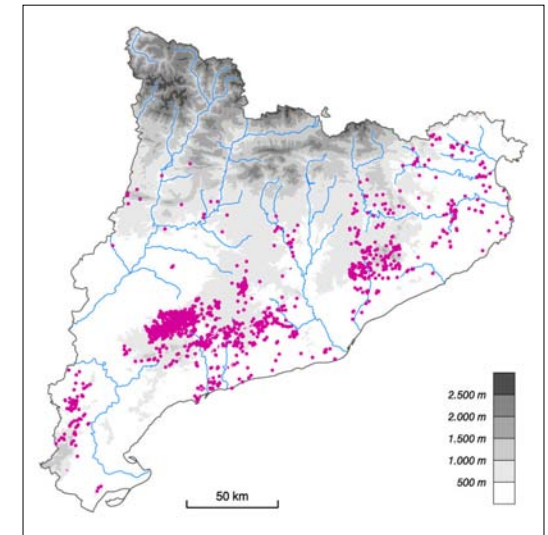
Polygalo-Ononidetum spinosae O. Bolòs (1959) 1983



Espunyidella blanca. J. Llistosella

Distribució dins el territori català

Hàbitat molt estès pel país, però rar als Pirineus i als territoris sicòric i catalanidic meridional. De 50 a 900 m d'altitud.



Gestió, usos i problemes de conservació

Els fenassars són pasturats per ovelles i cabres. Actualment es troben més aviat en expansió a causa de l'abandó de les terres de conreu: quan cessa l'activitat agrícola, el fenàs colonitza ràpidament els sòls profunds dels camps abandonats i dels erms i s'hi estableix durant molt de temps, formant unes tofes denses i atapeïdes que dificulten la germinació dels arbres i dels arbusts. Aquest comportament fa que alguns autors considerin els fenassars comunitats entorpidores de la successió progressiva.

Indicadors d'interès de conservació

Distribució general dins Europa	▶ ② regió mediterrània
Freqüència dins el territori català	▶ ② comú
Forma d'implantació territorial	▶ ③ superfícies petites
Diversitat florística	▶ ② mitjana
Grau de maduresa	▶ ② poc madur
Amenaça	▶ ① no amenaçat

Tipus d'hàbitats d'interès comunitari (annex I de la Directiva 97/62/UE) corresponents

Cap.

Unitats de la llegenda de la Cartografia dels hàbitats a Catalunya (1:50.000) que el representen

34g Fenassars (prats de *Brachypodium phoenicoides*), amb *Euphorbia serrata*, *Galium lucidum* (espunyidella blanca)..., xeromesòfils, de sòls profunds de terra baixa i de la baixa muntanya mediterrània