



Matollar de tomaní vora els estanys de Canadal (Alt Empordà). A. Ferré i J. Vigo

**Aspecte**

Brolles mitjanament denses, generalment de 50-80 cm d'alçària, dominades pel tomaní, de vegades amb algun arbre (pins) o arbust alt. L'estrat herbaci és divers, format per herbes vivaces xeròfiles, teròfits i petites mates, en part més o menys oportunistes. Presenten un desenvolupament primaveral força espectacular, tant per la brotada de les mates i herbes com per la floració del tomaní, en contrast amb la pèrdua generalitzada de fulles i brots a l'estiu.

**Ecologia****Àrees biogeogràfiques**

Terra baixa: contrades marítimes subhúmedes.

**Ambients que ocupa**

Costers, talussos i replans, molt sovint corresponents a camps abandonats fa poques dècades o bé a superfícies alterades per altres causes.

**Clima**

Mediterrani marítim subhúmit.

**Substrat i sòl**

Esquistos; sòls pedregosos, prims, sovint rocallosos.

**Flora principal**

dom. ab. sign. sec.

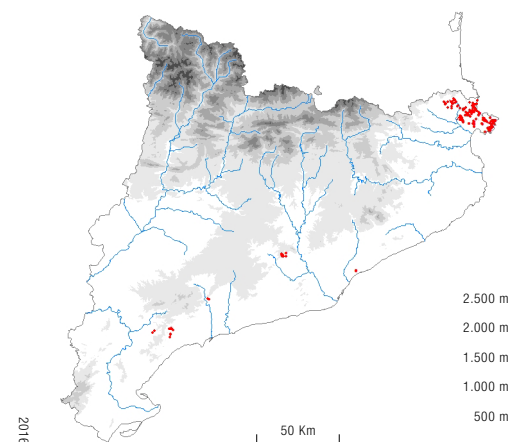
|  |   |   |   |   |
|--|---|---|---|---|
| <b>Estrat arbustiu</b>                     |   |   |   |   |
| <i>Lavandula stoechas</i> (tomaní)         | • |   | • |   |
| <i>Erica arborea</i> (bruc boal)           |   |   | • |   |
| <i>Cistus monspeliensis</i> (estepa negra) |   |   | • |   |
| <b>Estrat herbaci</b>                      |   |   |   |   |
| <i>Brachypodium retusum</i> (llostó)       |   | • |   |   |
| <i>Lupinus angustifolius</i> (llobí blau)  |   |   | • |   |
| <i>Helichrysum stoechas</i> (sempreviva)   |   |   |   | • |



Tomaní. J. Llistosella

**Distribució dins el territori català**

Territoris ruscínic i catalanídic septentrional i central.

**Sintaxons o altres unitats tipològiques que hi corresponen**

*Lupinus angustifolii-Lavanduletum stoechidis* T. Franquesa 1996 etc.

**Usos i problemes de conservació****Ús**

Sense ús, eventualment pasturat per cabres i ovelles.

**Conservació**

Sense problemes de conservació coneguts. De manera espontània són desplaçats per matollars més denses o pel bosc. De totes maneres, el fet que la seva distribució coincideixi amb territoris on els focs forestals són recurrents i que sovint es faci sobre sòls pobres on la successió vegetal és molt lenta n'assegura el manteniment i la regeneració.

**Indicadors d'interès de conservació**

|  |             |           |
|--|-------------|-----------|
| Riquesa florística (biodiversitat)                         | (IC1)       | 2         |
| Raresa florística  | (IC2)       | 1         |
| Forma d'implantació territorial                            | (IC3)       | 3         |
| Estadi successional (grau de maduresa)                     | (IC4)       | 1         |
| Valor biogeogràfic (endemicitat)                           | (IC5)       | 2         |
| Extensió territorial (freqüència dins el territori català) | (IC6)       | 3         |
| <b>Interès de Conservació</b>                              | <b>(IC)</b> | <b>12</b> |

|                       |            |          |
|-----------------------|------------|----------|
| <b>Grau d'amenaça</b> | <b>(A)</b> | <b>2</b> |
|-----------------------|------------|----------|

**Tipus d'hàbitats d'interès comunitari (annex I de la Directiva 97/62/UE) corresponents**

Cap.

**Unitats de la llegenda de la Cartografia dels hàbitats a Catalunya (1:50.000) que el representen**

**32q** Matollars de tomaní (*Lavandula stoechas*), silicícules, de sòls secs de terra baixa.

**Unitat EUNIS corresponent**

**F5.251** Central Mediterranean lavender maquis.