



Poblament d'estepa crespa prop de Sils (la Selva). L. Vilar

**Aspecte**

Matollars baixos (40-50 cm) i relativament clars (65-80% de recobriments), amb una certa diversitat d'arbusts i mates. Entremig s'hi fan algunes herbes i petites mates xeròfiles, poc específiques. Sovint duen algun arbret espars, principalment surera, alzina i pi pinyer. Hi dominen les plantes malacofil·les (com ho són les estepes) o bé de fulles reduïdes, estretes, totes perennifòlies, malgrat que en els estius més secs queden força desfullades.

**Ecologia****Àrees biogeogràfiques**

Terra baixa: contrades marítimes subhúmedes.

**Ambients que ocupa**

Àrees assolellades, però poc inclinades, en llocs desforestats.

**Clima**

Mediterrani marítim subhúmit.

**Substrat i sòl**

Roques àcides (granits, esquistos); sòls sense carbonats i poc o molt àcids, que esdevenen molt secs a l'estiu

**Flora principal**

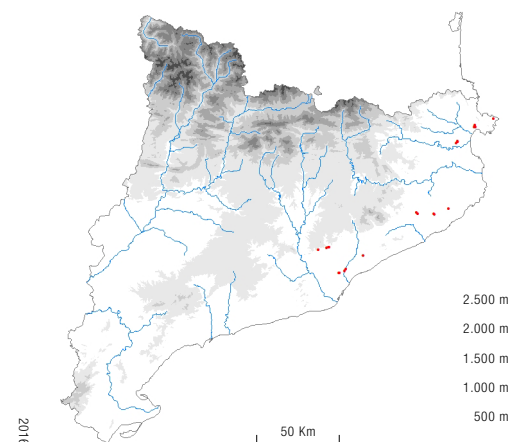
dom. ab. sign. sec.

	dom.	ab.	sign.	sec.
<b>Estrat arbustiu</b>				
<i>Cistus crispus</i> (estepa crespa)	•		•	
<i>Lavandula stoechas</i> (tomani)		•	•	
<i>Cistus salviifolius</i> (estepa borrera)		•	•	
<i>Cistus monspeliensis</i> (estepa negra)			•	
<i>Calicotome spinosa</i> (argelaga negra)			•	
<i>Calluna vulgaris</i> (bruguerola)			•	
<i>Ulex parviflorus</i> (gatosa)				•
<i>Daphne gnidium</i> (matapoll)				•
<b>Estrat inferior</b>				
<i>Euphorbia biumbellata</i> (lleteresa)			•	
<i>Jasione montana</i>			•	
<i>Brachypodium retusum</i> (llostó)				•
<i>Hyparrhenia hirta</i> (albellatge)				•
<i>Sedum sediforme</i> (crespinell gros)				•
<i>Pleurochaete squarrosa</i> (molsa d'estrelletes)				•
<i>Cladonia foliacea</i> (flor de roca)				•

Estepa crespa. X. Font

**Distribució dins el territori català**

Territoris ruscínic i catalanídic septentrional; rar en general, llevat del Baix Empordà.

**Sintàxons o altres unitats tipològiques que hi corresponen**

*Calicotomo-Cistetum crispi* Br.-Bl. 1940

**Usos i problemes de conservació****Ús**

Sense ús.

**Conservació**

Amenaçat per la reforestació espontània. Vulnerable pel fet que sovint recobreix superfícies reduïdes.

Els focs i treballs forestals impedeixen el tancament de la vegetació, i n'asseguren la persistència a termini mitjà.

**Indicadors d'interès de conservació**

Riquesa florística (biodiversitat)	(IC1)	2
Raresa florística	(IC2)	1
Forma d'implantació territorial	(IC3)	2
Estadi successional (grau de maduresa)	(IC4)	2
Valor biogeogràfic (endemicitat)	(IC5)	2
Extensió territorial (freqüència dins el territori català)	(IC6)	3
<b>Interès de Conservació</b>	<b>(IC)</b>	<b>12</b>

<b>Grau d'amenaça</b>	<b>(A)</b>	<b>4</b>
-----------------------	------------	----------

**Tipus d'hàbitats d'interès comunitari (annex I de la Directiva 97/62/UE) corresponents**

Cap.

**Unitats de la llegenda de la Cartografia dels hàbitats a Catalunya (1:50.000) que el representen**

Cap.

**Unitat EUNIS corresponent**

**F5.246** *Cistus crispus* maquis.