



Brolla de bruc vermell vora el coll de Poses (Vallès Oriental). J. Vigo

Aspecte

Matollar relativament baix (uns 30-70 cm), bastant dens, format per mates de fulla estreta o relativament petita. Conté poques herbes disperses, i alguns líquens terrícoles de tipus sufruticós. El port dels brucs i de la bruguerola, amb els branquillons drets, i el comportament marcescent de les estepes fan que a l'estiu la calor eixugui força la superfície del sòl.

Ecologia**Àrees biogeogràfiques**

Terra baixa: contrades marítimes subhúmedes.

Ambients que ocupa

Indrets poc inclinats, més o menys solells, desforestats.

Clima

Mediterrani marítim subhúmit.

Substrat i sòl

Roques força àcides (granits) o no gaire (conglomerats, gresos); però sòls sempre sense carbonats, àcids, força secs a l'estiu.

Flora principal

dom. ab. sign. sec.

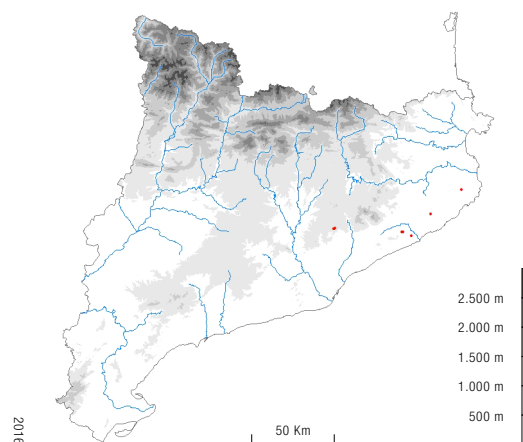
| | | | | |
|---|--|---|---|---|
| <i>Erica cinerea</i> (bruc vermell) | | • | • | |
| <i>Erica arborea</i> (bruc boal) | | • | • | |
| <i>Calluna vulgaris</i> (bruguerola) | | • | • | |
| <i>Cistus salviifolius</i> (estepa borrera) | | | • | |
| <i>Lavandula stoechas</i> (tomaní) | | | • | |
| <i>Calicotome spinosa</i> (argelaga negra) | | | • | |
| <i>Pistacia lentiscus</i> (llentiscle) | | | | • |



Bruc vermell. A. Ferré

Distribució dins el territori català

Territori catalanídic septentrional, de manera molt esparsa.

**Sintaxons o altres unitats tipològiques que hi corresponen**

Ericetum arboreo-cinereae (Lapraz) O. Bolòs 1983

Usos i problemes de conservació**Ús**

Sense ús.

Conservació

Amenaçat pel tancament de la vegetació i, puntualment, pel creixement urbanístic. També és un hàbitat vulnerable pel fet de presentar una distribució molt restringida.

Indicadors d'interès de conservació

| | | |
|--|-------------|-----------|
| Riquesa florística (biodiversitat) | (IC1) | 2 |
| Raresa florística <i>Erica cinerea</i> és una espècie molt rara a Catalunya | (IC2) | 1 |
| Forma d'implantació territorial | (IC3) | 2 |
| Estadi successional (grau de maduresa) | (IC4) | 2 |
| Valor biogeogràfic (endemicitat) | (IC5) | 3 |
| Extensió territorial (freqüència dins el territori català) | (IC6) | 4 |
| Interès de Conservació | (IC) | 14 |

| | | |
|-----------------------|------------|----------|
| Grau d'amenaça | (A) | 3 |
|-----------------------|------------|----------|

Tipus d'hàbitats d'interès comunitari

(annex I de la Directiva 97/62/UE) corresponents

Cap.

Unitats de la llegenda de la Cartografia dels hàbitats a Catalunya (1:50.000) que el representen

32m Bruguerars amb dominància o abundància de bruc vermell (*Erica cinerea*), silícicoles, de les contrades mediterrànies plujoses.

**Unitat EUNIS corresponent**

F5.223.ES