

Avellanoses (bosquines de *Corylus avellana*), amb *Polystichum setiferum*..., mesohigròfiles, dels barrancs i fondals molt ombrívols de terra baixa (i de l'estatge submontà)



Avellanosa amb *Polystichum setiferum* sota Sant Martí Sacalm (la Selva). A. Ferré

Aspecte

Bosquines dominades per l'avellaner, generalment denses i ombrívols. Al sotabosc s'hi refugien força plantes eurosiberianes.

Ecologia

Àrees biogeogràfiques

Terra baixa: contrades marítimes subhúmedes. Muntanya mediterrània marítima.

Ambients que ocupa

Fondals frescos i humits, peus de vessant i de cingles orientats al nord, en indrets amb elevada humitat atmosfèrica i poca insolació.

Clima

Mediterrani marítim subhúmit o mediterrani muntanyenc subhúmit.

Substrat i sòl

Sòls humits (no entollats), profunds i més o menys eutròfics.

Flora principal

dom. ab. sign. sec.

	dom.	ab.	sign.	sec.
Estrat arbustiu				
<i>Corylus avellana</i> (avellaner)	•		•	
<i>Prunus avium</i> (cirerer)			•	
<i>Prunus lusitana</i> (llorer bord)			•	
Estrat herbaci				
<i>Sanicula europaea</i>		•	•	
<i>Hedera helix</i> (heura)		•		
<i>Ajuga reptans</i> (búgula)			•	
<i>Campanula trachelium</i> (campaneta d'ortiga)			•	
<i>Doronicum pardalianches</i>			•	
<i>Phyllitis scolopendrium</i> (llengua de cérvol)			•	
<i>Polystichum setiferum</i>			•	
<i>Carex sylvatica</i>				•



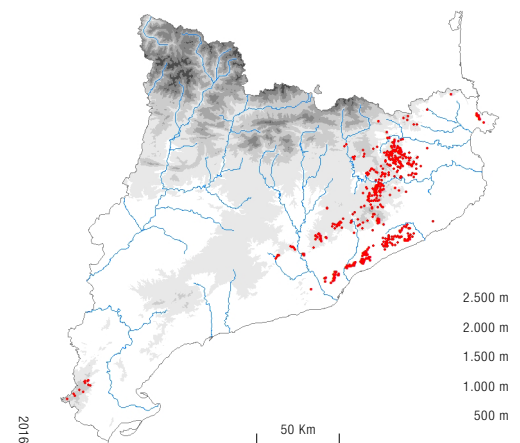
Sanicula europaea. X. Font



Polystichum setiferum, detall. X. Font

Distribució dins el territori català

Sobretot a les serralades dels territoris catalanídic septentrional, olositànic i ruscínic (cap de Creus); Prepirineus orientals (alta Garrotxa).



Sintaxons o altres unitats tipològiques que hi corresponen

Polysticho-Coryletum O. Bolòs 1956

Doronicum pardalianchis-Fraxinetum excelsioris O. Bolòs, J.M. Montserrat & A. Romo 1993

Usos i problemes de conservació

Ús

Sense ús.

Conservació

Sense problemes de conservació coneguts.

En zones de clima mediterrani té un interès notable perquè moltes espècies eurosiberianes hi troben refugi. Per això la gestió forestal hauria de garantir-ne la conservació.

Indicadors d'interès de conservació

Riquesa florística (biodiversitat)	(IC1)	3
Raresa florística	(IC2)	1
Aquests ambients representen un refugi de plantes nemorals medioeuropees, en ple domini dels alzinars		
Forma d'implantació territorial	(IC3)	3
Estadi successional (grau de maduresa)	(IC4)	4
Valor biogeogràfic (endemicitat)	(IC5)	3
Extensió territorial (freqüència dins el territori català)	(IC6)	3
Interès de Conservació	(IC)	17

Grau d'amenaça	(A)	1
-----------------------	------------	----------

Tipus d'hàbitats d'interès comunitari (annex I de la Directiva 97/62/UE) corresponents

Cap.

Unitats de la llegenda de la Cartografia dels hàbitats a Catalunya (1:50.000) que el representen

31ab Avellanoses (bosquines de *Corylus avellana*), amb *Polystichum setiferum*..., mesohigròfiles, dels barrancs i fondals molt ombrívols de terra baixa (i de l'estatge submontà).

Unitat EUNIS corresponent

F3.17112.ES