



Aspecte hivernal d'una avellanosa sobre Casau (Vall d'Aran). A. Ferré

### Aspecte

Bosquines d'avellaner, el qual forma un estrat arbustiu alt (5-8 m) i continu. Poden dur un estrat arbori poc dens de freixes, bedolls, tells o trèmols. L'estrat herbaci és molt ric en plantes nemorals.

### Ecologia

#### Àrees biogeogràfiques

Muntanya mitjana.

#### Ambients que ocupa

Ambients frescals. Aquestes avellanoses poden constituir un tipus de vegetació permanent a l'estatge montà superior de les valls pirinenques més continentals, on no es poden establir fagedes ni altres boscos higròfils, o bé pot tractar-se de formacions secundàries, substituïdes de freixenedes, fagedes o boscos mixtos amb roure pèrol.

#### Clima

Medioeuropeu.

#### Substrat i sòl

Sòls profunds i humits, generalment poc àcids.

### Flora principal

dom. ab. sign. sec.

<b>Estrat arbori</b> <i>Fraxinus excelsior</i> (freixe)				•	
<b>Estrat arbustiu</b> <i>Corylus avellana</i> (avellaner)	•			•	
<b>Estrat herbaci i subarbustiu</b> <i>Ribes alpinum</i> (cirerola) <i>Actaea spicata</i> (herba de Sant Cristòfol) <i>Anemone nemorosa</i> (buixol) <i>Daphne mezereum</i> (tintorell) <i>Doronicum pardalianches</i> <i>Helleborus viridis</i> subsp. <i>occidentalis</i> (el-lèbor verd) <i>Paris quadrifolia</i> (ràim de guineu) <i>Phyteuma spicatum</i> subsp. <i>pyrenaicum</i> <i>Ranunculus serpens</i> <i>Lilium martagon</i> (marcòlic vermell)				• • • • • • • • • •	•



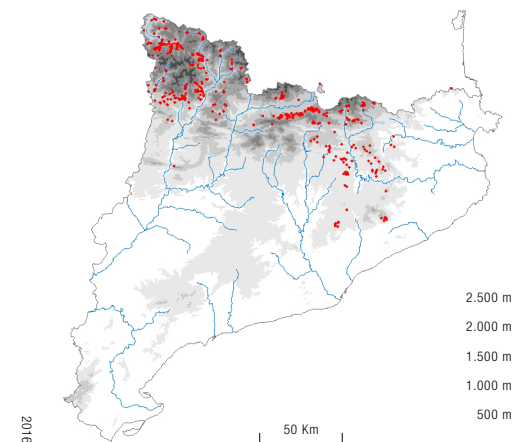
Herba de Sant Cristòfol. R.M. Masalles



Avellanosa amb buixol a les Guilleries. A. Ferré

### Distribució dins el territori català

Pirineus i territoris olositànic i catalanidic septentrional (puntualment també a l'ausosegàrric).



### Sintaxons o altres unitats tipològiques que hi corresponen

*Actaeo-Coryletum* Carreras et Ninot in Carreras 1985

*Hepatico-Coryletum* Br.-Bl. 1952

*Brachypodio sylvatici-Fraxinetum excelsioris* Vigo 1968

*Scillo liliohyacinthi-Fagetum sylvaticae* Br.-Bl. ex O. Bolòs 1957

*Helleboro-Fagetum* O. Bolòs (1948) 1957

*Isopyro thalictroidis-Quercetum roboris* R. Tx. et Diem. 1936

### Usos i problemes de conservació

#### Ús

Sense ús.

#### Conservació

Sense problemes de conservació coneguts.

### Indicadors d'interès de conservació

Riquesa florística (biodiversitat)	(IC1)	4
Raresa florística	(IC2)	1
Forma d'implantació territorial	(IC3)	2
Estadi successional (grau de maduresa)	(IC4)	3
Valor biogeogràfic (endemicitat)	(IC5)	2
Extensió territorial (freqüència dins el territori català)	(IC6)	2
<b>Interès de Conservació</b>	<b>(IC)</b>	<b>14</b>

<b>Grau d'amenaça</b>	<b>(A)</b>	<b>1</b>
-----------------------	------------	----------

### Tipus d'hàbitats d'interès comunitari (annex I de la Directiva 97/62/UE) corresponents

Cap.

### Unitats de la llegenda de la Cartografia dels hàbitats a Catalunya (1:50.000) que el representen

**31aa** Avellanoses (bosquines de *Corylus avellana*), mesohigròfiles, d'ambients frescals de la muntanya mitjana. □

### Unitat EUNIS corresponent

**F3.17111.ES**