



Bardissa a la serra de Collserola (Vallès Occidental). J. Vigo

Aspecte

Matollar espinós, dens i impenetrable, dominat generalment per l'esbarzer i, de vegades, pel roldor. Depenen de les condicions de l'indret (insolació, pluviometria, continentalitat, etc.) i de les característiques del sòl, les plantes que acompanyen l'esbarzer són diferents; l'estrat herbaci, quan la bardissa és molt densa, és gairebé inexistent.

Ecologia**Àrees biogeogràfiques**

Terra baixa: contrades marítimes subhúmedes i contrades mediterrànies interiors poc seques. Muntanya mediterrània marítima. Muntanya mitjana: estatge submontà.

Ambients que ocupa

Marges de boscos frescals, vores de camins, partions de conreus, vores de rius i torrents.

Clima

Mediterrani o mediterrani muntanyenc, sobretot subhúmit.

Substrat i sòl

Indiferent al pH, però en sòls generalment profunds i amb un cert grau d'humitat.

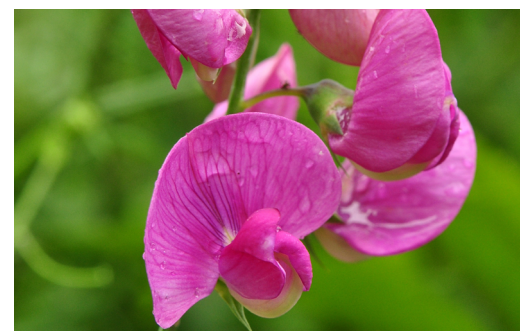
Flora principal

dom. ab. sign. sec.

| | dom. | ab. | sign. | sec. |
|--|------|-----|-------|------|
| Estrat arbustiu | | | | |
| <i>Rubus ulmifolius</i> (esbarzer) | • | | • | |
| <i>Coriaria myrtifolia</i> (roldor) | | • | • | |
| <i>Clematis vitalba</i> (vidalba) | | | • | |
| <i>Ligustrum vulgare</i> (olivereta) | | | • | |
| <i>Prunus spinosa</i> (aranyoner) | | | • | |
| <i>Crataegus monogyna</i> (arç blanc) | | | • | |
| Estrat herbaci | | | | |
| <i>Lathyrus latifolius</i> (pèsol bord) | | | • | |
| <i>Origanum vulgare</i> (orenga) | | | • | |
| <i>Brachypodium sylvaticum</i> (fenàs de bosc) | | | | • |



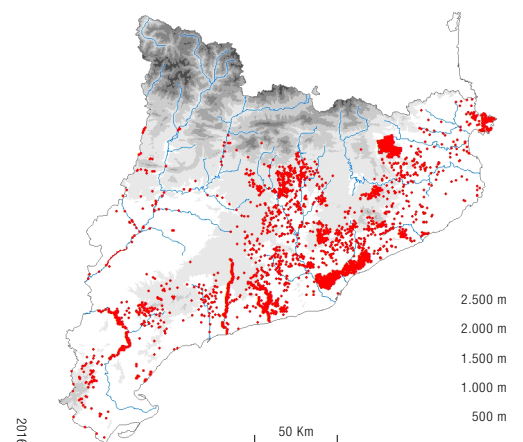
Roldor. M. Guardiola



Pèsol bord. A. Ferré

Distribució dins el territori català

Territoris catalanídric, ruscínic, olositànic, ausosegàrric i sicòric; també als Prepirineus.

**Sintaxons o altres unitats tipològiques que hi corresponen**

Rubo-Coriarietum O. Bolòs 1954

Usos i problemes de conservació**Ús**

Sense ús, eventualment s'hi recol·lecten móres.

Conservació

Sense problemes de conservació coneguts. Hàbitat poc estable, afectat per processos locals de desaparició i recolonització.

Indicadors d'interès de conservació

| | | |
|--|-------------|----------|
| Riquesa florística (biodiversitat) | (IC1) | 1 |
| Raresa florística | (IC2) | 1 |
| Forma d'implantació territorial | (IC3) | 3 |
| Estadi successional (grau de maduresa) | (IC4) | 1 |
| Valor biogeogràfic (endemicitat) | (IC5) | 2 |
| Extensió territorial (freqüència dins el territori català) | (IC6) | 1 |
| Interès de Conservació | (IC) | 9 |

| | | |
|-----------------------|------------|----------|
| Grau d'amenaça | (A) | 1 |
|-----------------------|------------|----------|

Tipus d'hàbitats d'interès comunitari (annex I de la Directiva 97/62/UE) corresponents

Cap.

Unitats de la llegenda de la Cartografia dels hàbitats a Catalunya (1:50.000) que el representen

31y Bardisses amb roldor (*Coriaria myrtifolia*), esbarzer (*Rubus ulmifolius*)..., de terra baixa (i de l'estatge montà). □

Unitat EUNIS corresponent

F3.221 Franco-Iberian sub-Mediterranean deciduous thickets.