

Bardisses amb esbarzer (*Rubus ulmifolius*), aranyoner (*Prunus spinosa*), gavarreres (*Rosa spp.*)..., mesoxeròfiles, lligades a boscos més aviat secs, de la muntanya mitjana poc plujosa



Bardissa vora Santa Maria de Besora (Osona). J. Vigo

Aspecte

Matollars o bosquines densos, d'aspecte més aviat irregular, formats principalment per arbustos o arbres espinosos, sobretot de fulla caduca. També solen contenir lianes (a banda que alguns dels arbustos són de port lianoide), un estrat herbaci poc regular i de vegades alguns arbres isolats.

Ecologia

Àrees biogeogràfiques

Muntanya mitjana.

Ambients que ocupa

Vores de camps i de prats, clarianes i marges forestals.

Clima

Medioeuropeu submediterrani.

Substrat i sòl

Roques i sòls diversos.

Flora principal

dom. ab. sign. sec.

Estrat arbori	dom.	ab.	sign.	sec.
<i>Fraxinus excelsior</i> (freixe)				•
<i>Quercus pubescens</i> (roure martinenc)				•
Estrat arbusti				
<i>Rubus ulmifolius</i> (esbarzer)		•	•	
<i>Crataegus monogyna</i> (arç blanc)		•	•	
<i>Prunus spinosa</i> (aranyoner)		•	•	
<i>Buxus sempervirens</i> (boix)				•
<i>Rosa canina</i> (gavarrera)				•
<i>Clematis vitalba</i> (vidalba)				•
<i>Cornus sanguinea</i> (sanguinyol)				•
<i>Lonicera xylosteum</i> (boix moll)				•
<i>Ligustrum vulgare</i> (olivereta)				•
<i>Prunus mahaleb</i> (cirerer de guineu)				•
<i>Clematis recta</i> (herba bormera)				•
Estrat herbaci				
<i>Urtica dioica</i> (ortiga)				•
<i>Helleborus foetidus</i> (marxivol)				•
<i>Organum vulgare</i> (orenga)				•



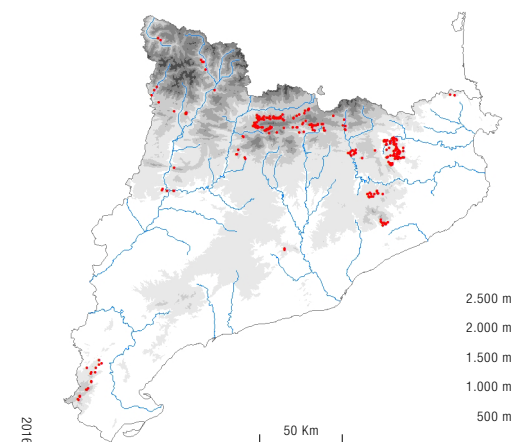
Aranyoners florits a Begues (Baix Llobregat). A. Ferré i J. Vigo



Esbarzer. A. Ferré

Distribució dins el territori català

Pirineus i territoris olositànic, aussegàrric i catalanídic.



Sintàxons o altres unitats tipològiques que hi corresponen

Buxo-Rubetum ulmifolii R. Tx. in R. Tx. et Oberd. 1958

Rubo-Clematidetum rectae Vigo 1996

Clematido-Rubetum vigoii Villegas 2003

Brachypodio-Rubetum caesii Villegas 2003

Usos i problemes de conservació

Ús

Sense ús, eventualment s'hi recol·lecten móres i aranyons.

Conservació

Sense problemes de conservació coneguts.

En molts casos es tracta d'una unitat afavorida per les activitats forestals i agrícoles tradicionals, pel que en alguns sectors el creixement del bosc pot reduir-ne la superfície a mitjà termini. Continuarà existint, si més no, en marges forestals i en clarianes espontànies.

Indicadors d'interès de conservació

Riquesa florística (biodiversitat)	(IC1)	2
Raresa florística	(IC2)	1
Forma d'implantació territorial	(IC3)	3
Estadi successional (grau de maduresa)	(IC4)	1
Valor biogeogràfic (endemicitat)	(IC5)	1
Extensió territorial (freqüència dins el territori català)	(IC6)	2
Interès de Conservació	(IC)	10

Grau d'amenaça	(A)	1
-----------------------	------------	----------

Tipus d'hàbitats d'interès comunitari (annex I de la Directiva 97/62/JE) corresponents

Cap.

Unitats de la llegenda de la Cartografia dels hàbitats a Catalunya (1:50.000) que el representen

31p Bardisses amb aranyoner (*Prunus spinosa*), esbarzers (*Rubus spp.*)..., mesòfiles, de la muntanya mitjana.

Unitat EUNIS corresponent

F3.1122 Sub-Mediterranean blackthorn-privet scrub.