



Matollar de neret a les gorges de Núria. J. Vigo

Aspecte

Matollars baixos (40-60 cm), uniformes i força densos, en què domina absolutament el fullatge verd fosc del neret. A més de l'estrat arbustiu, sol haver-n'hi un d'herbaci i un de muscinal, discontinus. Les fulles perennes del neret necessiten passar tota l'època freda protegides per una coberta de neu. Pot dur alguns arbres dispersos, fent un trànsit cap als boscos de pi negre (unitat 42.413).

Ecologia**Àrees biogeogràfiques**

Estatge subalpí i part baixa de l'alpi.

Ambients que ocupa

Vessants obacs o planells, amb bona innivació. De manera natural, es fa per sobre del límit forestal (estatge alpi). Dins de l'estatge subalpí, cobreix superfícies inadequades per al bosc: àrees rocalloses o caos de blocs, baixadors d'allaus, obacs molt innivats, etc. Secundàriament, pot substituir el bosc de pi negre amb neret (hàbitat 42.413) per desforestació.

Clima

Subalpí.

Substrat i sòl

Sobre rocam àcid, o almenys en sòls acidificats; sòls frescals, humífers superficialment.

Flora principal

dom. ab. sign. sec.

Estrat arbustiu <i>Rhododendron ferrugineum</i> (neret) <i>Sorbus chamaemespilus</i> (moixera nana)	•		•	•
Estrat subarbustiu i herbaci <i>Vaccinium myrtillus</i> (nabiu) <i>Saxifraga geranioides</i> <i>Homogyne alpina</i>		•	•	•
Estrat muscinal <i>Hylocomium splendens</i> <i>Pleurozium schreberi</i> <i>Rhytidiadelphus triquetrus</i>		•	•	•



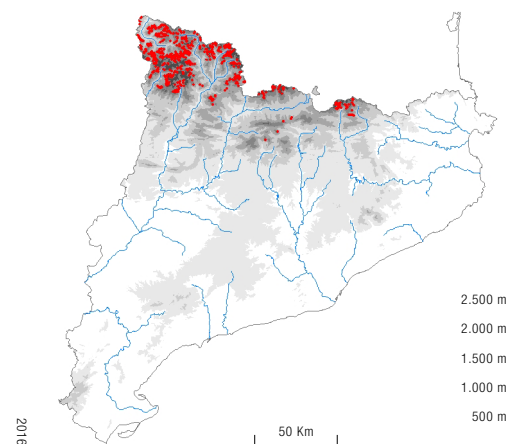
Moixera nana. A. Ferré



Homogyne alpina. A. Petit

Distribució dins el territori català

Pirineus (incloent-hi els Prepirineus), sobretot entre 1.700 i 2.500 m d'altitud.

**Sintaxons o altres unitats tipològiques que hi corresponen**

Saxifraga-Rhododendretum Br.-Bl. 1939

Usos i problemes de conservació**Ús**

Sense ús

Conservació

Sense problemes de conservació coneguts.

En els seus ambients primaris, resulta naturalment protegit.

Localment es veu afavorit pel mal ús forestal o per l'abandonament de pastures subalpines.

Indicadors d'interès de conservació

Riquesa florística (biodiversitat)	(IC1)	2
Raresa florística	(IC2)	1
Forma d'implantació territorial	(IC3)	2
Estatid successional (grau de maduresa)	(IC4)	4
Valor biogeogràfic (endemicitat)	(IC5)	3
Extensió territorial (freqüència dins el territori català)	(IC6)	3
Interès de Conservació	(IC)	15

Grau d'amenaça	(A)	1
-----------------------	------------	----------

Tipus d'hàbitats d'interès comunitari

(annex I de la Directiva 97/62/UE) corresponents

4060 Matollars alpins i boreals.

Unitats de la llegenda de la Cartografia dels hàbitats a Catalunya (1:50.000) que el representen

31g Neretars (matollars de *Rhododendron ferrugineum*), acidòfils, d'indrets ben innivats de l'alta muntanya. ☑

Unitat EUNIS corresponent

F2.222 Pyrenean rusty alpenrose heaths.