

Catifa d'herba pedrera a la vall de Tor (Pallars Sobirà). A. Ferré

Aspecte

Formacions en catifa dominades per l'herba pedrera, petita ericàcia poc o molt lignificada que creix arrapada a terra. Els espais no coberts per l'herba pedrera solen ser ocupats per líquens terrícoles, predominantment fruticulosos, i per algunes espècies pradenques.

Ecologia

Àrees biogeogràfiques

Estatge alpi.

Ambients que ocupa

Carenes, serrats i vessants ventejats, on la neu roman poc de temps. Les temperatures mínimes hi poden arribar a ser molt baixes, i l'acció dessecant i abrasiva del vent és molt forta.

Clima

Alpi. Topoclima amb forts contrastos tèrmics i amb períodes d'humitat relativa molt baixa.

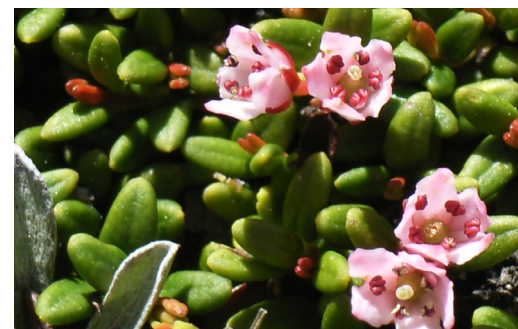
Substrat i sòl

Roques àcides. Sòl relativament profund (40-50 cm) amb un horitzó superior ric en matèria orgànica i de pH molt baix (entre 3,7 i 5); fàcilment erosionable pel vent quan la mort de la coberta vegetal hi produeix una clapa nua.

Flora principal

dom. ab. sign. sec.

Plantes vasculares	dom.	ab.	sign.	sec.
<i>Loiseleuria procumbens</i> (herba pedrera)	•		•	
<i>Vaccinium uliginosum</i> subsp. <i>microphyllum</i>			•	
<i>Luzula lutea</i>			•	
<i>Festuca airoides</i>				•
<i>Juncus trifidus</i>				•
Líquens				
<i>Cetraria crispa</i>		•	•	
<i>Thamnolia vermicularis</i>		•		
<i>Stereocaulon alpinum</i>		•		
<i>Cetraria nivalis</i>			•	
<i>Cetraria cucullata</i>			•	



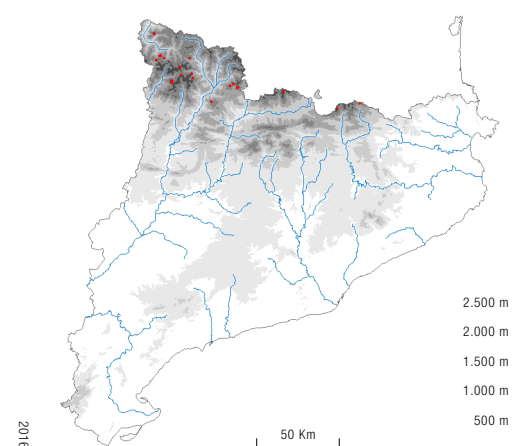
Herba pedrera. A. Petit



Thamnolia vermicularis (el líquen de color blanc). R.M. Masalles

Distribució dins el territori català

Pirineus.



Sintaxons o altres unitats tipològiques que hi corresponen

Cetrario-Loiseleurietum procumbentis (Br.-Bl.) Rivas Mart. 1968

Usos i problemes de conservació

Ús

Sense ús.

Conservació

Sense problemes de conservació coneguts. No obstant això, és un hàbitat sensible a l'erosió eòlica. Un trepig excessiu pot ocasionar l'obertura d'espais descoberts i la consegüent erosió del sòl i de la comunitat mateixa.

Interessant com a element de la cadena tròfica, ja que permet la nutrició de nombrosos animals, inclosa la perdiu blanca, durant el període hivernal.

Indicadors d'interès de conservació

Riquesa florística (biodiversitat)	(IC1)	2
Raresa florística	(IC2)	2
Hi creixen alguns tàxons boreals, especialment líquens, força rars dins el territori català (<i>Cetraria cucullata</i> , <i>C. nivalis</i> , <i>C. crispa</i> , <i>Alectoria ochroleuca</i> , <i>Thamnolia vermicularis</i> , <i>Stereocaulon alpinum</i> ...)		
Forma d'implantació territorial	(IC3)	3
Estadi successional (grau de maduresa)	(IC4)	4
Valor biogeogràfic (endemicitat)	(IC5)	3
Extensió territorial (freqüència dins el territori català)	(IC6)	4
Interès de Conservació	(IC)	18

Grau d'amenaça	(A)	3
-----------------------	------------	----------

Tipus d'hàbitats d'interès comunitari

(annex I de la Directiva 97/62/UE) corresponents

4060 Matollars alpins i boreals.

Unitats de la llegenda de la Cartografia dels hàbitats a Catalunya (1:50.000) que el representen

31e Matollars prostrats d'herba pedrera (*Loiseleuria procumbens*), acidòfils, d'indrets ventosos i freds de l'alta muntanya.

Unitat EUNIS corresponent

F2.211 Alpi dwarf azalea heaths.

[EC]