

**22.3418**

**Altres comunitats de petites herbes (*Juncus bufonius*, *Lythrum* spp...), de llocs temporalment xops o humits de terra baixa**



Jonc de galàpet. J.L. Benito

**Aspecte**

Poblaments de petits joncs i altres plantes anuals, de pocs centímetres d'alçada, de desenvolupament estival.

**Ecologia**

**Àrees biogeogràfiques** – Terra baixa, a les contrades marítimes.

**Ambients que ocupa** – Marges de camins, sots inundables, vores d'estanys i replans saulonosos humits bona part de l'any, però completament eixuts a l'estiu.

**Clima** – Mediterrani marítim.

**Substrat i sòl** – Sòls argilosos o sorrencs, àcids o neutres.

**Flora principal**

	dom.	ab.	sign.	sec.
<i>Juncus bufonius</i> (jonc de galàpet)	•		•	
<i>Peplis portula</i>			•	
<i>Scirpus setaceus</i>			•	
<i>Hypericum tomentosum</i>			•	
<i>Mentha pulegium</i> (poliol d'aigua)				•
<i>Lythrum hyssopifolia</i>				•
<i>Agrostis stolonifera</i>				•
<i>Polypogon mospeliensis</i> (pelosa)				•
<i>Juncus articulatus</i> (jonc)				•



Peplis portula. J. Vigo

**Sintaxons o altres unitats tipològiques que hi corresponen**

*Isolepido-Lythretum castellani* Rivas Goday 1970  
*Hyperico-Cyperetum flavidi* Molero 1984

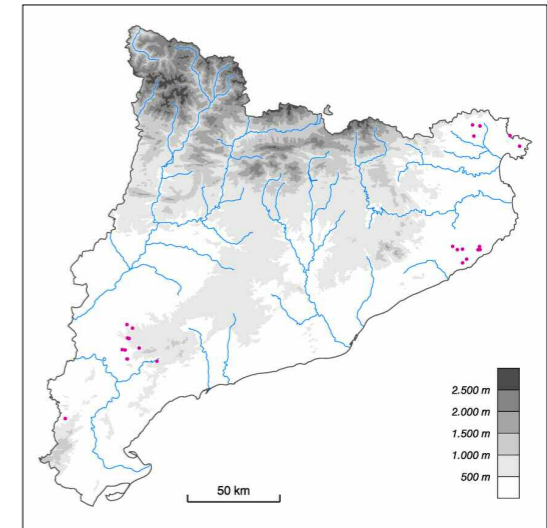
*Isoetetum duriei* Br.-Bl. (1931) 1935  
poblaments de *Juncus bufonius*

**Distribució dins el territori català**

Territoris ruscínic, catalanídic i ausosegàrric.

**Gestió, usos i problemes de conservació**

Hàbitat sense problemes de conservació.



**Indicadors d'interès de conservació**

- Distribució general dins Europa ▶ ② àrea europea extensa (regió mediterrània)
- Freqüència dins el territori català ▶ ③ bastant comú
- Forma d'implantació territorial ▶ ③ superfícies petites
- Biodiversitat ▶ ① baixa
- Grau de maduresa ▶ ① essencialment inestable (hàbitat pioner)
- Amenaça ▶ ① no amenaçat

**Tipus d'hàbitats d'interès comunitari (annex I de la Directiva 97/62/UE) corresponents**

3170\* Basses i tolls temporers mediterranis

**Unitats de la llegenda de la Cartografia dels hàbitats a Catalunya (1:50.000) que el representen**

Cap.