

22.3417

Comunitats amb *Anagallis tenella* o altres plantes lateatlàntiques, de vores de rierols i de mulladius, de les contrades mediterrànies



Anagallis tenella. E. Ballesteros

Aspecte

Poblaments d'herbes baixes, de desenvolupament estival, que es fan entremig de jonqueres i altres formacions de llocs humits.

Ecologia

Àrees biogeogràfiques – Terra baixa.
Ambients que ocupa – Marges i talussos humits, vores de camins per on sobreix l'aigua de torrents i fonts, en llocs que només s'arriben a assecar a l'estiu.
Clima – Mediterrani marítim.
Substrat i sòl – Tant substrats calcaris com silícis. Sòls argilosos o sorrencs.

Flora principal

	dom.	ab.	sign.	sec.
<i>Anagallis tenella</i>			•	•
<i>Carex punctata</i>				•
<i>Carex oedocarpa</i>			•	
<i>Potentilla erecta</i> (tormentil-la)				•
<i>Juncus acutiflorus</i> (jonc)				•
<i>Hypericum elodes</i>				•
<i>Molinia coerulea</i> (alba roja)				•

Sintàxons o altres unitats tipològiques que hi corresponen

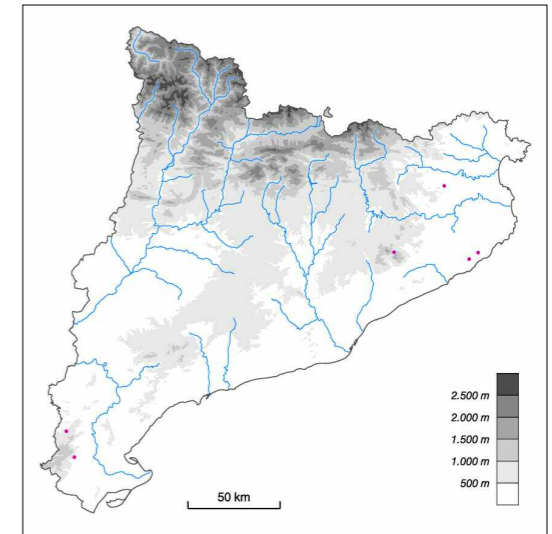
Cap.

Distribució dins el territori català

Territoris ruscínic i catalanídic.



Carex punctata. E. Dronnet



Gestió, usos i problemes de conservació

Hàbitat amenaçat per la destrucció directa, l'asseccament, l'eutrofització de l'aigua i la dinàmica natural que mena a poblaments vegetals més tancats.

Indicadors d'interès de conservació

- Distribució general dins Europa ▶ ③ regió mediterrània occidental
- Freqüència dins el territori català ▶ ④ rar
- Forma d'implantació territorial ▶ ③ superfícies petites
- Biodiversitat ▶ ② mitjana
- Grau de maduresa ▶ ② poc madur
- Amenaça ▶ ③ amenaçat

Tipus d'hàbitats d'interès comunitari (annex I de la Directiva 97/62/UE) corresponents

3170* Basses i tolls temporers mediterranis

Unitats de la llegenda de la Cartografia dels hàbitats a Catalunya (1:50.000) que el representen

Cap.