

**22.3414**

**Pradells terofítics de petites serranes (*Cyperus flavidus*, *C. fuscus*, *C. flavescens*), de sòls temporalment humits de terra baixa**



Serrana (*Cyperus fuscus*). J.A. Conesa

**Aspecte**

Herbeis poc densos de petites plantes anuals, de fins a 30 cm d'alçària, de desenvolupament estival.

**Ecologia**

**Àrees biogeogràfiques** – Terra baixa.  
**Ambients que ocupa** – Mulladius, indrets temporalment humits, vores de camins per on sobreix l'aigua de torrents i fonts, vores de cursos fluvials, en llocs només eixuts a l'estiu.  
**Clima** – Mediterrani.  
**Substrat i sòl** – Sòls sorrencs, sovint àcids.

**Flora principal**

	dom.	ab.	sign.	sec.
<i>Cyperus flavescens</i> (serrana)	•		•	
<i>Cyperus fuscus</i> (serrana)		•	•	
<i>Cyperus flavidus</i>			•	
<i>Scirpus setaceus</i>			•	
<i>Lythrum hyssopifolia</i>			•	
<i>Hypericum tomentosum</i>			•	
<i>Juncus bufonius</i> (jonc de galàpet)			•	
<i>Plantago major</i> (plantatge de fulla gran)				•
<i>Samolus valerandi</i> (dolceta)				•
<i>Gnaphalium luteo-album</i>				•
<i>Juncus articulatus</i> (jonc)				•
<i>Polypogon monspeliensis</i> (pelosa)				•

**Sintàxons o altres unitats tipològiques que hi corresponen**

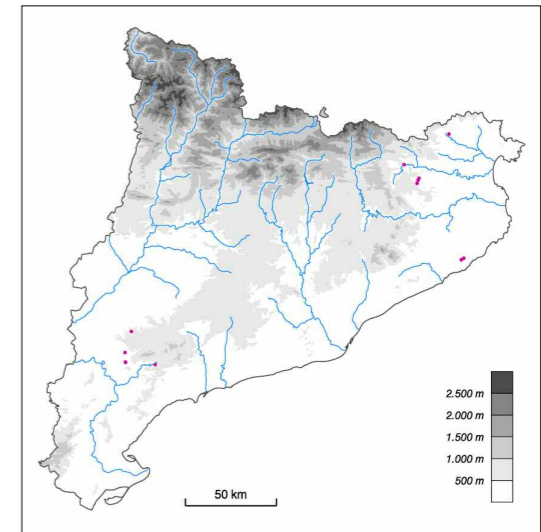
*Hyperico-Cyperetum flavidii* Molero 1984  
*Cyperetum flavescens* W. Koch 1926

**Distribució dins el territori català**

Territoris ruscínic i catalanídic.



*Lythrum hyssopifolia*. X. Font



**Gestió, usos i problemes de conservació**

Hàbitat amenaçat per l'asseccament del terreny, la destrucció directa, l'eutrofització de l'aigua i la dinàmica natural que mena a poblaments vegetals més tancats.

**Indicadors d'interès de conservació**

- Distribució general dins Europa ▶ ② àrea europea extensa (regió mediterrània)
- Freqüència dins el territori català ▶ ④ rar
- Forma d'implantació territorial ▶ ③ superfícies petites
- Biodiversitat ▶ ② mitjana
- Grau de maduresa ▶ ② poc madur
- Amenaça ▶ ③ amenaçat

**Tipus d'hàbitats d'interès comunitari (annex I de la Directiva 97/62/UE) corresponents**

**3170\*** Basses i tolls temporers mediterranis

**Unitats de la llegenda de la Cartografia dels hàbitats a Catalunya (1:50.000) que el representen**

Cap.