

22.3233

Pradells de teròfits amb dominància d'altres plantes (*Scirpus setaceus* o *Juncus capitatus* o *Juncus pygmaeus* o *Lythrum* spp...), de sòls temporalment inundats de l'estatge montà



Poblament de *Gnaphalium uliginosum*, *Hypericum humifusum* i *Plantago intermedia* a les vores de l'embassament de Santa Fe (Montseny). J. Vigo

Aspecte

Poblaments poc densos de petits joncs i altres plantes herbàcies anuals, de fins a 30 cm d'alçària, que es desenvolupen a final de primavera i a l'estiu o, fins i tot, a principi de la tardor.

Ecologia

Àrees biogeogràfiques – Muntanya mitjana.

Ambients que ocupa – Llocs temporalment xops o inundats, marges de reguerols, llits sorrencs de rierols i regalls, vores de camins per on sobreix l'aigua de torrents i fonts, fondals humits i vores d'estanys, en indrets inundats a l'hivern i a principi de primavera, només eixuts a l'estiu.

Clima – Medieuropeu.

Substrat i sòl – Sòls sorrencs, àcids o poc bàsics.

Flora principal

	dom.	ab.	sign.	sec.
<i>Scirpus setaceus</i>	•		•	
<i>Juncus capitatus</i>	•		•	
<i>Juncus pygmaeus</i>	•		•	
<i>Lythrum hyssopifolia</i>			•	
<i>Gnaphalium uliginosum</i>			•	
<i>Peplis portula</i>			•	
<i>Ranunculus paludosus</i>			•	
<i>Lotus angustissimus</i>			•	
<i>Juncus bufonius</i> (jonc de galàpet)			•	
<i>Plantago intermedia</i> (plantatge)			•	

Sintàxons o altres unitats tipològiques que hi corresponen

Ranunculo-Lythretum portulae Molero et Pujadas in Molero 1984
Stellario-Scirpetum setacei (W. Koch 1926) Libbert 1932
Gnaphalio-Peplidetum portulae O. Bolòs 1979

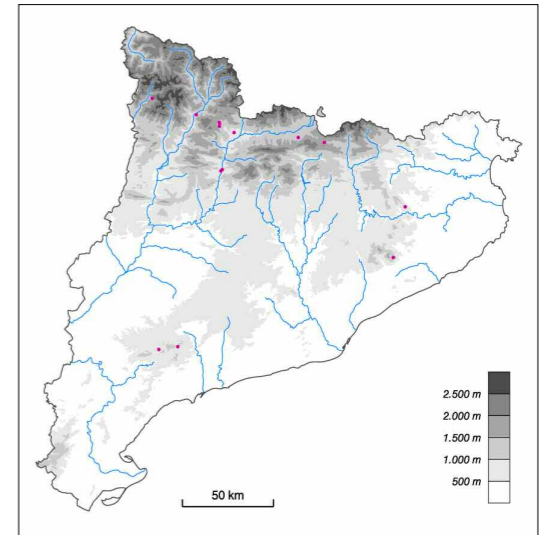
Filaginello uliginosae-Veronicetum peregrinae Molero et Romo 1988
Cyperetum flavescens W. Koch 1926

Distribució dins el territori català

Pirineus i territoris catalanídics i ausossegàrric.



Juncus capitatus. A. Ferré



Gestió, usos i problemes de conservació

Hàbitat amenaçat per l'asseccament del terreny o la simple destrucció, l'eutrofització de l'aigua i la dinàmica natural que mena a poblaments vegetals més tancats.

Indicadors d'interès de conservació

- Distribució general dins Europa ▶ ① bona part d'Europa
- Freqüència dins el territori català ▶ ④ rar
- Forma d'implantació territorial ▶ ③ superfícies petites
- Biodiversitat ▶ ③ alta
- Grau de maduresa ▶ ② poc madur
- Amenaça ▶ ③ amenaçat

Tipus d'hàbitats d'interès comunitari (annex I de la Directiva 97/62/UE) corresponents

3130 Aigües estagnants, poc o molt mesotròfiques, amb vegetació de les classes *Littorelletea uniflorae* i/o *Isoeto-Nanojuncetea*
 [Sempre que aquest hàbitat no vagi associat a embassaments]

Unitats de la llegenda de la Cartografia dels hàbitats a Catalunya (1:50.000) que el representen

Cap.