

22.314

Poblaments de *Baldellia ranunculoides*, d'aiguamolls torbosos



Estany de Torlits (Alt Empordà). G. Mercadal

Aspecte

Poblaments poc densos, de fins a mig metre d'alçària, en què dominen plantes higròfiles de desenvolupament estival.

Ecologia

Àrees biogeogràfiques – Terra baixa, a les contrades marítimes subhúmedes.
Ambients que ocupa – Aiguamolls i basses temporànies poc profundes.
Clima – Mediterrani marítim subhúmit.
Substrat i sòl – Sòls llimosos o sorrencs, torbosos, inundats, si més no, bona part de l'any. Aigües oligotròfiques (pH baix).

Flora principal

	dom.	ab.	sign.	sec.
<i>Baldellia ranunculoides</i>			•	•
<i>Eleocharis palustris</i> (jonquet)				•
<i>Preslia cervina</i> (poliol de cérvol)				•
<i>Juncus heterophyllus</i>				•
<i>Lemna minor</i> (lletia d'aigua)				•
<i>Chara</i> spp. (asprelles)				•

22.314 ◀

Sintàxons o altres unitats tipològiques que hi corresponen

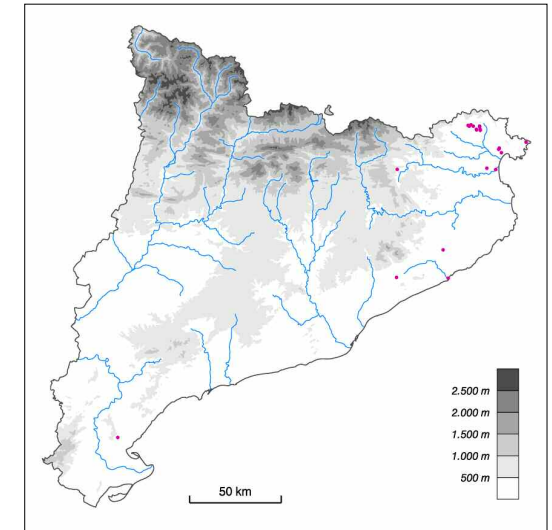
Cap.

Distribució dins el territori català

Territoris olositànic, ruscínic i catalanídic septentrional.



Baldellia ranunculoides. J.L. Benito



Gestió, usos i problemes de conservació

Hàbitat amenaçat per l'asseccament del terreny o per la destrucció directa, per l'eutrofització de l'aigua i per la dinàmica natural que mena a poblaments vegetals més tancats.

Indicadors d'interès de conservació

- Distribució general dins Europa ▶ ① bona part d'Europa
- Freqüència dins el territori català ▶ ⑤ molt rar
- Forma d'implantació territorial ▶ ④ superfícies exigües
- Biodiversitat ▶ ① baixa
- Grau de maduresa ▶ ② poc madur
- Amenaça ▶ ④ molt amenaçat

Tipus d'hàbitats d'interès comunitari (annex I de la Directiva 97/62/UE) corresponents

3130 Aigües estagnants, poc o molt mesotròfiques, amb vegetació de les classes *Littorelletea uniflorae* i/o *Isoeto-Nanojuncetea*

Unitats de la llegenda de la Cartografia dels hàbitats a Catalunya (1:50.000) que el representen

Cap.