

22.14

Aigües dolces estagnants distròfiques



Àrea pantanosa a Blanheuar (Vall d'Aran). I. Soriano

Aspecte

Estanyols, basses o clots de torberes, sempre inundats, de mida diversa.

Ecologia

Àrees biogeogràfiques – Estatge subalpí.

Ambients que ocupa – Cubetes lacustres, replans amb drenatge deficient, a l'alta muntanya silícia.

Condicions del medi – Aigües estagnants, àcides o neutres (pH comprès entre 5 i 7), on s'acumula matèria orgànica que, per mor de les baixes temperatures, triga força temps a descompondre's, de manera que es generen ambients pobres en nutrients.

Component biòtic

Algues

Cianòfits (algues blaves): *Synechocystis aeruginosa*, *Hapalosiphon* spp., *Anabaena* spp.

Cloròfits (algues verdes): *Cylindrocystis brebissonii*, *Euastrum oblongum*, *Micrasterias truncata*, *Xanthidium armatum*

Diatomees: *Eunotia* spp., *Pinnularia* spp., *Frustulia rhomboides*, *Tabellaria flocculosa*, *Surirella* spp.

Crustacis

Cladòcers (puces d'aigua): *Daphnia longispina*, *D. obtusa*, *D. pulicaria*

Copèpodes: *Diaptomus cyaneus*, *Mixodiaptomus laciniatus*, *Eudiaptomus vulgaris*

Peixos

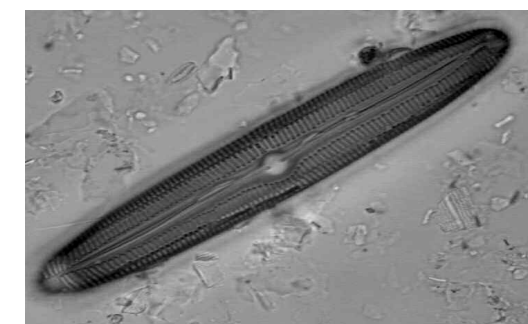
Salmo trutta (truita)

Distribució dins el territori català

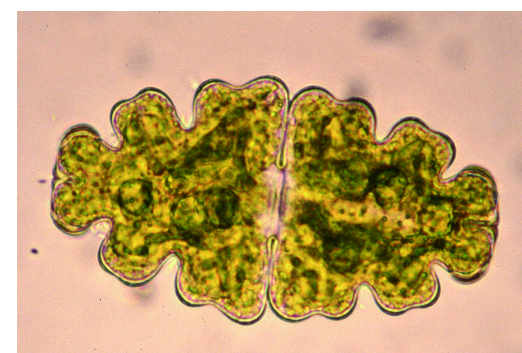
Pirineus.

Gestió, usos i problemes de conservació

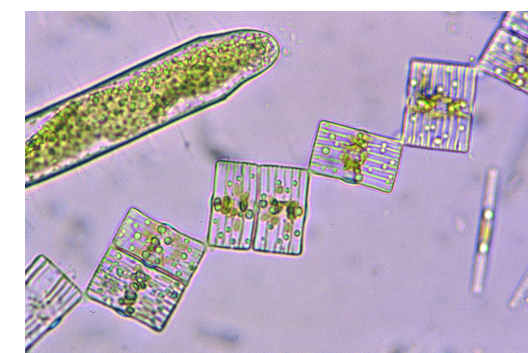
Aquests hàbitats no solen ser utilitzats, malgrat que eventualment pot entrar-hi el bestiar a menjar, acció molt negativa per a uns sistemes tan fràgils. Els problemes de conservació deriven en primer lloc de la pol·lució de les aigües i de la contaminació ambiental. Caldria evitar, tant com fos possible, la incidència del bestiar i la freqüentació turística. Altres problemes poden ser el rebliment provocat i els mals usos de les explotacions hidroelèctriques que desvien els cursos d'aigua o alteren el règim hidrològic de les conques. Els estudis paleolimnològics fets en aquests hàbitats permeten esbrinar les condicions passades del sistema aquàtic i els canvis ambientals esdevinguts al llarg del temps.



Pinnularia. R. Ortiz



Euastrum oblongum. J. Cambra



Tabellaria. J. Cambra

Indicadors d'interès de conservació

Distribució general dins Europa	▶ ② àrea europea extensa
Freqüència dins el territori català	▶ ⑤ molt rar
Forma d'implantació territorial	▶ ④ superfícies exigües
Biodiversitat	▶ ③ alta
Amenaça	▶ ④ molt amenaçat

Tipus d'hàbitats d'interès comunitari (annex I de la Directiva 97/62/UE) corresponents

3160 Estanyols i basses naturals d'aigua distròfica [Si aquest hàbitat està combinat amb el 22.45]

Unitats de la llegenda de la Cartografia dels hàbitats a Catalunya (1:50.000) que el representen

22a Estanyols (i embassaments) d'alta muntanya, incloent-hi, si és el cas, les formacions de grans càrexs associades

