

22.13

Aigües dolces estagnants eutròfiques



Estany de Sils (la Selva). G. Mercadal

Aspecte

Estanys i basses permanents; també molts dels embassaments artificials. Poblament constituït per espècies oportunistes (algues filamentoses, fitoplàncton) que tenen episodis de gran desenvolupament i dominància (floracions o *blooms*), esgotant els recursos (nutrients, oxigen) i dificultant l'arribada de llum a la resta de la columna d'aigua. Quan aquestes espècies moren, deixen una gran quantitat de biomassa que pot provocar condicions d'anòxia a la columna i la consegüent mort d'altres organismes (per exemple, peixos), cosa que encara empitjora les condicions del sistema.

Ecologia

Àrees biogeogràfiques – Terra baixa i muntanya mitjana (i alta muntanya).
Ambients que ocupa – Indrets afectats per activitats agropecuàries i industrials o per nuclis urbans establerts a la conca mateixa.
Condicions del medi – Aigües permanents o més o menys temporals.

Component biòtic

Algues microscòpiques planctòniques

Cianòfits (algues blaves): *Microcystis aeruginosa*, *Aphanizomenon flos-aquae*, *Anabaena* spp., *Oscillatoria rubescens*
Euglenòfits: *Euglena* spp., *Phacus* spp., *Trachelomonas* spp. (si hi ha ferro dissolt)
Cloròfits (algues verdes): *Scenedesmus* spp., *Pediastrum* spp., *Crucigenia* spp., *Pandorina morum*

Crustacis

Copèpodes: *Tropocyclops prasinus*

Peixos

Cyprinus carpio (carpa), *Scardinius erythrophthalmus* (gardí), *Micropterus salmoides* (perca americana), *Esox lucius* (luci; introduït a mitjan segle XX)



Euglena ehrenbergii. J. Cambra

Distribució dins el territori català

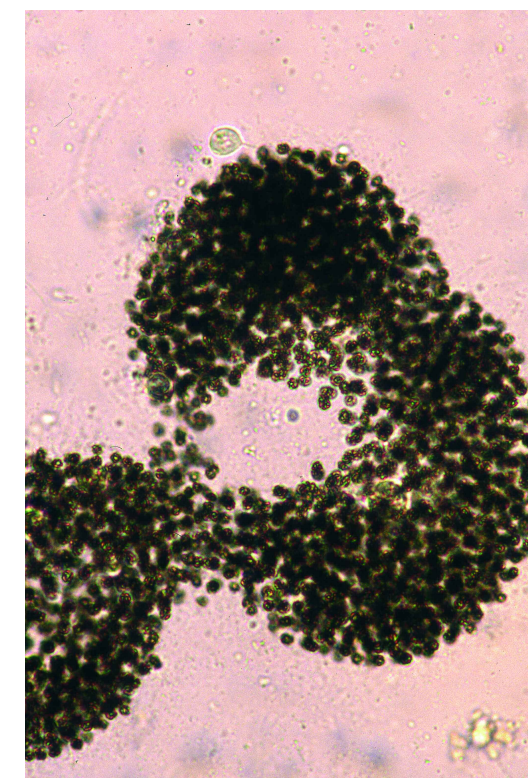
Tot el territori.

Gestió, usos i problemes de conservació

A banda dels embassaments, gestionats amb finalitats purament utilitàries, sol tractar-se de masses d'aigua abandonades a la seva pròpia dinàmica, només aprofitades per les explotacions agràries o ramaderes o utilitzades per a reg. Aquestes activitats causen increments anòmals de la concentració de fòsfor o de nitrogen, i fan variar el component biòtic, la biodiversitat i la dinàmica del sistema. S'hi donen floracions d'algues, a vegades tòxiques, que, en esgotar els recursos, poden causar problemes de salubritat (mosquits, males olors, etc.).



Pediastrum sp. J. Cambra



Microcystis sp. J. Cambra

Indicadors d'interès de conservació

Distribució general dins Europa	▶ ① bona part d'Europa
Freqüència dins el territori català	▶ ② comú
Forma d'implantació territorial	▶ ③ superfícies petites (deixant de banda els embassaments)
Biodiversitat	▶ ② mitjana
Amenaça	▶ ③ amenaçat (si no es tracta d'embassaments)

Tipus d'hàbitats d'interès comunitari (annex I de la Directiva 97/62/UE) corresponents

3150 Estanys naturals eutròfics amb vegetació natant (*Hydrocharition*) o poblaments submersos d'espigues d'aigua (*Potamion*)
 [Si l'hàbitat està combinat amb algun dels 22.411, 22.412, 22.414, 22.415 o 22.421; i si no correspon a embassaments, és clar]

Unitats de la llegenda de la Cartografia dels hàbitats a Catalunya (1:50.000) que el representen

22a Estanys (i embassaments) d'alta muntanya, incloent-hi, si és el cas, les formacions de grans càrexs associades	<input checked="" type="checkbox"/>
22b Basses i estanys de terra baixa, de nivell fluctuant o temporers	<input checked="" type="checkbox"/>
22c Estanys (i embassaments) de terra baixa i de l'estatge montà, incloent-hi, si és el cas, les formacions helofítiques associades	<input checked="" type="checkbox"/>