

**22.12**

**Aigües dolces estagnants mesotròfiques**



Embassament de Sant Antoni (Pallars Jussà). A. Ferré

**Aspecte**

Estanys i basses permanents, d'origen i fondària diversos; també alguns embassaments. De vegades s'hi donen episodis de gran desenvolupament de fitoplàncton.



Merismopedia. J. Cambra

**Ecologia**

**Àrees biogeogràfiques** – Muntanya mitjana i terra baixa.  
**Ambients que ocupa** – Fondals i depressions.  
**Condicions del medi** – Aigües amb una concentració variable de nutrients, amb un període d'estratificació a l'estiu i un de barreja a l'hivern.

**Component biòtic**

**Algues microscòpiques planctòniques**  
**Cianòfits (algues blaves):** *Merismopedia punctata*, *Anabaena* spp., *Oscillatoria rubescens*, *Planktothrix* spp.  
**Dinòfits:** *Ceratium hirundinella*, *Peridinium cinctum*  
**Diatomees:** *Aulacoseira granulata*, *Fragilaria crotonensis*, *Asterionella formosa*  
**Cloròfits (algues verdes):** *Coelastrum sphaericum*, *Actinastrum hantzschii*, *Staurastrum* spp., *Oocystis* spp.

**Crustacis**  
**Cladòcers (puces d'aigua):** *Daphnia hyalina*, *Ceriodaphnia quadrangula*

**Peixos**  
*Cyprinus carpio* (carpa), *Scardinius erythrophthalmus* (gardí), *Micropterus salmoides* (perca americana)

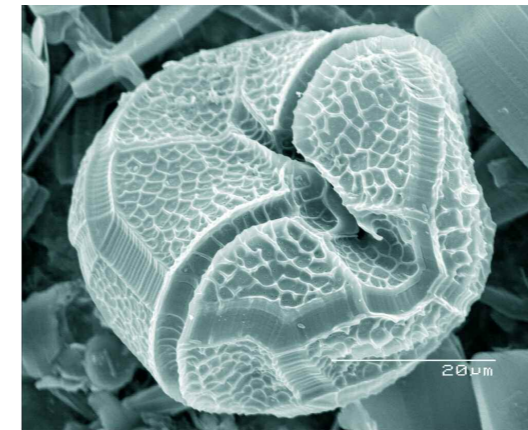
**Distribució dins el territori català**

Tot el territori.

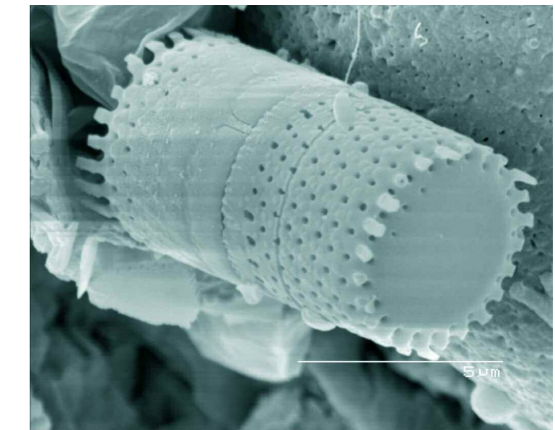
**Gestió, usos i problemes de conservació**

L'aigua d'aquests sistemes se sol aprofitar per abeurar el bestiar i sovint, sobretot en el cas dels d'embassaments, té usos industrials o agrícoles. Si són extensos, poden fer-s'hi activitats lúdiques (bany, pesca). El principal problema d'aquests hàbitats és l'eutrofització, sobretot si al seu voltant hi ha camps de

conreu o si s'hi fan abocaments d'aigües residuals. La introducció de determinats peixos, com la carpa, és molt negativa, ja que aquests animals remouen el sediment i provoquen l'entrada de fòsfor a la columna d'aigua, amb l'eutrofització subsegüent.



Peridinium cinctum, vista al microscopi de rastreig. J. Cambra



Aulacoseira, vista al microscopi de rastreig. J. Cambra

**Indicadors d'interès de conservació**

- |                                     |  |
|-------------------------------------|--|
| Distribució general dins Europa     | ▶ ① bona part d'Europa   |
| Freqüència dins el territori català | ▶ ④ rar  |
| Forma d'implantació territorial     | ▶ ③ superfícies generalment petites (excepció feta, sobretot, dels embassaments) |
| Biodiversitat                       | ▶ ③ alta   |
| Amenaça                             | ▶ ③ amenaçat (fora dels embassaments)  |

**Tipus d'hàbitats d'interès comunitari (annex I de la Directiva 97/62/UE) corresponents**

- 3130** Aigües estagnants, poc o molt mesotròfiques, amb vegetació de les classes *Littorelletea uniflorae* i/o *Isoeto-Nanojuncetea* [Sempre que aquest hàbitat no correspongui a embassaments]
- 3140** Aigües estagnants oligomesotròfiques, dures, amb vegetació bentònica de caròfits [Sempre que aquest hàbitat no correspongui a embassaments]

**Unitats de la llegenda de la Cartografia dels hàbitats a Catalunya (1:50.000) que el representen**

- 22b** Basses i estanys de terra baixa, de nivell fluctuant o temporers
- 22c** Estanys (i embassaments) de terra baixa i de l'estatge montà, incloent-hi, si és el cas, les formacions helofítiques associades