

18.222+

Penya-segats litorals de la costa septentrional (fins al Maresme), amb pastanaga marina (*Daucus gingidium*)



Costa de la Selva, entre Blanes i Lloret de Mar. A. Ferré

Aspecte

Costes rocoses i abruptes, amb vegetació esparsa, limitada als petits relleixos i a les esclotxes de les roques. Les espècies que hi viuen són rupícòles i halòfiles alhora. Es tracta de petits camèfits, de fulles i tiges més o menys carnosos, sovint amb glàndules excretores de sal. També s'hi fan algunes plantes de distribució no exclusiva d'aquests ambients (*Reichardia picroides*, *Sonchus tenerrimus*, *Helichrysum stoechas*...), que aquí prenen formes particulars a causa de la salinitat.



Ensopeguera (*Limonium minutum*). Unitat de Botànica, UB

Ecologia

Àrees biogeogràfiques – Terra baixa: zona litoral.
Ambients que ocupa – Penya-segats litorals i costes rocoses, allà on arriben els esquitxos de l'aigua salada.
Clima – Mediterrani marítim.
Substrat i sòl – Substrats diversos, però majoritàriament granits i esquistos. Sòl esquelètic i sec, provinent de la descomposició de la roca, sovint amb una elevada concentració de sals.

Flora principal

	dom.	ab.	sign.	sec.
<i>Crithmum maritimum</i> (fonoll marí)		•	•	
<i>Inula crithmoides</i> (salsona)		•	•	
<i>Artemisia gallica</i> (donzell marí)			•	
<i>Astragalus tragacantha</i> (coixí de monja)			•	
<i>Daucus gingidium</i> (pastanaga marina)			•	
<i>Limonium minutum</i> (ensopeguera)			•	
<i>Limonium virgatum</i> (ensopeguera)			•	
<i>Plantago crassifolia</i> (plantatge marí)			•	
<i>Sonchus tenerrimus</i> var. <i>pectinatus</i> (lletsó fi)				•

Sintàxons o altres unitats tipològiques que hi corresponen

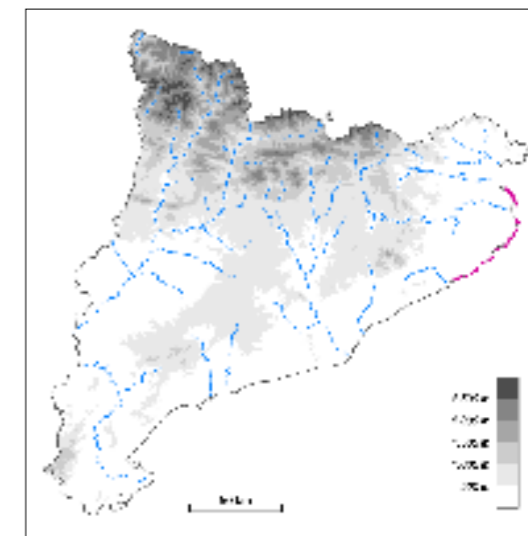
Dauco-Crithmetum maritimi O. Bolòs et Vigo 1984 etc.

Distribució dins el territori català

Territoris ruscínic i catalanídic septentrional.



Pastanaga marina. R.M. Masalles



Gestió, usos i problemes de conservació

Els problemes de conservació més importants són els derivats de la freqüentació i de la urbanització.

Indicadors d'interès de conservació

- Distribució general dins Europa ▶ ③ regió mediterrània occidental
- Freqüència dins el territori català ▶ ⑤ molt rar
- Forma d'implantació territorial ▶ ③ superfícies petites
- Diversitat florística ▶ ② mitjana. *Astragalus tragacantha*, que té el seu òptim en l'hàbitat 33.15, però que també es pot trobar aquí, és una espècie rara, amb poques localitats catalanes
- Grau de maduresa ▶ ③ madur (topoclimàtic)
- Amenaça ▶ ① no amenaçat (la legislació actual, que protegeix de la urbanització el primer cinyell litoral, n'hauria de permetre la conservació)

Tipus d'hàbitats d'interès comunitari (annex I de la Directiva 97/62/UE) corresponents

1240 Penya-segats de les costes mediterrànies colonitzats per vegetació, amb ensopegueres (*Limonium* spp.) endèmiques

Unitats de la llegenda de la Cartografia dels hàbitats a Catalunya (1:50.000) que el representen

18b Penya-segats i costes rocoses de la zona septentrional (fins al Maresme), amb pastanaga marina (*Daucus gingidium*)

