

15.51

Jonqueres de *Juncus maritimus*, de sòls poc salins, llargament inundats, del litoral i de les contrades interiors



Jonquera de jonc marítim a les basses d'en Coll (Baix Empordà). A. Ferré i J. Vigo

Aspecte

Jonqueres denses, generalment altes, fins d'un metre i mig d'alçària. Les integren espècies perennes, junciformes i gramínoides, adaptades a la salinitat edàfica i als llargs períodes d'inundació del

sòl. Segons el grau de salinitat, la textura del sòl i la durada del període d'inundació, tenen composició diversa; en general, són més riques com menys llargament inundat i menys salí sigui el terreny.



Jonc marítim. A. Ferré i J. Vigo

Ecologia

Àrees biogeogràfiques – Litoral marítim. Terra baixa: contrades mediterrànies interiors.

Ambients que ocupa – Maresmes, vores d'estanys, terrenys salabrosos.

Clima – Mediterrani.

Substrat i sòl – Sòls de textura argilosa, moderadament salins i inundats periòdicament.

Flora principal

	dom.	ab.	sign.	sec.
<i>Juncus maritimus</i> (jonc marítim)	•		•	
<i>Juncus acutus</i> (jonc agut)			•	
<i>Limonium narbonense</i> (ensopeguera)			•	
<i>Sonchus crassifolius</i>			•	
<i>Sonchus maritimus</i> subsp. <i>maritimus</i> (lletsó d'aigua)			•	
<i>Iris spuria</i> subsp. <i>maritima</i>			•	

Sintàxons o altres unitats tipològiques que hi corresponen

Spartino-Juncetum maritimi O. Bolòs 1962 subass. *juncetosum maritimi*

Soncho-Juncetum maritimi Br.-Bl. et O. Bolòs 1957

Junco-Iridetum spuriae R. Mol. et G. Tallon 1969

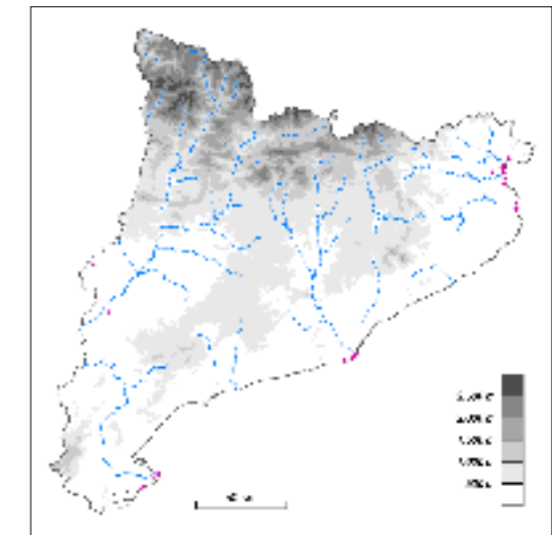
Junco-Triglochinatum maritimae Br.-Bl. 1931

Distribució dins el territori català

Territoris ruscínic (aiguamolls de l'Alt i el Baix Empordà), catalanídic (deltetes del Llobregat i de l'Ebre) i sicòric.



Iris spuria subsp. *maritima*. R.M. Masalles



Gestió, usos i problemes de conservació

Els ambients que ocupa aquest hàbitat es redueixen progressivament a conseqüència de la dessecació de zones humides salabroses, ocasionada pels canvis d'usos del sòl (urbanització, explotació turística, etc.), especialment al litoral. Com que les estrictes condicions edàfiques que requereixen aquestes formacions limiten molt el nombre d'espècies o de comunitats capaces de desplaçar-les, l'absència de perturbacions és suficient perquè persisteixen en els indrets que conserven un ambient adequat.

Indicadors d'interès de conservació

- Distribució general dins Europa ▶ ② àrea europea extensa (regió mediterrània)
- Freqüència dins el territori català ▶ ④ rar
- Forma d'implantació territorial ▶ ③ superfícies petites
- Diversitat florística ▶ ① baixa, però les jonqueres de terra ferma contenen *Sonchus crassifolius*, espècie ibèrica molt rara.
- Grau de maduresa ▶ ③ madur
- Amenaça ▶ ③ amenaçat

Tipus d'hàbitats d'interès comunitari (annex I de la Directiva 97/62/UE) corresponents

1410 Prats i jonqueres halòfils mediterranis (*Juncetalia maritimi*)

Unitats de la llegenda de la Cartografia dels hàbitats a Catalunya (1:50.000) que el representen

15d Jonqueres de *Juncus maritimus*, de sòls poc salins, llargament inundats, del litoral i de les contrades interiors