

11.254

Muscleres (comunitats de *Mytilus galloprovincialis*) de la Mediterrània



Musclera vora el cap de Creus. G. Mercadal

Aspecte

Poblaments dominats pels musclos, fent recobriments densíssims de petits individus, a la zona litoral, i comunitats no tan denses de musclos més grossos, conjuntament amb altres organismes, fins a uns 2 m de fondària.

Ecologia

El musclo és present arreu del litoral de Catalunya, sempre sobre substrat dur, però només forma poblaments densos –muscleres– en indrets amb una elevada càrrega de matèria orgànica particulada i en substrats artificials de colonització relativament recent. A les dues badies del delta de l'Ebre, els Alfacs i el Fangar, hi ha importants cultius de musclo, que no poden ser considerats sistemes naturals.

Flora principal

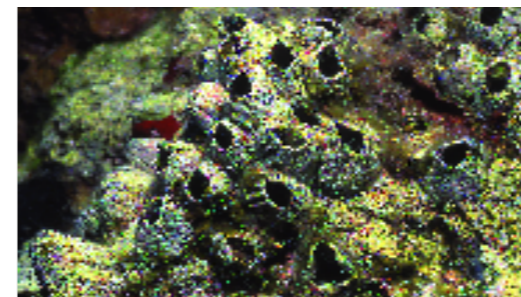
	dom.	ab.	sign.	sec.
Rodòfits (algues vermelles)				
<i>Corallina elongata</i>		•		
<i>Hypnea musciformis</i>				•
<i>Ceramium rubrum</i>				•
<i>Ceramium diaphanum</i>				•
<i>Ceramium tenuissimum</i>				•
Cloròfits (algues verdes)				
<i>Ulva rigida</i> (lletuga de mar)			•	

Fauna principal (sèssil)

	dom.	ab.	sign.	sec.
<i>Mytilus galloprovincialis</i> (musclo)	•		•	
<i>Balanus perforatus</i> (gla de mar)		•		
<i>Mytilaster minimus</i>				•

Sintàxons o altres unitats tipològiques que hi corresponen

Cap.



Glans de mar. E. Ballesteros

Distribució dins el territori català

A la zona litoral, les muscleres són particularment abundants a tota l'àrea d'influència del delta de l'Ebre. També n'existeixen a la resta de la costa meridional i a la central, però són menys abundants i es desenvolupen principalment sobre substrat artificial. A la costa nord-oriental estan limitades gairebé als substrats artificials, com ara les esculleres dels ports, bé que a les vores de les dues badies principals (la de Roses i la de Pala), i més que res al seu vessant sud, també se'n poden trobar sobre la roca mare.

Gestió, usos i problemes de conservació

Les muscleres representen estadis inicials de colonització i van associades a les aigües amb una càrrega orgànica elevada, per la qual cosa són sistemes molt dinàmics, que no tenen problemes de conservació. La seva explotació per part de pescadors professionals i esportius no posa en perill els poblaments, sinó que fa disminuir la mida dels musclos i n'afavoreix la persistència.

Indicadors d'interès de conservació

- Distribució general dins Europa ▶ 2 Mediterrània
- Freqüència dins el territori català ▶ 3 bastant comú
- Forma d'implantació territorial ▶ 3 superfícies petites
- Biodiversitat ▶ 1 baixa
- Grau de maduresa ▶ 1 inestable
- Amenaça ▶ 1 no amenaçat

■ **Tipus d'hàbitats d'interès comunitari (annex I de la Directiva 97/62/UE) corresponents**

1170 Fons marins rocosos i concrecions biogèniques sublitorals

■ **Unitats de la llegenda de la Cartografia dels hàbitats a Catalunya (1:50.000) que el representen**

Cap.



[EB]