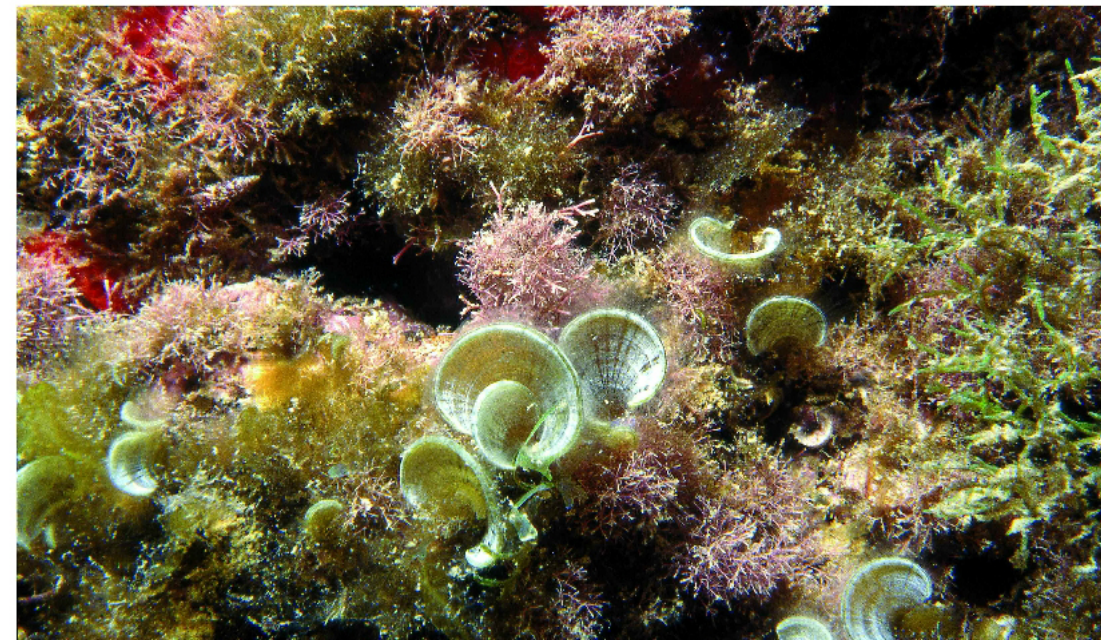


11.2414+ Fons infralitorals rocosos, calms i ben il·luminats, sense algues fucals



Fons rocós amb algues fotòfiles (a primer terme, *Padina pavonica*). E. Ballesteros

Aspecte

Roques recobertes de petites algues que formen gespes o diminuts bosquets de 20 cm d'alçària màxima. Algunes vegades, sovint coincidint amb una elevada densitat de bogamarins, l'estrat d'algues erectes és gairebé inexistent, i llavors hi dominen les algues incrustants.

Ecologia

Les comunitats que es desenvolupen en aquest hàbitat es coneixen col·lectivament amb el nom de comunitats d'algues fotòfiles i poden estar dominades per diferents espècies en funció de l'hidrodinamisme, la sedimentació, la intensitat de l'herbivorisme, la inclinació del substrat, la localitat, la qualitat de l'aigua... Aquest hàbitat pot provenir també de la transformació de l'11.2413+ per una acció moderada de les garotes; i es pot transformar en una comunitat dominada per algues incrustants si la pastura és excessiva. La seva amplitud batimètrica varia en funció de la transparència de l'aigua. A Catalunya, assoleix 12-15 m de fondària en les zones d'aigües més transparents, però només 5-7 m en àrees d'aigües més tèrboles.

Flora principal

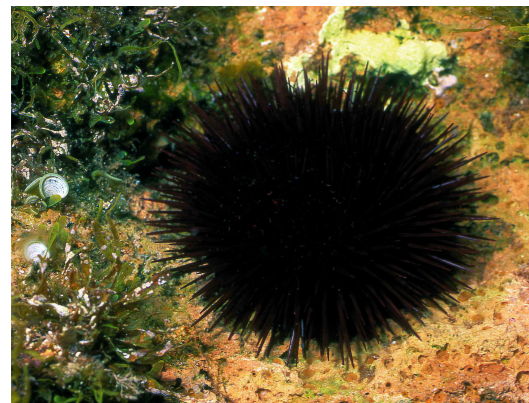
	dom.	ab.	sign.	sec.
Rodòfits (algues vermelles)				
<i>Jania corniculata</i>		•	•	
<i>Lithophyllum incrustans</i>		•	•	
<i>Haliptilon virgatum</i>		•	•	
<i>Amphiroa rigida</i>		•	•	
<i>Liagora distenta</i>		•	•	
<i>Corallina elongata</i>		•		
<i>Wrangelia penicillata</i>		•		
<i>Asparagopsis armata</i>		•		
<i>Neogoniolithon brassica-florida</i>		•		
<i>Dasya corymbifera</i>		•		
<i>Titanoderma pustulatum</i>		•		
<i>Herposiphonia tenella</i> var. <i>secunda</i>		•		
<i>Lithophyllum dentatum</i>			•	
<i>Liagora viscida</i>			•	
Feòfits (algues brunes)				
<i>Padina pavonica</i>		•	•	
<i>Cladostephus hirsutus</i>		•	•	
<i>Halopteris scoparia</i>		•	•	
<i>Dictyota dichotoma</i>		•		
<i>Dictyota dichotoma</i> var. <i>intricata</i>		•		
<i>Dictyota fasciola</i>		•		
<i>Sphacelaria cirrosa</i>		•		
<i>Cutleria adspersa</i>			•	
<i>Taonia atomaria</i>			•	
Cloròfits (algues verdes)				
<i>Acetabularia acetabulum</i>		•	•	
<i>Dasycladus vermicularis</i>		•	•	
Cianòfits (algues blaves)				
<i>Symploca hydroides</i>			•	

► 11.2414+

Fauna principal

	dom.	ab.	sign.	sec.
Esponges				
<i>Ircinia fasciculata</i>		•		
<i>Crambe crambe</i>		•		
Cnidaris				
<i>Anemonia sulcata</i> (fideus)		•		
<i>Balanophyllia europaea</i>			•	
Mol·luscs gastròpodes (caragols)				
<i>Columbella rustica</i>		•		
<i>Conus mediterraneus</i>		•		
<i>Bittium reticulatum</i>		•		
<i>Ocenebrina edwardsi</i>		•		
Crustacis decàpodes				
<i>Thorax cranchii</i>		•		
<i>Pilumnus hirtellus</i>		•		
<i>Athanas nitescens</i>		•		
Equinoderms equinoïdeus (garotes)				
<i>Paracentrotus lividus</i> (garota)		•	•	
<i>Arbacia lixula</i> (garota negra)			•	

	dom.	ab.	sign.	sec.
Peixos				
<i>Sarpa salpa</i> (saupa)		•	•	
<i>Diplodus vulgaris</i> (variada)		•		
<i>Diplodus sargus</i> (sard)		•		
<i>Coris julis</i> (donzella)		•		
<i>Symphodus tinca</i> (llavió)		•		
<i>Symphodus mediterraneus</i> (tord rogenic)		•		
<i>Serranus cabrilla</i> (serrà)		•		
<i>Chromis chromis</i> (castanyola)		•		
<i>Liza aurata</i> (galta-roig)		•		
<i>Thalassoma pavo</i> (fadri)			•	
<i>Symphodus roissali</i> (tord roquer)			•	
<i>Sparus aurata</i> (orada)			•	
<i>Parablennius tentacularis</i>			•	
<i>Parablennius pilicornis</i>			•	
<i>Scorpaena porcus</i> (escòrpora)			•	



Garota. E. Ballesteros



Escòrpora. E. Ballesteros

Sintaxons o altres unitats tipològiques que hi corresponen

Padino-Cladostephetum verticillati J. Feldmann 1937
Lithophyllo-Arbacietum lixulae Augier et Boudouresque 1970

Distribució dins el territori català

Tot al llarg de la costa, sobre fons rocosos.

Gestió, usos i problemes de conservació

Hàbitat molt estès per la zona infralitoral, arreu on hi hagi substrat rocós i fins i tot sobre substrat artificial. Assoleix graus de desenvolupament variables. En zones fortament brostejades pels bogamarins o garotes *Paracentrotus lividus* i *Arbacia lixula*, el recobriments algal erecte disminueix molt i arriba a ser totalment aniquilat; les algues incrustants esdevenen llavors el principal component algal, formant els anomenats *blancalls*,

comunitats molt menys diverses i molt perdurables, sobretot si les garotes continuen essent abundants. La proliferació d'aquests animals es veu afavorida per la sobrepesca dels seus principals depredadors (làbrids i espàrids), sobretot en les seves fases juvenils, i per l'abundància de matèria orgànica dipositada damunt les algues. La recol·lecció de les garotes (*Paracentrotus*) amb fins comercials ajuda a regular-ne les poblacions.

11.2414+ ◀



Balanophyllia europaea. E. Ballesteros



Ircinia fasciculata. E. Ballesteros

Indicadors d'interès de conservació

- Distribució general dins Europa ► ④ Mediterrània nord-occidental
- Freqüència dins el territori català ► ② comú
- Forma d'implantació territorial ► ① superfícies grans
- Biodiversitat ► ③ alta
- Grau de maduresa ► ③ madur
- Amenaça ► ② poc amenaçat

■ **Tipus d'hàbitats d'interès comunitari (annex I de la Directiva 97/62/UE) corresponents**

1170 Fons marins rocosos i concrecions biogèniques sublitorals

■ **Unitats de la llegenda de la Cartografia dels hàbitats a Catalunya (1:50.000) que el representen**

Cap.