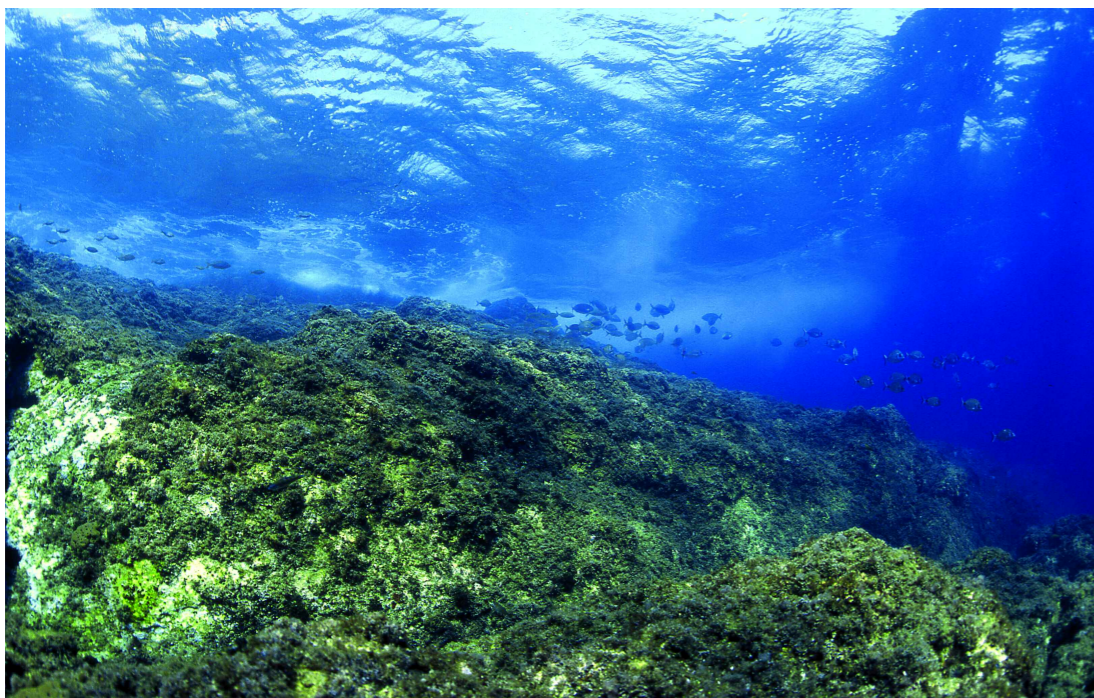


11.2412+

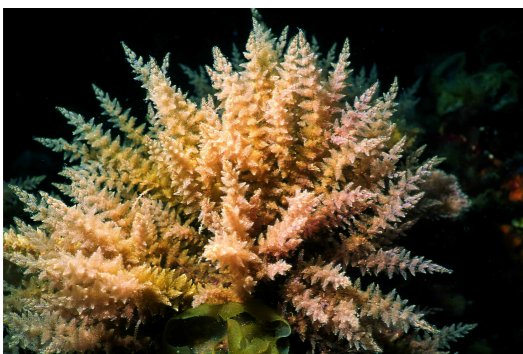
Fons infralitorals rocosos, batuts per l'onatge i ben il·luminats, sense *Cystoseira*



Fons rocós superficial a l'illa de Tossa (la Selva). E. Ballesteros

Aspecte

Hàbitat situat vora la superfície, en roques batudes per l'onatge i ben il·luminades. No s'hi fan algues de mida gran, sinó poblaments en forma de gespa uniforme de pocs centímetres d'alçària.



Asparagopsis armata. E. Ballesteros

Ecologia

Les plantes que colonitzen aquest hàbitat estan especialment adaptades a suportar un hidrodinamisme molt intens. Les espècies dominants varien d'un lloc a l'altre, bé que *Corallina elongata* sol ser sempre abundant. De vegades els musclos (*Mytilus*) són els organismes dominants. Aquest hàbitat es desenvolupa des de la superfície fins a 2-3 m de fondària. Pot ser el resultat de la degradació de l'hàbitat 11.2411 per pèrdua de l'estrat de *Cystoseira*, però també existeix en molts indrets batuts i ben il·luminats on les *Cystoseira* no són presents per l'acció dels herbívors o a causa de l'orientació, la fondària o la inclinació de la roca.

Fauna principal

| | dom. | ab. | sign. | sec. |
|---|------|-----|-------|------|
| Esponges | | | | |
| <i>Cliona viridis</i> | | • | | |
| <i>Cliona celata</i> | | • | | |
| Cnidaris | | | | |
| <i>Aglaophenia kirchenpaueri</i> | | • | | |
| Mol·luscs gastròpodes (caragols) | | | | |
| <i>Thais haemastoma</i> | | • | | |
| Mol·luscs bivalves (petxines) | | | | |
| <i>Mytilus galloprovincialis</i> (musclo) | | • | | |
| Crustacis cirrípedes | | | | |
| <i>Balanus perforatus</i> (gla de mar) | | • | | |

Flora principal

| | dom. | ab. | sign. | sec. |
|------------------------------------|------|-----|-------|------|
| Rodòfits (algues vermelles) | | | | |
| <i>Corallina elongata</i> | | • | • | |
| <i>Herposiphonia tenella</i> | | • | • | |
| <i>Titanoderma corallinae</i> | | • | • | |
| <i>Gelidium crinale</i> | | • | • | |
| <i>Wrangelia penicillata</i> | | • | | |
| <i>Asparagopsis armata</i> | | • | | |
| <i>Hypnea musciformis</i> | | • | | |
| <i>Ceramium diaphanum</i> | | • | | |
| <i>Ceramium strictum</i> | | • | | |
| <i>Ceramium rubrum</i> | | • | | |
| <i>Boergesenella fruticulosa</i> | | • | | |

| | dom. | ab. | sign. | sec. |
|----------------------------------|------|-----|-------|------|
| Polysiphonia mottei | | | | |
| <i>Callithamnion granulatum</i> | | • | | |
| <i>Lithophyllum incrustans</i> | | • | | |
| Feòfits (algues brunes) | | | | |
| <i>Dictyota fasciola</i> | | • | • | |
| <i>Padina pavonica</i> | | • | | |
| <i>Cystoseira compressa</i> | | • | | |
| <i>Sphacelaria cirrosa</i> | | • | | |
| Cloròfits (algues verdes) | | | | |
| <i>Bryopsis duplex</i> | | • | • | |

Sintàxons o altres unitats tipològiques que hi corresponen

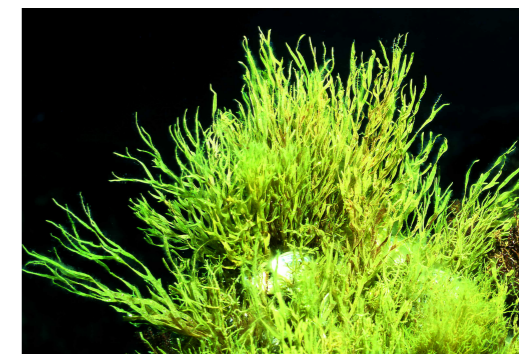
Herposiphonio-Corallinetum elongatae Ballesteros 1988

Distribució dins el territori català

Tot al llarg del litoral.



Cliona celata. E. Ballesteros



Dictyota fasciola. E. Ballesteros

Gestió, usos i problemes de conservació

Hàbitat que prové principalment de la degradació de l'hàbitat 11.2411+ per desaparició de l'espècie dominant. Es veu afavorit per les activitats humanes de tota mena, i especialment per la contaminació i l'alteració física del medi.

Indicadors d'interès de conservació

- Distribució general dins Europa ▶ ③ Mediterrània occidental
- Freqüència dins el territori català ▶ ② comú
- Forma d'implantació territorial ▶ ③ superfícies petites
- Biodiversitat ▶ ② mitjana
- Grau de maduresa ▶ ② poc madur
- Amenaça ▶ ① no amenaçat

Tipus d'hàbitats d'interès comunitari (annex I de la Directiva 97/62/UE) corresponents

1170 Fons marins rocosos i concrecions biogèniques sublitorals

Unitats de la llegenda de la Cartografia dels hàbitats a Catalunya (1:50.000) que el representen

Cap.

