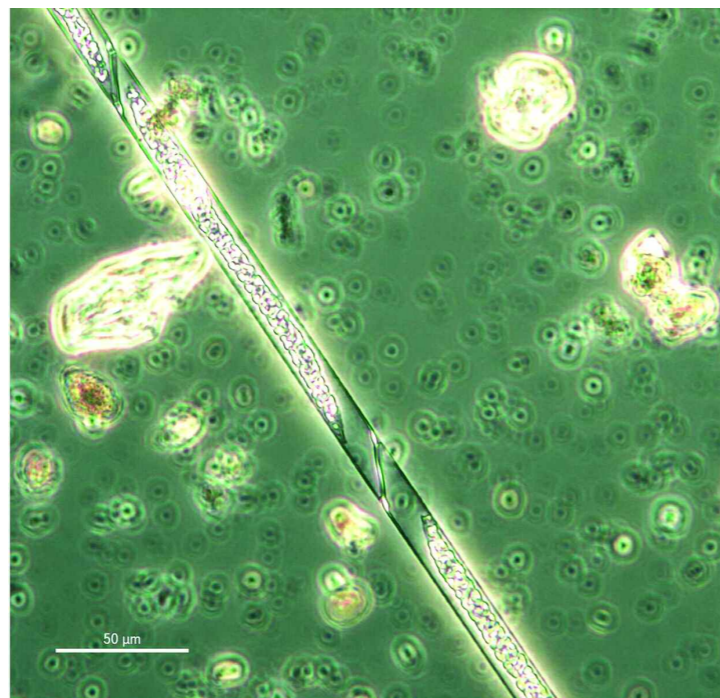


**11.124**

**Corrents d'aflorament**



*Rhizosolenia* sp. L. Arin

**Aspecte**

Aigües profundes, relativament riques en nutrients (en comparació de les superficials, molt més pobres), que s'apropen a la superfície com a resultat d'una intensa barreja vertical o d'una remuntada associada a dos fronts salins originats per corrents de sentit invers. Aquests corrents també poden generar-se vora la costa per efecte de les barreges verticals d'hivern (afloraments costaners). En són característiques les diatomees.

**Ecologia**

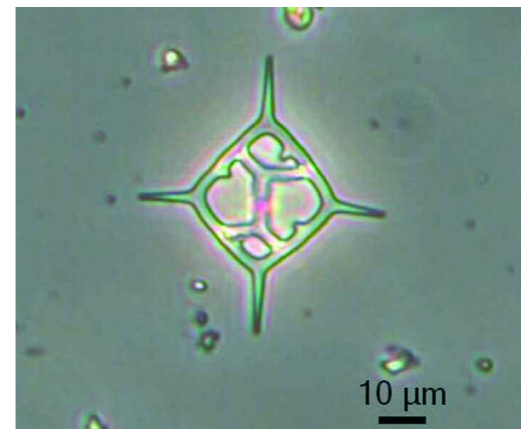
Estructures poc perdurables en el temps i fortament lligades a processos físics de les masses d'aigua. Sempre suposen la remuntada d'aigües profundes i porten associats uns poblaments d'algues planctòniques de creixement ràpid (diatomees, silicoflagel·lades) a les zones de l'aflorament, i un enriquiment en algues de creixement més lent (dinoflagel·lades) als marges de l'aflorament.

**Fitoplàncton**

	dom.	ab.	sign.	sec.
<b>Diatomees</b>				
<i>Chaetoceros</i> spp.		•		
<i>Rhizosolenia alata</i>		•		
<i>Ditylum brightwellii</i>		•		
<i>Thalassionema nitzschioides</i>		•		
<i>Nitzschia</i> spp.			•	
<i>Schroederella delicatula</i>			•	
<i>Rhizosolenia shrubsolei</i>			•	
<i>Hemidiscus cuneiformis</i>			•	
<b>Dinòfits</b>				
<i>Ceratium declinatum</i>		•		
<i>Protoperidinium brochii</i>		•		
<i>Ceratocorys gourreti</i>		•		
<i>Ceratium hexacanthum</i>		•		
<i>Ceratocorys horrida</i>		•		
<i>Ceratium pentagonum</i>		•		
<i>Gonyaulax sphaericum</i>		•		
<i>Diplopsalis asymetrica</i>			•	
<b>Crisofícies</b>				
<i>Dictyocha speculum</i>			•	
<i>Dictyocha fibula</i>			•	
<b>Prasinòfits</b>				
<i>Halosphaera viridis</i>		•		
<b>Haptòfits</b>				
<i>Coccolithus huxleyi</i>		•		

**Sintàxons o altres unitats tipològiques que hi corresponen**

Cap.



*Dictyocha fibula*. A. Reñé

**Distribució dins el territori català**

Existent aigües enfora, a la zona anomenada de divergència, i també, durant l'hivern, al golf de Lleó, en les "xemeneies" d'aigua fonda que assoleixen la superfície com a resultat dels forts vents de tramuntana. Sol situar-se a més de cinquanta milles de la costa i, per tant, cau fora, estrictament, del territori català. Durant l'hivern pot haver-hi afloraments costaners, lligats a la barreja vertical de l'aigua.

**Gestió, usos i problemes de conservació**

Sense problemes de conservació.

**Indicadors d'interès de conservació**

- Distribució general dins Europa ▶ ③ Mediterrània occidental
- Freqüència dins el territori català ▶ ① molt comú
- Forma d'implantació territorial ▶ ② superfícies grans
- Biodiversitat ▶ ③ alta
- Grau de maduresa ▶ ① inestable
- Amenaça ▶ ① no amenaçat

**Tipus d'hàbitats d'interès comunitari (annex I de la Directiva 97/62/UE) corresponents**

Cap.

**Unitats de la llegenda de la Cartografia dels hàbitats a Catalunya (1:50.000) que el representen**

Cap.