

11.123

Aigües sobre el talús continental



Pesca de róssec sobre talús continental. E. Ballesteros

Aspecte

Aigües situades sobre el talús continental i, per tant, sovint indistingibles de les costaneres llunyanes, donada la reduïda extensió de la plataforma continental al litoral de Catalunya. Poblaments planctònics escassament diferenciats dels que es troben a les aigües oceàniques, amb dominància de cocolitoforals, diatomees i algunes dinoflagel·lades.

Ecologia

Pràcticament idèntica a la de les aigües costaneres llunyanes (11.122). En èpoques de barreja vertical, aquesta afecta tota la columna d'aigua i provoca un important augment de nutrients.

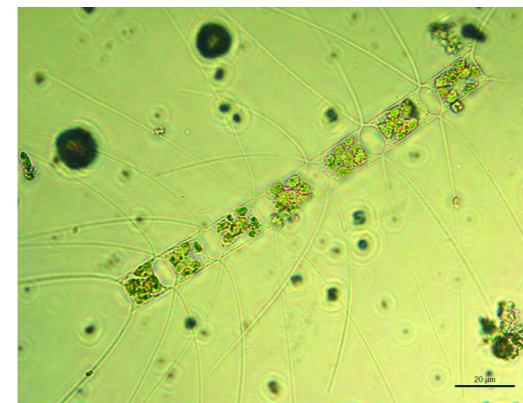
Fitoplàncton

	dom.	ab.	sign.	sec.
Diatomees				
<i>Leptocylindrus danicus</i>		•		
<i>Lauderia annulata</i>		•		
<i>Chaetoceros curvisetus</i>		•		
<i>Chaetoceros convolutus</i>		•		
<i>Chaetoceros decipiens</i>		•		
<i>Chaetoceros pseudocurvisetus</i>		•		
<i>Chaetoceros affinis</i>		•		
<i>Chaetoceros didymus</i>		•		
<i>Cerataulina pelagica</i>		•		
<i>Asterionella glacialis</i>		•		
<i>Nitzschia closterium</i>		•		
<i>Pseudonitzschia</i> spp.		•		
<i>Thalassiosira</i> spp.		•		
<i>Biddulphia mobiliensis</i>		•		
<i>Ditylum brightwellii</i>		•		
Haptòfits				
<i>Coccolithus huxleyi</i>		•		
Dinòfits				
<i>Peridinium trochoideum</i>		•		

11.123 ◀

Sintàxons o altres unitats tipològiques que hi corresponen

Cap.



Chaetoceros sp. L. Arin

Distribució dins el territori català

Tot al llarg de la costa, sense excepció.

Gestió, usos i problemes de conservació

La pesca d'arrossegament incideix sobre els poblaments planctònics profunds, ja que posa a disposició del fitoplàncton més nutrients dels que naturalment hi hauria, bé que fa augmentar també la terbolesa de l'aigua.

Indicadors d'interès de conservació

Distribució general dins Europa	▶	3	Mediterrània occidental
Freqüència dins el territori català	▶	1	molt comú
Forma d'implantació territorial	▶	2	superfícies grans
Biodiversitat	▶	3	alta
Grau de maduresa	▶	3	permanent
Amenaça	▶	1	no amenaçat

Tipus d'hàbitats d'interès comunitari (annex I de la Directiva 97/62/UE) corresponents

Cap.

Unitats de la llegenda de la Cartografia dels hàbitats a Catalunya (1:50.000) que el representen

Cap.

[EB]