

11.122

Aigües costaneres llunyanes



El Portixó, a ponent del cap de Creus. E. Illa

Aspecte

Aigües d'avantcosta, és a dir, situades vora la costa però un xic enfora, de manera que la influència continental que reben és poc accentuada. Poblaments planctònics escassament diferenciats dels que trobem en aigües oceàniques.

Ecologia

Aigües sotmeses a un hidrodinamisme notable. Tot i que són més riques en nutrients que les oceàniques, els valors que aquests hi atenyen solen ser molt baixos.

Fitoplàncton

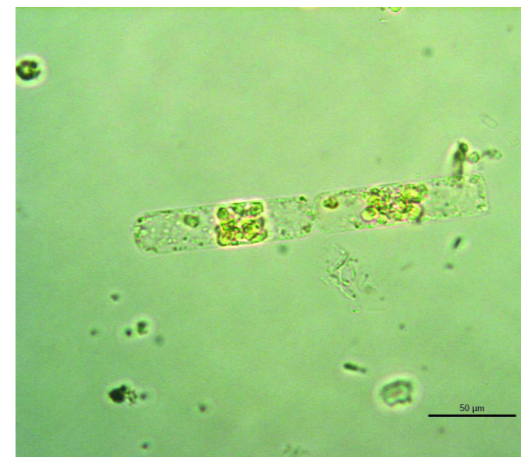
	dom.	ab.	sign.	sec.
Diatomees				
<i>Leptocylindrus danicus</i>		•		
<i>Lauderia annulata</i>		•		
<i>Chaetoceros curvisetus</i>		•		
<i>Chaetoceros convolutus</i>		•		
<i>Chaetoceros decipiens</i>		•		
<i>Cerataulina pelagica</i>		•		
<i>Asterionella glacialis</i>		•		
<i>Nitzschia closterium</i>		•		
<i>Pseudonitzschia</i> spp.		•		
<i>Thalassiosira</i> spp.		•		
Haptòfits				
<i>Coccolithus huxleyi</i>		•		
Dinòfits				
<i>Peridinium trochoideum</i>		•		

Sintàxons o altres unitats tipològiques que hi corresponen

Cap.

Distribució dins el territori català

Estès tot al llarg de la costa, sense excepció.



Cerataulina pelagica. L. Arin



Leptocylindrus danicus. L. Arin

Gestió, usos i problemes de conservació

Possible afectació per aigües continentals o urbanes en llocs molt concrets, com són els situats davant de Barcelona, de Tarragona i del delta de l'Ebre.

Indicadors d'interès de conservació

- Distribució general dins Europa ▶ 3 Mediterrània occidental
- Freqüència dins el territori català ▶ 1 molt comú
- Forma d'implantació territorial ▶ 2 superfícies grans
- Biodiversitat ▶ 3 alta
- Grau de maduresa ▶ 3 permanent
- Amenaça ▶ 1 no amenaçat

Tipus d'hàbitats d'interès comunitari (annex I de la Directiva 97/62/UE) corresponents

Cap.

Unitats de la llegenda de la Cartografia dels hàbitats a Catalunya (1:50.000) que el representen

Cap.