

2270* Dunes amb pinedes de pi pinyer o de pinastre

1. DESCRIPCIÓ DE L'HÀBITAT

Descripció de l'hàbitat

Pinedes seminaturals que ocupen dunes residuals del litoral marítim. Sota l'estrat arbori de pins, els estrats arbustiu i herbaci poden ser molt diversos, tant en grau de desenvolupament com en composició.



Correspondència amb altres classificacions d'hàbitats

Hàbitats CORINE i regió biogeogràfica a la qual correspon majoritàriament l'associació

16.2982* + 16.2983*	Dunes residuals plantades de pins (Pinus pinea, P. pinaster), al litoral	MED
------------------------	--	-----

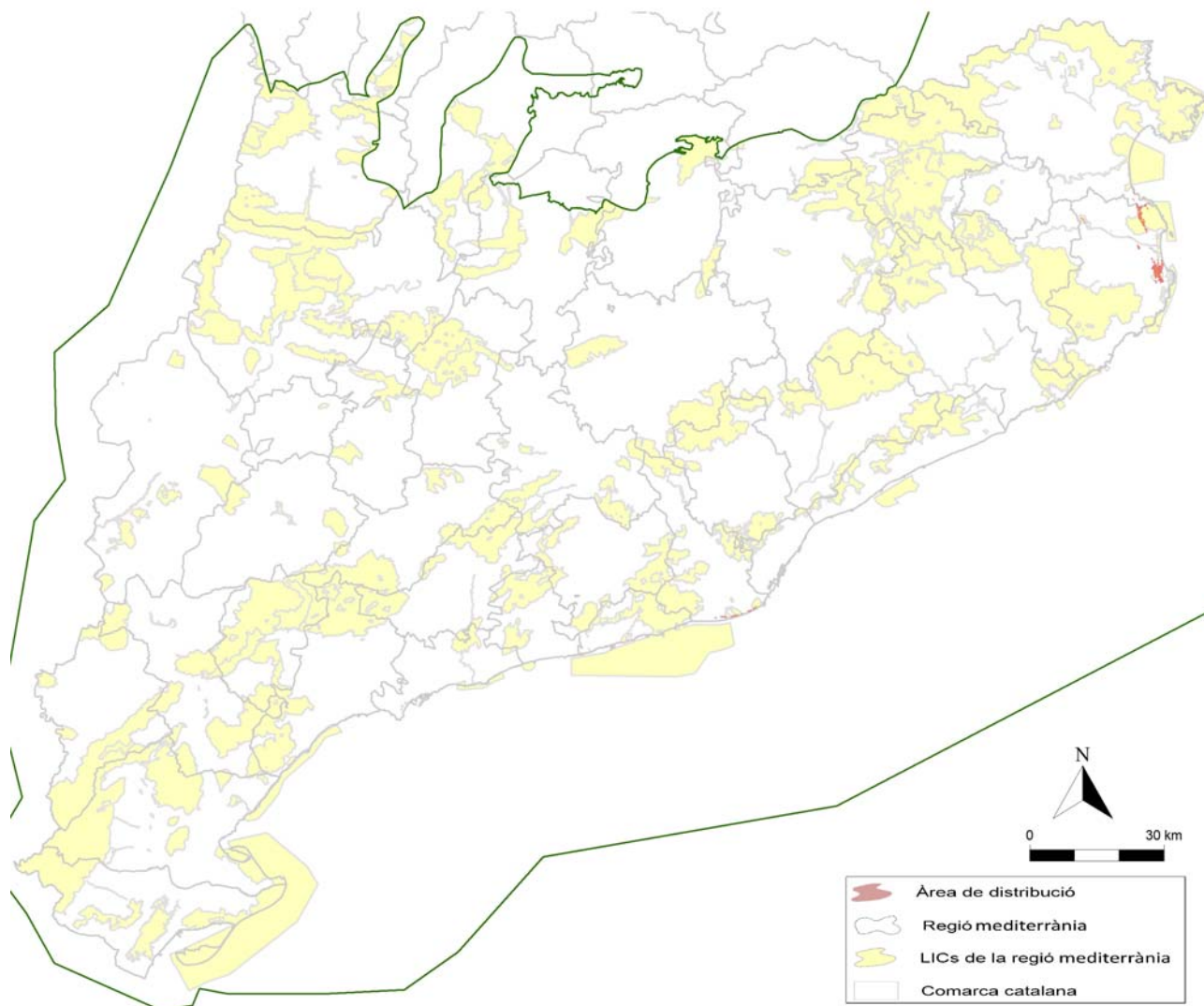
Llegenda d'hàbitats de la Cartografia d'hàbitats a Catalunya 1:50.000 (Vigo et al. 2006)

16c	Dunes residuals plantades de pins (Pinus pinea, P. pinaster), al litoral
-----	--

2. DISTRIBUCIÓ, SUPERFÍCIE I REPRESENTATIVITAT

Distribució

Àrees del litoral dels territoris ruscínic i catalanídic.



Font: CHC50v1 (2010)

Superfície de l'hàbitat a la regió mediterrània

Superfície	Nombre de Polígons	Superfície mitjana dels polígons	% respecte el total de la regió mediterrània	% de sup. en Natura 2000	% respecte al total de l'hàbitat a CAT
1468,6 ha	36	40,8 ± 132	0	61,1	100

Representativitat de l'hàbitat en la regió mediterrània per a cada espai

Espai	Presència	FND	Element Clau	Superfície/ Localitats	% de l'espai	% respecte el total de la superfície ocupada per l'hàbitat		
						R. mediterrània	Cat.	Esp.
ES0000146-Delta del Llobregat	segura	<input type="checkbox"/>	<input type="checkbox"/>	77,5 ha	8,4	5,30	5,3	0,5
ES5120011-Riberes del Baix Ter	segura	<input checked="" type="checkbox"/>	<input type="checkbox"/>	29,3 ha	2,4	2,00	2	0,2
ES5120015-Litoral del Baix Empordà	segura	<input checked="" type="checkbox"/>	<input checked="" type="checkbox"/>	384,6 ha	11,5	26,20	26,2	2,3
ES5120016-El Montgrí-Les Medes-El Baix Ter	segura	<input checked="" type="checkbox"/>	<input checked="" type="checkbox"/>	405,9 ha	6,4	27,60	27,6	2,4

Total 897,3 ha

- La superfície= 0 ha a un espai s'explica perquè presenta un polígon de mida inferior a 0,5 ha o perquè se n'ha constatat la presència sense tenir dades de superfície..

3. DIAGNOSI

Estatus legal

	Classificació	Àmbit	Font	Normativa Legal
Directiva 92/43 dels Hàbitats	Prioritari	Europa	CEE (1992)	<input checked="" type="checkbox"/>

Grau d'Amenaça i Interès de Conservació dels hàbitats CORINE corresponents (Carreras i Ferré, 2013)

CODI	Interès de Conservació*	Grau d'Amenaça**	
16.2982* +	15	3	* Interès de conservació: de 6 a 24 on 24 és el màxim interès de conservació que pot presentar un hàbitat. ** Grau d'amença: de 0 a 4 on 0 és amenaça no constatada i 4 és amenaça màxima.

Possibles causes d'amença

CODI	Impacte o activitat	
D01	Noves vies de comunicació que modifiquen l'ecosistema.	Guardiola (2007)
E01	Noves edificacions i vivendes a la costa.	CTFC (2012)
E01.01	Passeigs marítims.	Gómez-Serrano et al (2009a)
E06	Aparcaments.	Vigo et al. (2008)
F04.02	Recol·lecció de pinyons.	CTFC (2012)
G01	Activitat de bany en platges.	Verdú et al. (2011)
G02.04	Circulació de vehicles.	Vigo et al. (2008)
G02.08	Càmping i caravanes.	CTFC (2012)
G05.01	Trepig, sobrefreqüentació.	Vigo et al. (2008)
K01.01	Erosió.	Vigo et al. (2008)

Tendència de l'hàbitat

Catalunya

Tendència: Disminueix

Període estudiat: 1990 - 2006

Qualitat de les dades: Bona

Font: Guardiola (2007)

Observacions:

4. CONSERVACIÓ

Objectius de conservació

Principal: Mantenir com a mínim l'àrea de distribució actual coneguda

Estat de Conservació
favorable
1469 ha

Secundaris:

- Mantenir la cobertura arbòria per sobre el 70% de la superfície ocupada per l'hàbitat al LIC
- Mantenir l'estructura, la qualitat i la dinàmica ecològica de l'hàbitat a uns nivells favorables

Mesures de conservació

Mesures de conservació a aplicar prioritàriament en els espais on son presents els hàbitats CORINE més amenaçats corresponents a aquest HIC

CODI	Nom de l'espai
ES5120011	Riberes del Baix Ter
ES5120015	Litoral del Baix Empordà
ES5120016	El Montgrí-Les Medes-El Baix Ter

Gestió preventiva

- Regulació de la recollida de pinyons.
- P** - Limitació i control de l'extracció d'àrids en àrees amb presència de l'hàbitat.

Delimitació

- Protecció del cordó dunar mitjançant senyalització o tancaments perimetrals

Control d'espècies exòtiques

- Control d'espècies invasores propiciant la seva eradicació en les zones amb presència important de l'hàbitat.

Restauració d'àrees degradades

- P** - Restauració dels indrets més degradats del tipus d'hàbitat en base a una identificació i valoració de l'estat de conservació.

Conservació de llocs d'interès geològic o geomorfològic

- Fixació i estabilització de les sorres de l'interior de les platges amb plançons d'espècies vegetals locals o altres elements físics.
- P** - Minimització del risc d'erosió.

Regulació de l'ús públic

- P** - Ordenació del pas de persones i vehicles motoritzats en les zones on és present l'hàbitat.

Construcció o adequació d'infraestructures

- P** - Control de la creació de nous vials i infraestructures en àrees amb presència de l'hàbitat o de l'espècie
- Ubicació de les zones d'oci allunyades de l'hàbitat.

Divulgació - Informació

- Divulgació, valorització de l'hàbitat i sensibilització ambiental dels agents locals, especialment els que gestionen i utilitzen l'hàbitat, incidint en el sentit de les pràctiques de gestió encaminades a la conservació.

P :mesura prioritària

Indicadors de l'estat de conservació

Tipus d' Indicador: Abundància Font: 0
Indicador: Percentatge (%) d'arbres >40 dn Unitats: Percentatge (%)
Metodologia: Parcel·les d'estudi
Àmbit: Local Temporalitat: Qualitat de l'indicador: Bona
Observacions:

Tipus d' Indicador: Freqüència/Abundància Font: 0
Indicador: Nre. espècies característiques de la comunitat i cobertura (%) Unitats: Nre. Espècies i cobertura (%)
Metodologia: Parcel·les d'estudi
Àmbit: Local Temporalitat: Qualitat de l'indicador: Bona
Observacions:

Tipus d' Indicador: Superfície Font: Ruíz-Aalvaro-Urja (2009)
Indicador: Cobertura de les espècies arbories d'interès Unitats: Percentatge (%)
Metodologia: Parcel·les d'estudi
Àmbit: Local Temporalitat: Qualitat de l'indicador: Bona
Observacions:

Tipus d' Indicador: Abundància Font: Ruíz-Aalvaro-Urja (2009)
Indicador: Granulometria i composició sòl Unitats: Índex
Metodologia: Parcel·les d'estudi
Àmbit: Local Temporalitat: Qualitat de l'indicador: Mitja
Observacions:

Tipus d' Indicador: Superfície Font: 0
Indicador: Àrea ocupada de l'hàbitat Unitats: ha
Metodologia: GIS i cartografia
Àmbit: General Temporalitat: Qualitat de l'indicador: Molt bona
Observacions:
