



GEPEC

grup d'estudi  
i protecció  
dels ecosistemes  
catalans



**EI GEPEC-EdC, Grup d'Estudi i Protecció dels Ecosistemes Catalans-Ecologistes de Catalunya**

EI GEPEC-EdC, Grup d'Estudi i Protecció dels Ecosistemes Catalans-Ecologistes de Catalunya, és una associació de natura sense ànim de lucre i no governamental que va néixer l'any 1985. Ha estat declarada d'utilitat pública i ha rebut diversos guardons pel seu treball a favor del medi ambient i les persones.

Els objectius de l'entitat se cerquen mitjançant projectes de recerca, divulgació, educació, voluntariat, formació, campanyes de protesta, projectes creadors d'alternatives o mitjançant la custòdia de finques privades.

### **L'educació ambiental al GEPEC-EdC**

A banda dels cursos i altres activitats per a adults en què participen força professors de centres docents, disposem d'un calendari de més de 80 activitats cada any. Una part d'elles pensades per a famílies.

Per a escoles disposem d'un ventall ampli d'accions i activitats, que van des de l'accessibilitat a la natura per a persones amb discapacitat, la descoberta d'una platja natural (a Torredembarra), o les activitats adaptades a cada centre perquè descobreixi la natura que conté i l'envolta al treball amb 5 tipologies de contaminació (electromagnètica i mòbils, sonora, lumínica, química i radiològica), i un llarg etcètera sovint adaptat al que demanen els centres. En aquest document ens centrem en dues propostes força innovadores: "l'escola de naturalistes" i el projecte "Arbres de paper".

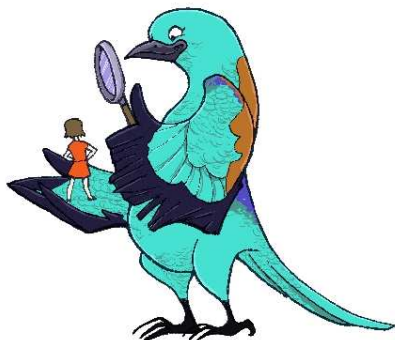
### **L'escola de naturalistes**

Ens havíem adonat que, fent activitats a les escoles, gairebé en cada grup-classe algun nen o nena destacava per la seva passió pels animals o la natura. I sovint ens lamentàvem que aquests "figures" no poguessin desenvolupar la seva passió (i tècnica científica) com una activitat extraescolar més. D'aquesta manera, i d'acord amb els centres



d'ensenyament i l'Ajuntament de Cambrils, varem encetar l'escola de naturalistes el Gaig Blau. Enguany —segon any— ja comptem amb dues línies: una de 5 a 8 anys (dijous de 17,30 a 19 hores) i una altra de 9 a 12 anys (cada dimecres, amb el mateix horari). La nostra idea és obrir escoles de naturalistes d'acord amb altres centres i AMPES d'altres

comarques i sembla ser que a les Terres de l'Ebre n'obrirem una segona el curs 2012-13.



Si poseu “escola de naturalistes” al cercador de videos [www.youtube.com](http://www.youtube.com), podreu veure un reguitzell de petits documentals. Si entreu al bloc <http://escoladenaturalistes.blogspot.com/>, o feu amics al facebook “Escola naturalistes El Gaig Blau”, podreu veure la pila de treballs coordinats per la pedagoga Maica Granell.

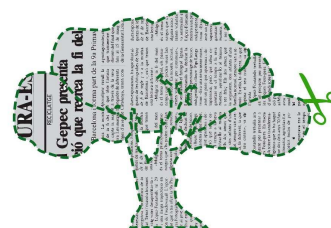
## Arbres de paper

La idea al voltant de la qual bascula tot el projecte és ben simple: per cada 50 kg de paper recuperat o estalviat al centre es penja el dibuix d'un arbre en un mural al passadís de manera que es puguin veure quants arbres es van salvant cada curs. D'aquesta manera, al CEIP Antoni Roig de Torredembarra, vàrem realitzar per primer cop aquesta proposta el curs 1999-2000 i des de llavors ja han salvat 161 arbres. El curs 2005-06, Caixa Tarragona va seleccionar aquesta idea per a finançar la seva implantació en altres centres i un web específic (<http://www.gepec.org/arbresdepaper/>).



Des de llavors, cada escola que nosaltres hem visitat i s'ha compromès a fer aquesta recollida ha rebut una sessió motivadora nostra per als infants de sisè. Ells s'organitzen un cop a la setmana per recollir el paper de totes les aules i el pesen amb el conserge (persona molt important en aquest projecte).

La sessió motivacional ens situa en conceptes clau com ara “de quina espècie d'arbre era el bosc que hi havia on ara hi ha l'escola (amb gairebé tota probabilitat)?”, “quina diferència hi ha entre les pinedes actuals i el bosc mediterrani original a casa nostra?”, “què estalviem si usem el paper per les dues cares i no el malbaratem?” L'activitat ve vertebrada amb uns certificats de compromisos mutus entre el centre (o cada escolar) i els arbres.



**ARBRES** de Paper

Depenent del pressupost, fins i tot plantem alzines o pollancrees.

**Per ampliar informació i contacte:**

telf. 977331142

[educa@gepec.org](mailto:educa@gepec.org)

[www.gepec.org](http://www.gepec.org)