



bases 9^a edició
EL RECORREGUT
DE L'ENERGIA
El Concurs 2010-2011





PER QUÈ?

OBJECTIU DEL CONCURS

L'objectiu d'aquest concurs és contribuir a crear consciència entre l'alumnat de cinquè i sisè d'Educació Primària i d'Educació Secundària Obligatòria del cicle de l'energia i de la importància de l'estalvi i l'eficiència energètica, així com afavorir l'adquisició d'hàbits i coneixements en matèria del consum d'energia.

Per aconseguir aquests objectius aquest concurs convoca a l'alumnat per a què presentin un projecte pràctic.

QUI?

PARTICIPANTS

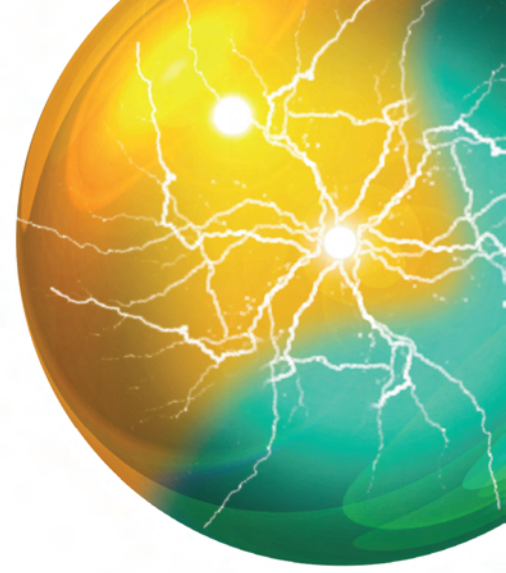
S'estableixen dues categories de participació:

Categoria A: estudiants de cinquè i sisè d'Educació Primària i primer i segon d'Educació Secundària Obligatòria de Catalunya.

Categoria B: estudiants de tercer i quart d'Educació Secundària Obligatòria de Catalunya.

Es pot presentar un únic projecte per categoria i centre educatiu.

El projecte que es presenti a concurs en cada categoria representa la totalitat del grup.



QUÈ?

TEMÀTICA
DELS PROJECTES

Els projectes que es presentin al concurs s'hauran de centrar preferentment en l'àmbit de l'estalvi, l'eficiència energètica i les energies renovables en qualsevol dels sectors consumidors (llar, transport, edificis, indústria, sector energètic...)

Cada projecte haurà de ser dissenyat per a què es pugui explicar en una sola sessió (durada de la sessió: entre 45 i 60 minuts).

Les propostes hauran de ser originals, i no podran ser còpia literal (parcial o íntegra) de cap altre material encara que estigui editat en altres llengües diferents del català.

Un mateix projecte podrà incorporar més d'una part pràctica sempre que així es contribueixi a la comprensió global dels objectius.

L'Institut Català d'Energia, conjuntament amb el Departament d'Educació i el Departament de Medi Ambient i Habitatge, podrà oferir suport tècnic i realitzar sessions de treball amb els centres participants que ho requereixin per tal d'ajudar-los en el procés de desenvolupament del projecte.

COM?

INSCRIPCIÓ

Si un centre educatiu desitja participar al Concurs El Recorregut de l'Energia, haurà d'omplir la fitxa d'inscripció al concurs que podrà trobar al web www.gencat.cat/icaen.

QUAN?

DATES I TERMINIS

Inscripcions

La data límit per a la presentació de la fitxa d'inscripció és el 14 de febrer del 2011 a les 14'00h. S'ha de fer arribar per correu electrònic a les adreces jfrutos@icaen.gencat.cat o xpalomeras@icaen.gencat.cat.

Presentació del projecte

La data límit per a la presentació de la memòria del projecte és el 18 de març de 2011 a les 14:00h. S'haurà de fer arribar per correu electrònic a les adreces jfrutos@icaen.gencat.cat o xpalomeras@icaen.gencat.cat.

Lliurament de premis

El lliurament dels premis als finalistes i als premiats es realitzarà el 27 de maig, en el marc d'una cerimònia presidida per una autoritat de la Generalitat de Catalunya.

QUÈ CAL LLIURAR?

DOCUMENTS DEL PROJECTE A PRESENTAR

El projecte només s'ha de presentar en format electrònic. Els arxius de la memòria i els seus annexos hauran d'estar en format estàndard, preferiblement en format PDF (portable document format).

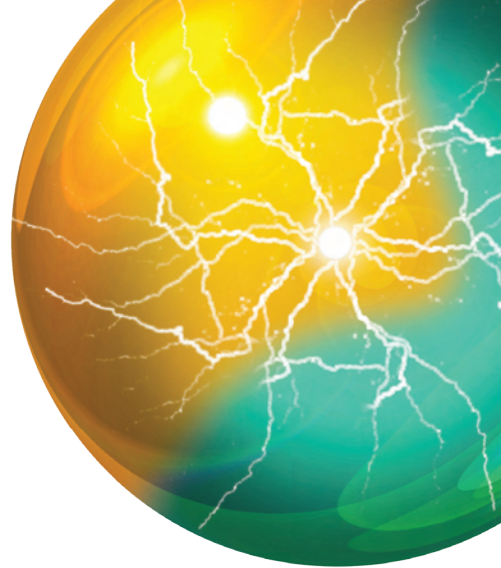
El projecte s'haurà de presentar en forma de memòria amb un màxim de 16 pàgines (sense comptar annexes) a doble espai i 30 línies per pàgina que ha d'incloure:

- Títol
- Introducció
- Objectiu a aconseguir
- Justificació de l'elecció de la proposta
- Pràctica/ques realitzades
- Integració del projecte en el currículum escolar com a suport a l'adquisició de competències pròpies del seu nivell educatiu. (Punt a realitzar pel professor)
- Material necessari per a realitzar el projecte
- Descripció del procés seguit, amb les incidències que hi ha hagut i com s'han resolt
- Descripció del grup de treball que ha realitzat el projecte. (Punt a realitzar pel professor)
- Conclusions que s'extreuen del treball realitzat
- Annex I: documentació gràfica del projecte, mitjançant fotografies o vídeo.
- Annex II: fitxa resum de la pràctica/ques o experiments que inclogui el projecte.
- Annex III: material addicional que es cregui d'interès.

Apart de la memòria del projecte, també s'haurà d'enviar:

- Fotografia en alta resolució del grup responsable del projecte en format electrònic.
- Dimensions i descripció dels elements que s'exposaran com a resultat del projecte. Mides i necessitats tècniques per a l'exposició.
- Resum de 250 paraules sobre el projecte. Aquest resum ha de contenir els objectius, la metodologia emprada i els resultats o conclusions principals del projecte.

En cap cas s'hauran d'enviar les maquetes o enginys que s'hagin produït durant el projecte, aquests, si el centre és seleccionat entre els finalistes, seran exposats al Museu CosmoCaixa de Barcelona.



COM S'AVALUA?

EL PROCÉS DE SELECCIÓ I AVALUACIÓ DELS PROJECTES

Les propostes presentades dins del termini seran avaluades pel personal tècnic designat per l'Institut Català d'Energia (ICAEN).

Per tal de realitzar aquesta avaluació, el tècnic de l'ICAEN es desplaçarà al centre per a que tots els alumnes de la classe que hagin desenvolupat la proposta en realitzin una presentació i mostrin el funcionament de la maqueta o els resultats del projecte.

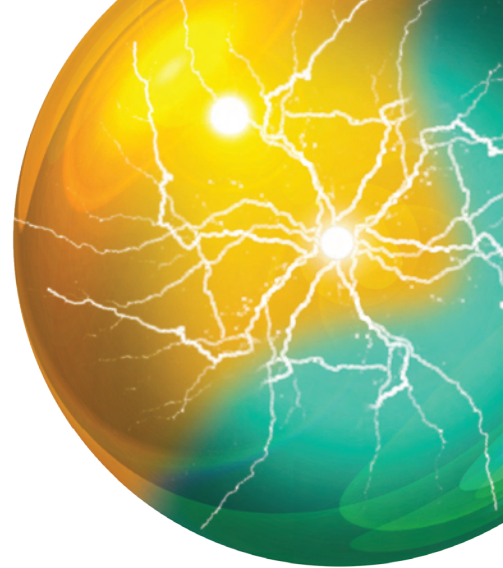
La durada màxima de la visita del tècnic de l'ICAEN al centre no serà superior als 60 minuts i es realitzarà a partir de la segona quinzena de març de 2011. En aquesta presentació, un grup de tres estudiants, que podran ser seleccionats a l'atzar pel tècnic, durà a terme l'explicació del projecte i la realització de les pràctiques, si escau.

D'entre totes les propostes preseleccionades es farà una selecció d'un màxim de 25 projectes per categoria, que s'exposaran en el Museu CosmoCaixa durant el mes de maig de 2011.

L'avaluació tècnica es realitzarà tenint en compte els criteris següents:

- Integració del projecte al currículum escolar. Es valorarà especialment que el projecte desenvolupat estigui orientat a l'adquisició de les competències definides per al seu nivell educatiu.
- Originalitat del projecte.
- Grau de qualitat del tractament dels conceptes.
- Grau de replicabilitat del projecte (facilitat per que es dugui a terme en altres llocs, pel concepte, pel baix cost, per la simplicitat,...).
- Qualitat de la memòria escrita sobre el procés de desenvolupament.
- Grau de comprensió del projecte per part dels alumnes que han realitzat el projecte.
- Presentació del projecte a càrrec de l'alumnat.
- Grau d'implicació del conjunt de la classe i del centre educatiu.

El resultat d'aquesta avaluació tècnica serà transmès al jurat del concurs.



QUI JUTJA?

JURAT I VEREDICTE

Un jurat format per representats de l'Institut Català d'Energia, del Departament d'Educació, del Departament de Medi Ambient i Habitatge, de CosmoCaixa Barcelona, Museu de la Ciència de l'Obra Social "La Caixa" i de les empreses i entitats patrocinadores del concurs, tenint en compte l'avaluació realitzada pels tècnics de l'Institut Català d'Energia, escollirà tres premiats per categoria entre les propostes finalistes, resultant un total de sis propostes premiades.

El veredictes es donarà a conèixer durant l'acte de lliurament de premis.

QUINS SÓN ELS PREMIS?

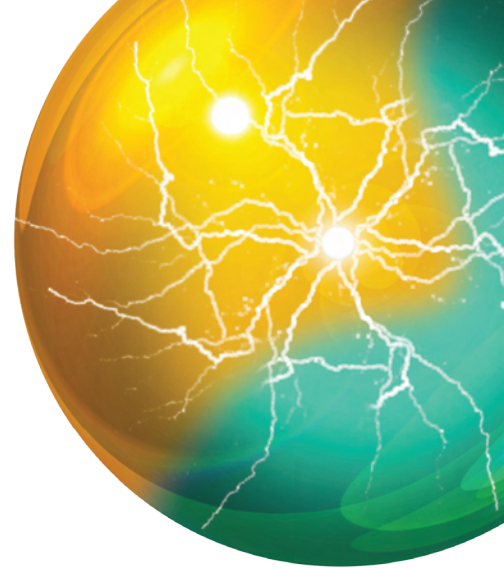
RECONeixEMENT I PREMIS

Tant els centres participants com el professor responsable rebran un diploma acreditatiu de la seva participació i de reconeixement de l'esforç esmerçat.

Les propostes guanyadores, a més del diploma, rebran com a premi:

- Una estada escolar de tres dies i dues nits a escollir entre les que es posin a disposició de les escoles per a la classe responsable del projecte i dos tutors fins a un màxim de 30 persones.
- Cada alumne rebrà una entrada gratuïta per un dia a Port Aventura amb àpat inclòs. Aquesta entrada no inclou el transport i és fins a un màxim de 30 persones per grup.

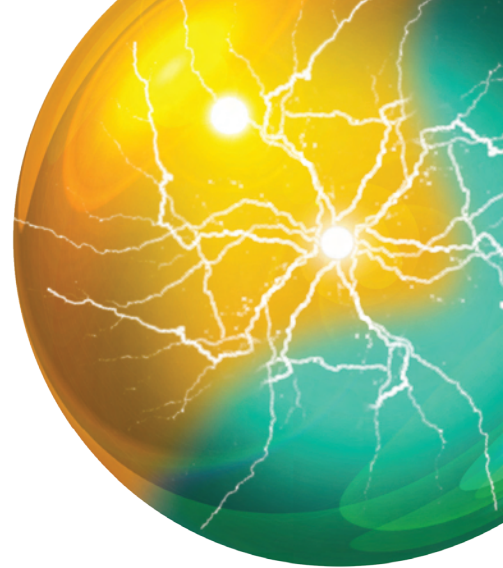
L'ICAEN farà la màxima difusió possible dels projectes dels premiats, mitjançant diferents canals de difusió.



QUAN SABREM ELS GUANYA- DORS?

ACTE DE LLIURAMENT DE PREMIS

A l'acte de lliurament de premis, tres representants de cada projecte, escollits internament al centre educatiu, participaran explicant quines han estat les experiències més notables en la realització del projecte presentat.



QUÈ MÉS CAL SABER?

DISPOSICIONS GENERALS

Les propostes presentades romandran en propietat de l'Institut Català d'Energia, que es reserva el dret d'incorporar-les, de manera parcial o total, a la seva col·lecció de material didàctic.

El veredictes del jurat és inapel·lable.

El jurat es reserva el dret d'escollir algun projecte que, encara que no compleixi la totalitat dels requisits, es consideri d'especial interès.

Durant el procés de selecció, els participants hauran de facilitar al jurat, quan aquest ho requereixi, qualsevol tipus d'informació addicional sobre el projecte.

La presentació a aquesta convocatòria implica la total acceptació d'aquestes bases.

Per a més informació:
www.gencat.cat/icaen

ORGANITZA

 Generalitat de Catalunya
Institut Català d'Energia

COL·LABOREN

 Generalitat de Catalunya
**Departament de Medi Ambient
i Habitatge**

 Generalitat de Catalunya
**Departament
d'Educació**

BARCELONA
COSMOCAIXA
 Obra Social
Fundació 'la Caixa'

 PortAventura