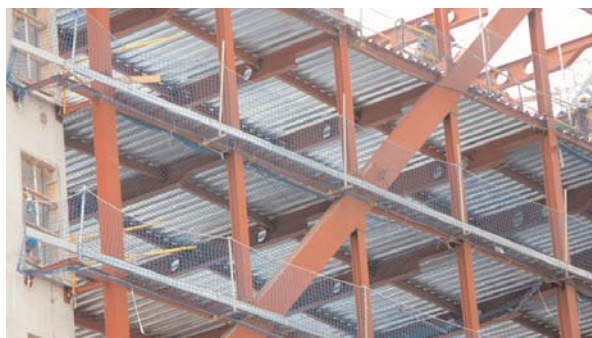


# Red Sistema U

## Red de seguridad vertical

---



---

### Actividades en que se utiliza

- En aperturas verticales, cuando exista riesgo de caída a diferente nivel.
- 

### Como se utiliza

---

- Hay que anclarla a un lugar fijo de forma segura.
  - Durante su colocación, dotar a los operarios de arnés de seguridad fijado a una línea de vida. También se puede colocar desde plataformas elevadoras.
  - Evitar que los puntos de sujeción tengan aristas vivas que puedan cortarla.
  - No permitir la colocación de una red con más de dos hilos rotos por unidad o corte.
  - Se aconseja no tener redes montadas un tiempo superior a 2 meses sin moverlas.
  - Todas las redes y sus componentes han de estar homologados.
  - La duración máxima de las redes no tiene que superar las recomendaciones del fabricante.
  - El personal encargado de montar y desmontar ha de estar especializado; tiene que tener la calificación y experiencia suficiente.
  - Hay que fijar la prohibición de desmontar las redes sin autorización.
  - Las redes deben comercializarse con su manual de instrucciones.
  - Las redes tienen que estar identificadas con el nombre y la dirección del fabricante, la energía mínima de ruptura, la resistencia mínima a la tracción de la cuerda de malla, la fecha de fabricación y la fecha de caducidad.
  - Hay que seleccionar la medida más adecuada de malla para evitar que sea traspasada por los materiales en su caída.
  - Hay que evitar la exposición de las redes a los chispazos procedentes de los trabajos de soldadura o similar.
-