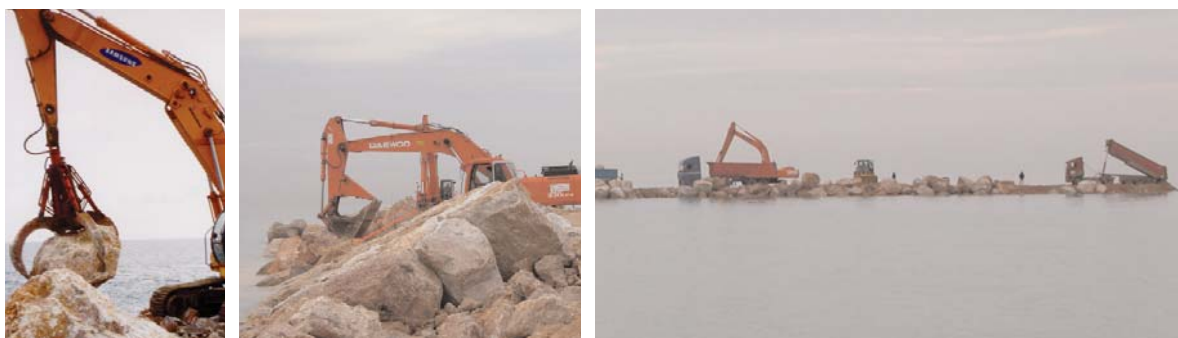


En desprendimientos marítimos



Medidas Preventivas

Normas generales

- Analizar la consistencia del terreno.
 - No sobrecargar los espigones.
 - No trabajar en días de temporal.
 - Colocar correctamente los bloques de hormigón con la grúa.
 - Los gruistas y maquinistas en general que manipulan los materiales para construir los espigones o similares tienen que tener la formación específica (RD 1215/1997) y una profesionalidad contrastada.
 - Realizar un buen mantenimiento de las compuertas del gánguil.
 - Verificar que no queda ninguna piedra fuera de la cántara de los gánguiles.
-

Protecciones colectivas

- Disponer de una embarcación con personal cualificado de rescate disponible en caso de desprendimiento.
-

Equipos de protección individual

- Casco.
 - Calzado de seguridad.
 - chaleco salvavidas.
 - Ropa de trabajo.
-