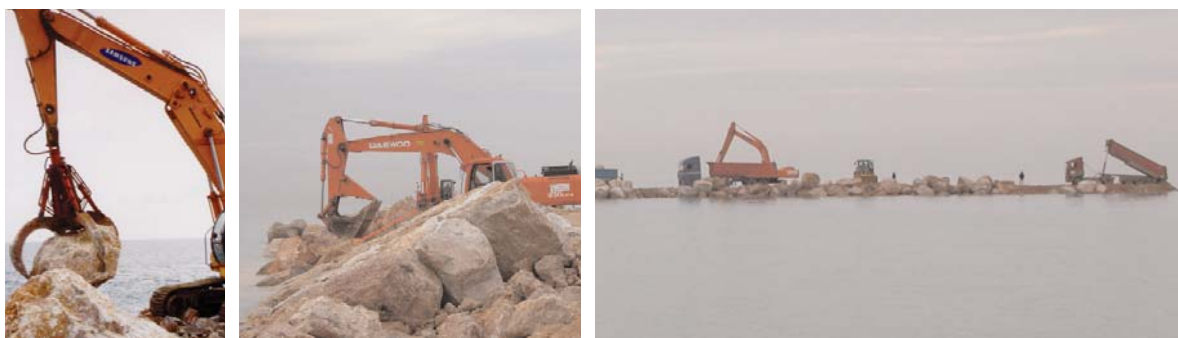


# En despreniments marítims



## Mesures Preventives

### Normes generals

- S'ha d'analitzar la consistència del terreny.
- No s'han de sobrecarregar els espigons.
- No es pot treballar en dies de temporal.
- Cal col·locar correctament els blocs de formigó amb la grua.
- Els gruistes i els maquinistes en general que manipulen els materials per construir els espigons o similar han de tenir la formació específica (RD 1215/1997) i una professionalitat contrastada.
- S'ha de fer un bon manteniment de les comportes del gànguil.
- Cal verificar que no queda cap pedra fora de la bodega dels gànguils.

### Proteccions col·lectives

- S'ha de disposar d'una embarcació amb personal qualificat de rescat disponible en cas d'esllavissada.

### Equips de protecció individual

- Casc.
- Calçat de seguretat.
- Armilla salvavides.
- Roba de treball.