

LLEI 20/2005 DE 29 DE DESEMBRE

PRESSUPOSTOS

2006



Generalitat
de Catalunya

Sumari

Marc macroeconòmic
Dades bàsiques del pressupost
Principals eixos
Anàlisi dels ingressos
Anàlisi de les despeses
Perspectives

Marc macroeconòmic

Previsions macroeconòmiques de Catalunya

% variació interanual, llevat dels casos indicats

	2004	2005	2006
PIB pm (% variació real)	3,1	3,3	3,3
<i>PIB pm (milions € corrents)</i>	157.124	168.315	179.433
PIB pm (% variació nominal)	7,4	7,1	6,6
Demanda interna	5,2	5,3	4,5
Despesa en consum de les llars (1)	4,5	4,6	4,1
Despesa en consum de les administracions públiques	6,6	5,8	5,6
Formació bruta de capital (2)	5,2	6,4	4,9
Saldo exterior (3)	-1,7	-1,9	-1,2
Saldo amb l'estranger (3)	-2,5	-2,6	-1,8
Exportacions de béns i de serveis	2,1	4,1	5,1
Importacions de béns i de serveis	7,6	9,7	9,0
Saldo amb la resta d'Espanya (3)	0,8	0,7	0,6
Preus			
Deflactor del PIB	4,2	3,7	3,2
Mercat de treball			
Llocs de treball creats (milers) (4)	73,9	75,7	74,5
Llocs de treball creats (% variació) (4)	2,5	2,5	2,4
Taxa d'atur estimat (EPA) (% d'aturats s/població activa)(5)	9,7	6,8	6,2

(1) Inclou la despesa en consum de les institucions sense finalitat lucrativa al servei de les llars

(2) Inclou la variació d'existències

(3) Aportació al creixement

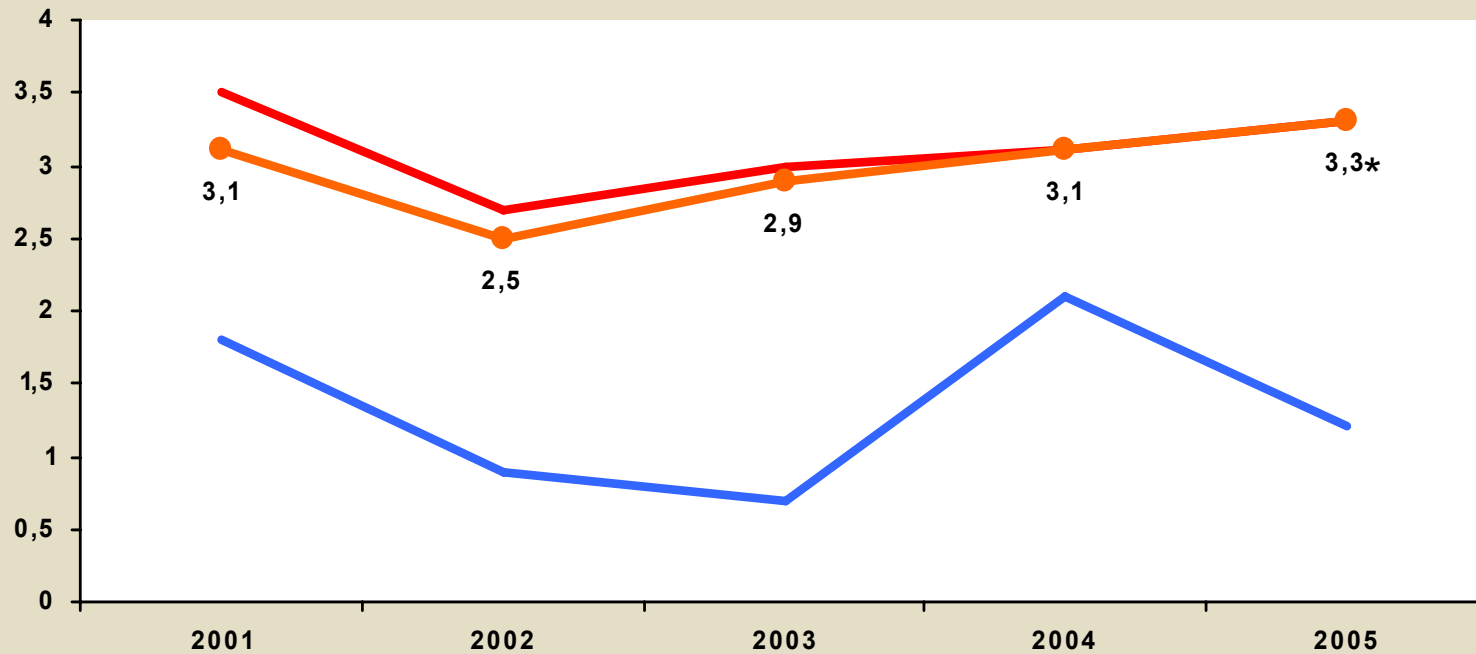
(4) En termes equivalents a temps complet

(5) Les dades del 2004 corresponen a la metodologia anterior de l'EPA

Font: Departament d'Economia i Finances

Evolució del PIB % variació anual. Base 2000

- Catalunya base 2000
- Espanya base 2000
- Zona euro

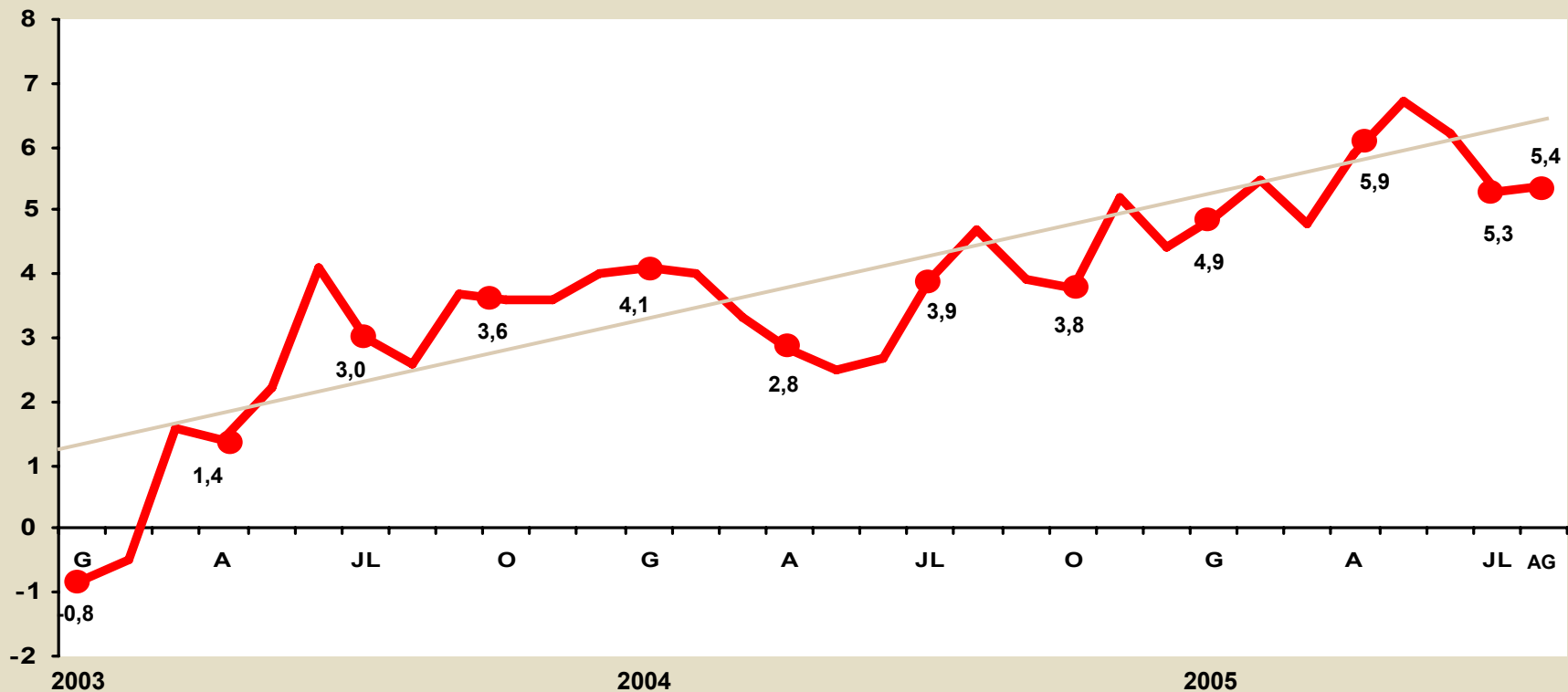


* Previsió

Font: IDESCAT, INE, Eurostat i FMI

Evolució de les exportacions de béns a l'estranger

Mitjana mòbil de 12 mesos. % variació interanual

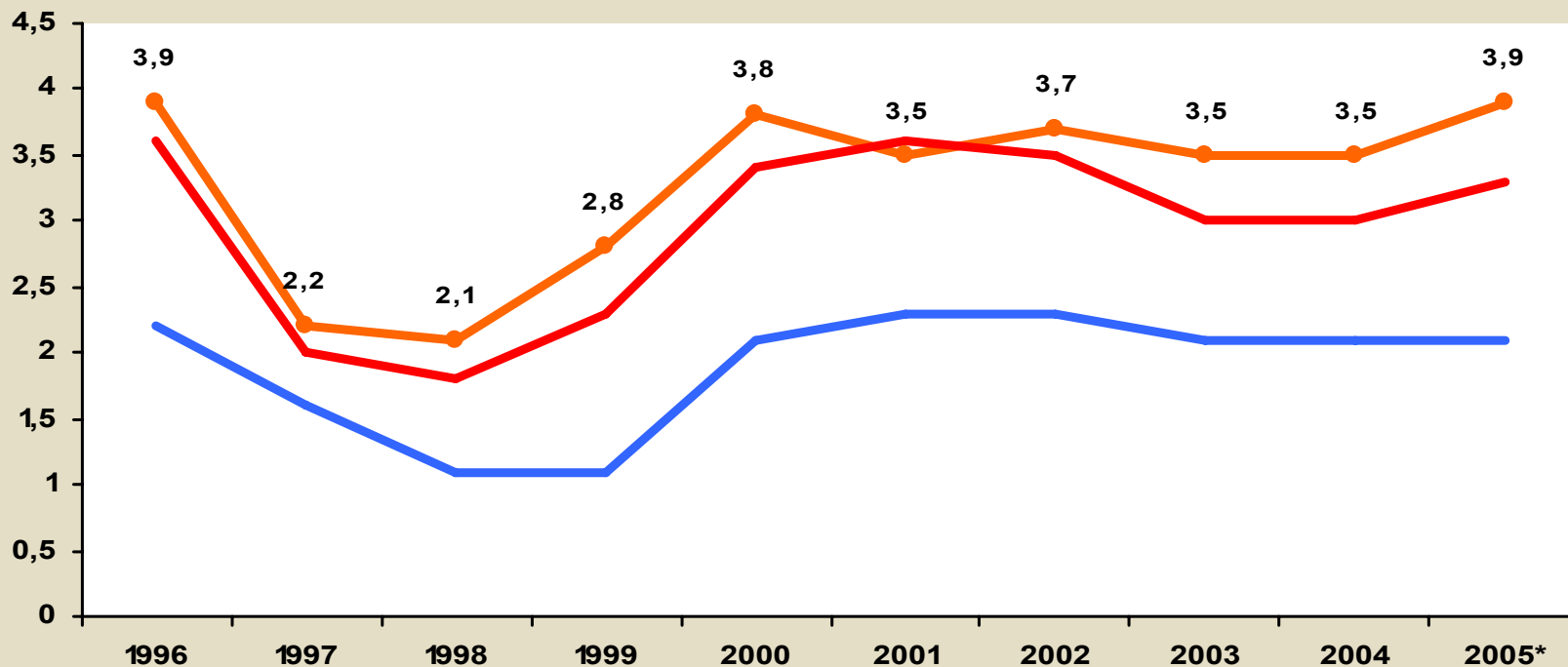


Font: Idescat (dades en valors corrents)

Evolució dels preus de consum

% variació mitjana anual

Catalunya
Espanya
Zona euro



* Previsió

Font: IDESCAT, INE, Eurostat i FMI

Mercat de treball: taxa d'ocupació 16-64 anys

	2002	2003	2004	IT-05	IIT-05	IIIT-05
Catalunya						
Taxa d'ocupació (16-64 anys)	65,4	67,2	68,0	69,0	70,3	70,8
Homes	78,2	79,2	78,8	79,6	80,4	81,3
Dones	52,5	55,0	57,0	58,1	59,8	60,1
Joves (de 16-24 anys)	45,7	44,2	45,2	47,4	49,7	51,5
Espanya						
Taxa d'ocupació (16-64 anys)	59,5	60,8	62,0	63,0	64,2	64,9
Homes	73,8	74,4	74,9	75,4	76,1	77,1
Dones	45,1	47,0	49,0	50,5	52,0	52,4
Joves (de 16-24 anys)	37,0	37,5	38,4	39,6	41,4	44,5
Zona euro						
Taxa d'ocupació (15-64 anys)	62,3	62,5	62,7			
Homes	71,7	71,4	71,2			
Dones	52,9	53,5	54,2			
Joves (de 15-24 anys)	36,9	36,4	36,2			

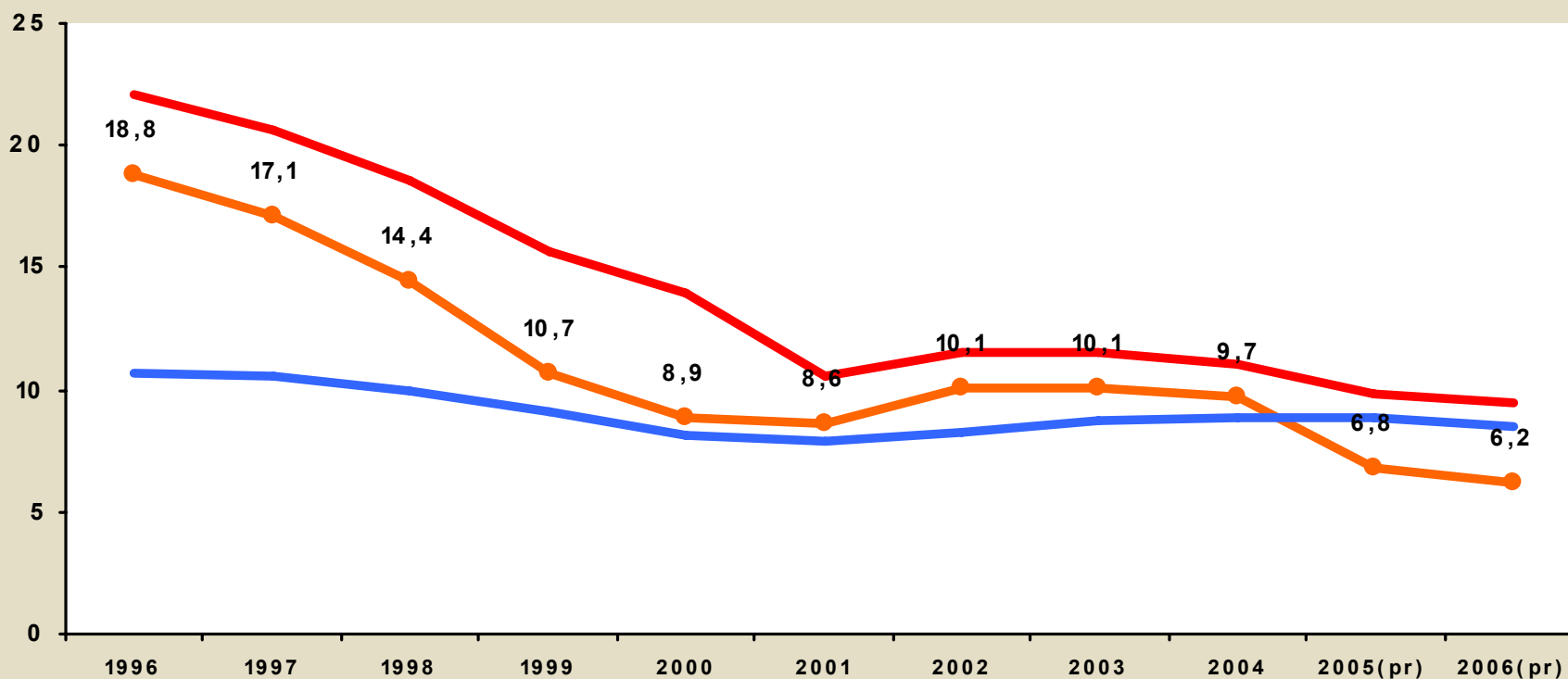
NOTA: Existeix un trencament en la sèrie de dades de Catalunya i Espanya a partir del primer trimestre de 2005

Font: Idescat, INE i Eurostat

Taxa d'atur estimat EPA

% sobre població activa

- Espanya
- Catalunya
- Zona euro



Nota: les previsions de 2005 i 2006 per a Catalunya i Espanya tenen en compte el trencament metodològic a l'alça que es produeix a partir de 2005 per canvis en l'EPA
Font: Idescat, INE, Eurostat, Departament d'Economia i Finances, Ministeri d'Economia i Hisenda i Comissió Europea

Dades bàsiques del pressupost

Grans xifres dels pressupostos

Pressupostos consolidats 29.689 M€

Un creixement total del 12%

En termes homogenis el creixement és del 8,2%

(descomptat l'efecte d'ampliació de l'àmbit pressupostari, exclosa la participació dels ens locals en els ingressos de l'Estat i l'increment d'ingressos finalistes procedents d'altres administracions)

Reducció del dèficit de l'Administració Pública de la Generalitat en termes SEC 95: -21,5%

Compliment del Pla de Sanejament 2005-2008

Disminució de l'endeutament net de l'exercici (SEC 95 - base 2000): -18,3%

Malgrat l'ampliació de l'àmbit pressupostari

No s'incrementa la pressió fiscal

Consolidació de l'elevat nivell d'inversions assolit el 2005: 5.778,3 milions d'euros

4.787,6 M€ amb finançament pressupostari i 990,7 M€ amb finançaments específics

En conjunt, un increment del 9,3% respecte al 2005 i d'un 84,1% respecte al 2004

Pressupostos del sector públic de la Generalitat *

Imports en milions d'€

Subsectors	Pressupost 2006		Pressupost 2005		2006 / 2005
	import	%	import	%	variació %
Generalitat	23.924,5	53,4	21.516,9	55,5	11,2
Servei Català de la Salut i EGSS	10.981,3	24,5	9.962,6	25,7	10,2
EA administratives	557,5	1,2	475,8	1,2	17,2
EA comercials i financeres	197,0	0,4	158,9	0,4	24,0
Entitats de Dret Públic	4.735,6	10,6	4.335,7	11,2	9,2
Societats mercantils	2.801,5	6,3	2.319,3	6,0	20,8
Consortis	1.507,5	3,4	--	--	--
Fundacions	63,2	0,1	--	--	--
Total	44.768,2	100,0	38.769,1	100,0	15,5
Transferències internes	-15.078,7		-12.268,0		
Total consolidat	29.689,5		26.501,1		12,0

* inclou operacions financeres

Ampliació de l'àmbit dels pressupostos

Subsectors	2005	2006
Generalitat (16 departaments, 5 fons no departamentals, 7 òrgans superiors)	1	1
Servei Català de la Salut i entitats gestores de la SS	3	3
Entitats autònomes administratives	23	24
Entitats autònomes comercials industrials i financeres	4	4
Entitats de Dret Públic*	32	32
Societats mercantils**	30	31
Consortis	--	15
Fundacions	--	2
Total	93	112

* inclosa la CCRTV

** incloses les societats mercantils vinculades a la CCRTV

Dades bàsiques del pressupost

Administració pública de la Generalitat en termes SEC 95

Imports en milions d'€

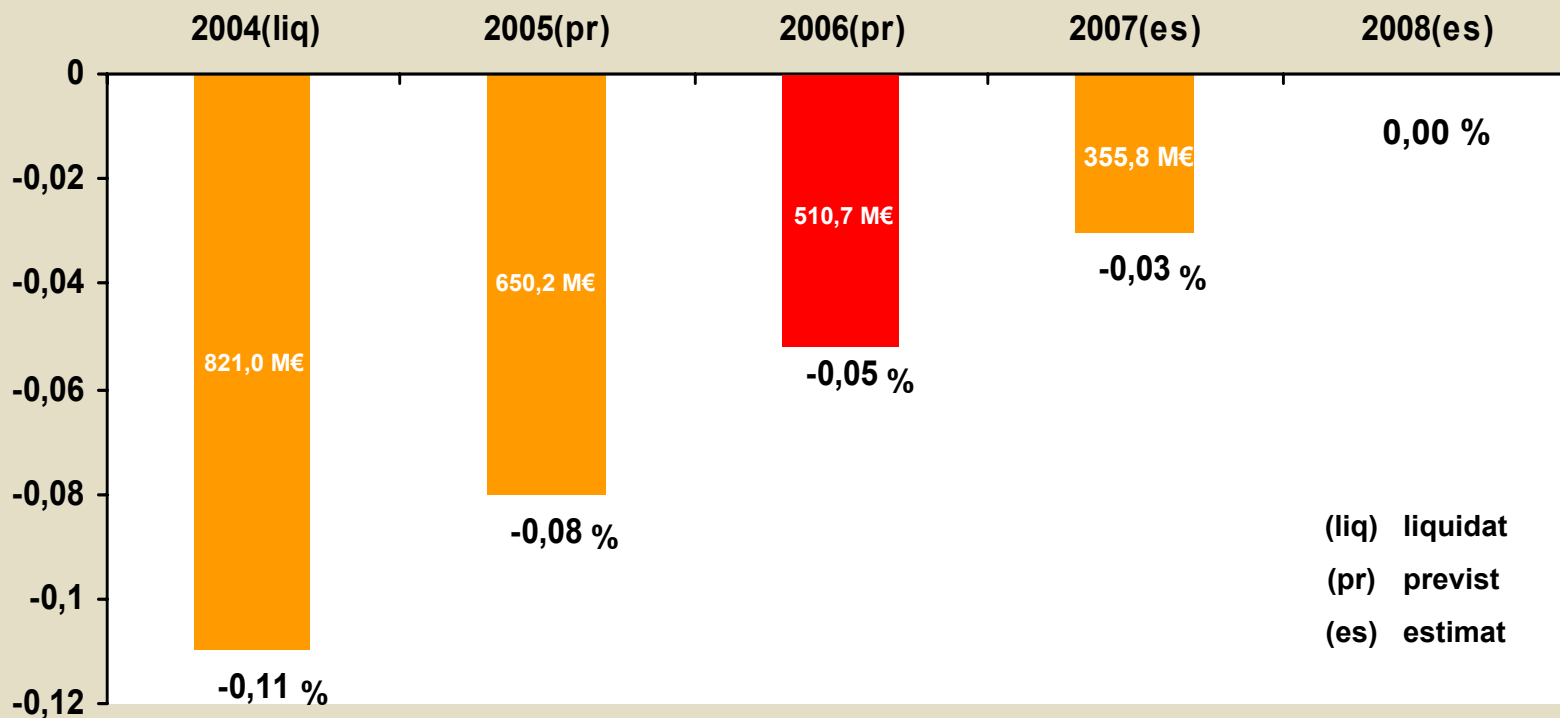
	Pressupost 2006		Pressupost 2005	Variació %
	SEC 95 (base 2000)	SEC 95 (base 1995)	SEC 95 (base 1995)	06/05 SEC 95 (base 1995)
Ingressos corrents	23.337,7	22.389,6	19.743,3	13,4
Despeses corrents	21.642,8	20.626,8	18.281,0	12,8
Estalvi per operacions corrents	1.694,9	1.762,8	1.462,3	20,6
Ingressos de capital	314,8	313,8	358,9	-12,6
Despeses de capital	2.655,0	2.494,3	2.425,6	2,9
Necessitat de finançament per operacions de capital	-2.340,2	-2.180,5	-2.066,7	5,6
Total ingressos per operacions no financeres	23.652,4	22.703,4	20.102,2	12,9
Total despeses per operacions no financeres	24.297,7	23.121,1	20.706,6	11,7
Resultat de les operacions no financeres (dèficit no financer pressupostari)	-645,3	-417,8	-604,4	-30,9
Ingressos per operacions financeres	1.998,7	1.948,0	2.150,6	-9,4
Despeses per operacions financeres	1.353,4	1.530,2	1.546,2	-1,0
Resultat pressupostari d'operacions financeres	645,3	417,8	604,4	-8,4
Total pressupost en termes SEC 95	25.651,2	24.651,3	22.252,8	10,8
Ajustos SEC 95	120,5	-92,9	-45,8	102,7
Dèficit no financer (en termes SEC 95)*	-524,8	-510,7	-650,2	-21,5

* Suma del resultat de les operacions no financeres i dels ajustos SEC

Compliment del Pla de sanejament

Dèficit de l'Administració pública de la Generalitat en termes SEC 95 (base 95)

Import i % sobre el PIB del conjunt de l'Estat



Tant amb la base 1995 com amb la base 2000 del SEC 95 es compleix l'objectiu de dèficit en relació amb el PIB del conjunt de l'Estat, malgrat l'ampliació en el nombre d'entitats.

Endeutament

Administració pública de la Generalitat en termes SEC 95

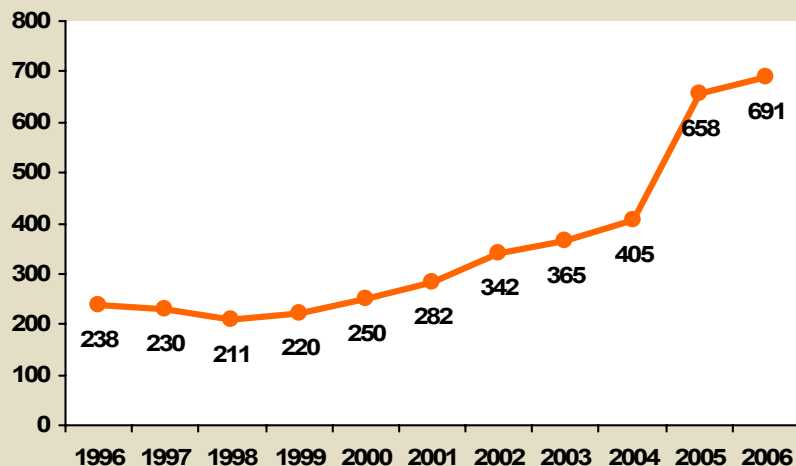
Imports en milions d'€

Endeutament (SEC 95 - base 2000)	Pressupost 2006	Pressupost 2005	Variació % 2006 / 2005
Saldo a 31/12*	14.303,4	13.369,8	7,0
Endeutament net de l'exercici	933,6	1.143,3	-18,3
% saldo a 31/12 sobre PIB català	8,0	7,9	--

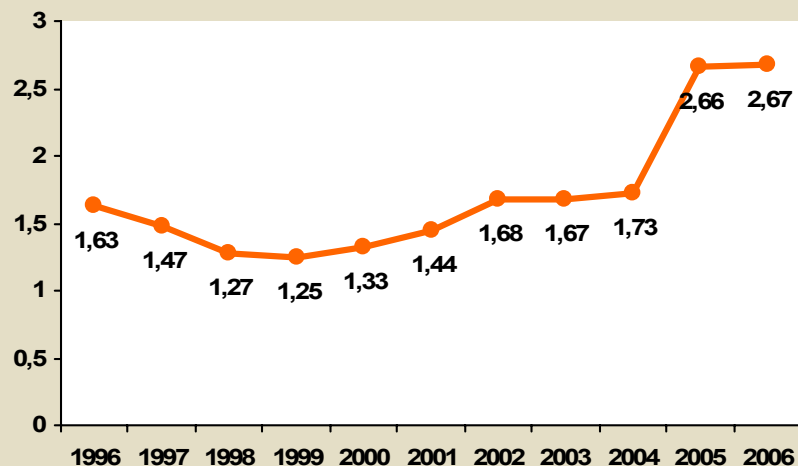
* L'endeutament del 2005 es correspon amb el programa anual acordat amb l'Estat

Consolidació dels nivells d'inversió

Inv / Hab.(€)



% s/PIB



Taxa de variació anual acumulativa

1995-2004: 5,0 %

2005-2006: 32,8 %

Pes de la inversió s/ pressupost (mitjana període)

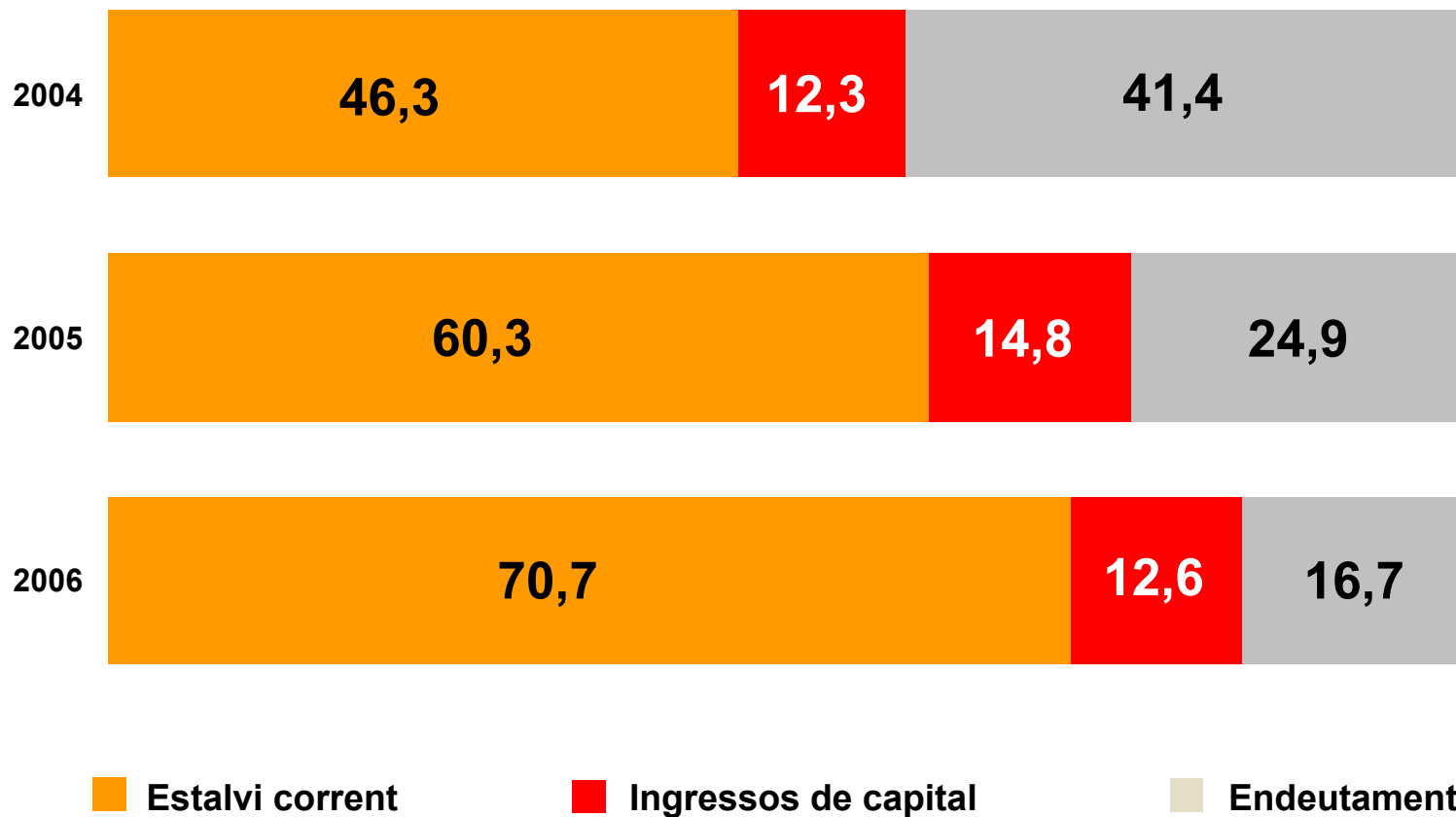
1995-2004: 12,5 %

2005-2006: 16,5 %

Finançament de la inversió

Administració pública de la Generalitat en termes SEC 95 (base 1995)

% sobre la inversió total



Inversions a efectuar el 2006

Imports en milions d'€

	Anualitat 2006	2006 / 2005	Anualitat 2005	2005 / 2004	Anualitat 2004
	import	variació %	import	variació %	import
Inversió inclosa en els pressupostos 2006	4.787,6	6,8	4.483,2	65,1	2.715,7
Comissaries	165,8	1.172,2	13,0	88,9	6,9
Jutjats i centres penitenciaris	265,1	28,8	205,8	1.139,7	16,6
Carreteres	238,6	120,5	108,2	732,4	13,0
Total drets superfície i concessions	669,5	104,7	327,0	796,0	36,5
Carreteres	80,9	-30,8	116,8	39,7	83,6
Infraestructures de transport	140,4	74,2	80,6	281,8	21,1
Línia 9 (IFERCAT)	38,5	-84,8	252,6	-7,0	271,6
Regadius	61,4	152,6	24,3	150,8	9,7
Total pagament ajornat (mètode alemany)	321,2	-32,3	474,3	22,9	386,0
Total inversions amb sistemes de finançament específics	990,7	23,6	801,4	89,7	422,5
Total inversions a efectuar el 2006	5.778,3	9,3	5.284,6	68,4	3.138,2

Detall de la inversió per polítiques

Imports en milions d'€

	Pressupost 2006		Finançaments específics		Total inversió	
	import	%	import	%	inversió	%
Transport	1.534	32,0	498	50,3	2.032	35,2
Educació	725	15,1			725	12,5
Seguretat i justícia	138	2,9	431	43,5	569	9,8
Salut	338	7,1			338	5,8
Habitatge	308	6,4			308	5,3
Societat de la informació	228	4,8			228	3,9
Infraestructures agràries i rurals	163	3,4	61	6,2	224	3,9
Cicle de l'aigua	179	3,7			179	3,1
Urbanisme	159	3,3			159	2,8
Suport corporacions locals	138	2,9			138	2,4
Medi ambient	135	2,8			135	2,3
Altres	743	15,5			743	12,9
Total	4.788	100,0	990	100,0	5.778	100,0

Principals canvis en el procés pressupostari

Transparència

Visió global del conjunt del sector públic de la Generalitat

Ampliació de l'àmbit dels pressupostos (de 93 entitats a 112, incloent-hi consorcis i fundacions)

Homogeneïtzació de les estructures econòmiques d'ingressos i despeses de totes les entitats per permetre'n una visió conjunta

Més informació i més accessible

Eficàcia i eficiència

Pressupostació orientada a objectius i resultats

Cap a una assignació de recursos per programes

Inici d'un sistema d'indicadors de mesura dels objectius

Informació per a la presa de decisions i per al rendiment de comptes

Despeses del Sector públic de la Generalitat per àrees de despesa

Imports en milions d'€

Àrees de despesa	Pressupost 2006	
	import	%
Funcionament de les institucions i Administració general	2.036,2	6,9
Serveis públics generals (justícia, seguretat, relacions exteriors)	1.465,5	4,9
Protecció i promoció social (atenció social i ocupació)	1.708,7	5,8
Serveis i béns públics de caràcter social (salut, educació, habitatge, cultura...)	13.722,5	46,2
Serveis i béns públics de caràcter econòmic (infraestructures, R+D+I, medi ambient, territori...)	5.294,5	17,8
Foment i regulació de sectors productius	1.448,4	4,9
Suport financer als ens locals	2.798,5	9,4
Fons de contingència	92,2	0,3
Deute públic	1.123,0	3,8
Total	29.689,5	100,0

Eixos principals

Eixos principals

Polítiques socials

Serveis públics de qualitat per a una societat avançada

Una societat més justa, cohesionada i solidària

Millora de les condicions de competitivitat

Un país territorialment equilibrat i ambientalment sostenible

Polítiques socials

Salut

7.944 M€

26,8% del pressupost
consolidat

40.869

professionals
a l'ICS (2006)

8 hospitals de l'ICS en
funcionament

54 hospitals concertats

348 equips d'atenció primària

Principals actuacions incloses als pressupostos

Inversió en 60 nous centres d'atenció primària

Inversió en 5 nous hospitals (Cerdanya, Garrotxa, Gironès, Baix Llobregat i Vallès Oriental)

Desplegament de l'Agència de Salut Pública de Catalunya

Plans integrals de salut als barris

Execució del Pla de reordenació de l'atenció especialitzada

Millora de les llistes d'espera per al primer diagnòstic

Desenvolupar els projectes de recepta electrònica i història clínica compartida

Desplegar els governs territorials de salut i avançar en l'extensió del finançament capitatiu

Polítiques socials

Educació

4.998 M€

16,8% del pressupost consolidat

4.034 M€ a educació general

104 M€ a serveis complementaris (transport escolar, menjadors, llibres de text)

830 M€ a educació universitària

63.996

docents previstos pel curs 06-07 en centres públics

13.294

professors universitaris

2.652

centres públics d'educació general

732

centres privats concertats

7

universitats públiques

1

universitat no presencial

Principals actuacions incloses als pressupostos

6.035 nous professors per al curs 2006-07

8.000 noves places en llars d'infants públiques

94 centres nous

938 aules d'acollida

Millora del finançament a les universitats públiques (increment de 67,9 M€)

100 nous contractes de catedràtic/a o agregat/ada a les universitats (Pla Serra i Húnter)

Adaptació de les universitats a l'espai europeu d'ensenyament superior. Objectiu: incrementar en un 45% el nombre d'estudiants matriculats en titulacions adaptades

Polítiques socials

Justícia

693,1 M€

13.638 professionals (2006)

595 justícia juvenil
3.772 serveis penitenciaris
7.511 administració de Justícia
1.760 personal d'administració

7 centres de
justícia juvenil

545 òrgans
judicials

14 centres
penitenciaris

Principals actuacions incloses als pressupostos

Creació i posada en funcionament de 20 nous òrgans judicials

Construcció de 3 centres penitenciaris: Joves de Quatre Camins, Brians 2 i Lledoners, per Posar-los en funcionament el període 2007-2008

Construcció d'un nou centre de justícia juvenil (Can Llupià) per a la seva posada en funcionament el 2006

Inici de la construcció de 4 nous centres penitenciaris i d'un nou centre de justícia juvenil

Construcció de 24 nous edificis judicials i de la Ciutat de la Justícia de Barcelona i l'Hospitalet de Llobregat, i ampliació i remodelació de 6 edificis judicials més

Polítiques socials

Seguretat i protecció civil

799,5 M€

13.837 Mossos d'Esquadra (2006)
2.952 Bombers (2006)

149 parcs de bombers
60 comissaries
3.090 vehicles

Principals actuacions incloses als pressupostos

Construcció de 14 noves comissaries al Vallès Occidental (9), al Baix Llobregat (4) i al Baix Camp (1)
Desplegament dels Mossos d'Esquadra al Vallès Occidental i a una part del Baix Llobregat
Increment de 1.727 mossos d'esquadra
Nova convocatòria de 125 places de bomber
Reforçament dels mitjans aeris
Implantació de la nova xarxa de radiocomunicacions de seguretat i emergències Rescat (2a fase)

Polítiques socials

Habitatge i barris

393,5 M€ per a la política d'habitatges i altres actuacions urbanes

333,5 M€ per a habitatge

60,0 M€ per a barris i nuclis antics

Principals actuacions incloses als pressupostos

Inversions directes per import de 216,7M€

Inici de la construcció de 9.700 habitatges amb protecció oficial
(6.300 de venda i 3.400 de lloguer)

Rehabilitació de 74.000 habitatges

6.000 ajuts a llogaters

40 M€ pel Pla de barris

Polítiques socials

Benestar i solidaritat

1.221,5 M€

428,1 M€ per a l'atenció a la gent gran amb dependència
54.000 beneficiaris del programa "Viure en família"
17.600 places en residències

307,2 M€ per a l'atenció a les famílies, a la infància i a l'adolescència
323.000 beneficiaris dels ajuts a famílies amb infants a càrrec

253,6 M€ per a l'atenció a les persones amb discapacitats

45,6 M€ per a pensions i prestacions assistencials
80.000 beneficiaris d'ajuts complementaris per al cònjuge supervivent

44,3 M€ per a serveis d'atenció primària i ajut domiciliari

Principals actuacions incloses als pressupostos

Creació de l'Agència de la Dependència

44 M€ en el pressupost de l'Agència Catalana de Cooperació al Desenvolupament (52% d'increment)

Polítiques socials

Cultura

247,6 M€ per a la cultura

147,1 M€ per al suport a la creació, la promoció i la difusió culturals

73,1 M€ per a la protecció, la producció i la conservació del patrimoni cultural

27,4 M€ per a equipaments culturals

Principals actuacions incloses als pressupostos

Desplegament del Pla d'equipaments culturals

Construcció i millora de biblioteques públiques

Desplegament i consolidació de la xarxa de museus i arxius

Polítiques socials

Polítiques específiques

- 36,8 M€ per als serveis a la joventut**
- 11,3 M€ per al suport directe a les polítiques de dones**
- 27,1 M€ per a la promoció de la llengua catalana**
- 103,6 M€ per a esports i educació física**

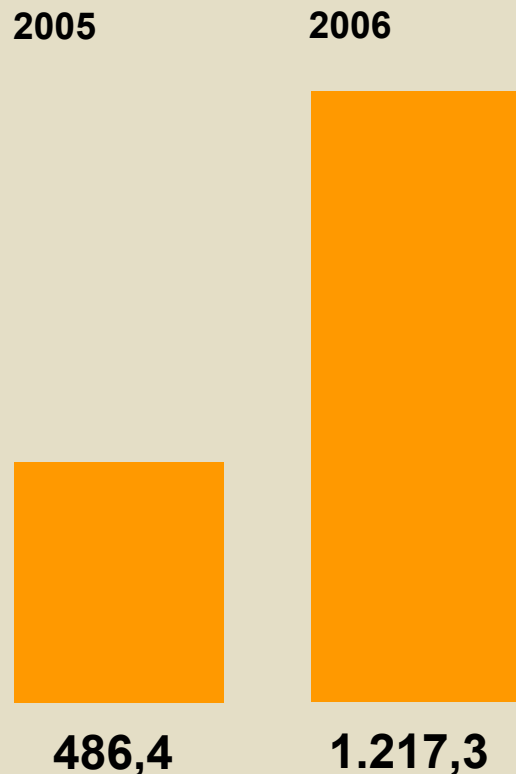
Principals actuacions incloses als pressupostos

- Millora de la participació ciutadana (3,9M€)
- Desenvolupament del Programa per al memorial democràtic (3,9 M€)
- Increment d'un 42 % del pressupost de l'Institut Català de les Dones
- Millora de l'atenció ciutadana a través de les noves tecnologies (9,7 M€)
- Reforçament de la formació i de les polítiques d'acolliment lingüístic (4,7 M€)
- Execució del Pla d'instal·lacions i equipaments esportius
- Foment de l'esport a l'escola (17,8 M€)

Millora de les condicions de competitivitat

Acord estratègic

Imports en milions d'€



	2006
Recerca, desenvolupament i innovació	55,3
Dotació de capital humà	53,6
Infraestructures de transport i mobilitat	69,0
Infraestructures energètiques i mediambientals	245,9
Infraestructures i política de telecomunicacions	134,2
Finançament de l'activitat empresarial	221,5
Altres actuacions de foment de la competitivitat	86,0
Subtotal millora de les condicions bàsiques de competitivitat	865,5
Atracció d'inversions	5,8
Foment de les exportacions i projecció internacional	34,0
Subtotal internacionalització	39,8
Polítiques actives d'ocupació	27,1
Relacions laborals	12,7
Foment de la cohesió social	272,2
Subtotal millora de la qualitat de l'ocupació i cohesió social	312,0
TOTAL	1.217,3

* Inclou 1.151 M€ en pressupost inicial i 66,3 M€ en ampliacions previstes

Millora de les condicions de competitivitat

Recerca, desenvolupament i innovació

194,7 M€ per a R+D i innovació de forma directa

Principals actuacions incloses als pressupostos

Des del 2003 el pressupost de la DG de Recerca ha crescut un 72%

Impuls de la carrera investigadora a la universitat (31,8 M€)

Impuls de la transferència de tecnologia mitjançant el Consorci de Transferència del Coneixement

Promoció de la recerca en l'àmbit biomèdic

Suport grans instal·lacions científiques: laboratori de llum de sincrotró, supercomputador, parcs científics

27,3 M€ per a recerca en ciència i tecnologia agroalimentària

27,5 M€ per a programes de foment de l'R+D+I industrial

Definició i creació de la Xarxa de Centres Tecnològics i de la Xarxa de Centres de Difusió Tecnològica

Millora de les condicions de competitivitat

Ocupació i relacions laborals

393,1 M€ per al foment de l'ocupació

Principals actuacions incloses als pressupostos

Modernització i renovació del SOC: nou model d'atenció ciutadana

Suport a la creació d'ocupació a partir de la planificació territorial: 178,9 M€

99,1 M€ per a la millora de la qualificació professional mitjançant accions formatives i complementàries

62,4 M€ per al foment de la igualtat en l'àmbit de l'ocupació (millora de l'ocupació dels col·lectius en situació de desavantatge)

18,3 M€ per a relacions laborals, condicions de treball i riscos laborals

Millora de les condicions de competitivitat

Infraestructures de telecomunicacions

299,7 M€ per a telecomunicacions

Principals actuacions incloses als pressupostos

Pla director d'infraestructures de telecomunicacions (primera fase):

Desplegament de l'Ens Gestor d'Infraestructures

Desenvolupament del Pla d'implantació de la xarxa d'infraestructures (1.100 Km de xarxa troncal de fibra òptica a 74 municipis)

Impuls del pla d'implantació de la TDT (22,3 M€)

Millora de les condicions de competitivitat

Foment de l'activitat empresarial i internacionalització

45,7 M€ per a la internacionalització, la promoció
i el foment del comerç exterior

10,1 M€ per al foment de l'activitat empresarial

Principals actuacions incloses als pressupostos

Posada en marxa de l'Observatori de Mercats Exteriors

Desenvolupament de l'Anella Internacional

Impuls de l'Agència Catalana d'Inversions (5,8 M€)

3,8 M€ per al programa CrèditPlus (bonificació de tipus d'interès per a crèdits de Pimes i treballadors autònoms)

Finançament a PIMES (200 M€, ICFcrèdit)

Programes de desenvolupament empresarial orientats a PIMES i treballadors autònoms (1,6 M€)

Millora de les condicions de competitivitat

Sectors productius

33,5 M€ per a l'ordenació i la promoció comercials
Suport a l'ampliació de la Fira de Barcelona (10 M€)

58,8 M€ per al turisme

42,2 M€ per a la indústria

79,2 M€ per a l'agricultura, la ramaderia i la pesca
Implantació del contracte global d'explotació (2,6 M€)
Foment de les assegurances agràries (9 M€)
Plans de millores i incorporació de joves agricultors (8,8 M€)

Millora de les condicions de competitivitat

Energia

27,8 M€ destinats a la política d'energia

Posada en marxa del Pla d'energia 2006-2015

16,9 M€ per al control i eficiència energètica

6,6 M€ per a les infraestructures energètiques

4,2 M€ per al foment de les energies renovables

Un país territorialment equilibrat i ambientalment sostenible

Transport

2.862,9 M€ per al transport

1.433,3 M€	en infraestructures ferroviàries
844,3 M€	en suport al transport públic de viatgers
511,0 M€	en carreteres
56,8 M€	en logística i altres actuacions

Principals actuacions incloses als pressupostos

Potenciació del servei del metro del Vallès i del Baix Llobregat

Millora de les infraestructures de la línia Lleida-La Pobla de Segur (20 M€)

Línia 9 de metro (888,2 M€)

Perllongament de la línia 3 del metro, tram Canyelles-Trinitat Nova (35,4 M€) i de la línia 5, tram Horta-Vall d'Hebron (28,4 M€)

4 grans eixos viaris: Vic-Ripoll, Maçanet-Platja d'Aro, Vilanova-Manresa i Reus-Alcover

Inversió en carreteres: variant Besalú, connexió Olost-eix transversal, millora de la Bonaigua, Amposta-Freginals, Vila-Sacra-Castelló d'Empúries

3 noves centrals integrades de mercaderies

Desenvolupament dels consorcis de transport públic de les àrees de Tarragona, Lleida i Girona

Accés amb transport públic als polígons industrials

Un país territorialment equilibrat i ambientalment sostenible

Medi ambient

604,0 M€ a la política de cicle de l'aigua

434,0 M€ per a sanejament d'aigua

170,0 M€ per a disponibilitat i abastament d'aigua

317,0 M€ a la política d'actuacions ambientals

180,0 M€ per a la protecció i conservació del medi natural

120,0 M€ per a infraestructures i gestió de tractaments de residus

Un país territorialment equilibrat i ambientalment sostenible

Suport financer als ens locals

2.798,5 M€ per al suport financer als ens locals

2.524,3 M€ de participació dels ens locals en els ingressos de l'Estat
(15% d'increment)

186,2 M€ al programa de suport financer de la Generalitat als ens locals
(37,1% d'increment del Fons de Cooperació Local)

88,0 M€ al programa de suport a obres i serveis dels ens locals
(20,6% d'increment dels recursos destinats al PUOSC)

Anàlisi dels ingressos

Pressupostos del sector públic de la Generalitat*

Imports en milions d'€

Subsectors	Pressupost 2006		Pressupost 2005		2006 / 2005
	import	%	import	%	variació %
Generalitat	23.924,5	53,4	21.516,9	55,5	11,2
Servei Català de la Salut i EGSS	10.981,3	24,5	9.962,6	25,7	10,2
EA Administratives	557,5	1,2	475,8	1,2	17,2
EA Comercials i Financeres	197,0	0,4	158,9	0,4	24,0
Entitats de Dret Públic	4.735,6	10,6	4.335,7	11,2	9,2
Societats Mercantils	2.801,5	6,3	2.319,3	6,0	20,8
Consortis	1.507,5	3,4	--	--	--
Fundacions	63,2	0,1	--	--	--
Total	44.768,2	100,0	38.769,1	100,0	15,5
Transferències internes	-15.078,7		-12.268,0		
Total consolidat	29.689,5		26.501,1		12,0

* inclou operacions financeres

Pressupostos de l'Administració pública de la Generalitat

En termes SEC*. Imports en milions d'€

Subsectors	Pressupost 2006				Pressupost 2005		2006 / 2005
	SEC 95 (base 2000)		SEC 95 (base 1995)		SEC 95 (base 1995)		SEC 95 (base 1995)
	import	%	import	%	import	%	variació %
Generalitat	23.924,5	59,9	23.924,5	64,7	21.516,9	64,3	11,2
Servei Català de la Salut i EGSS	10.981,3	27,5	10.981,3	29,7	9.962,6	29,8	10,2
EA Administratives	557,5	1,4	555,4	1,5	475,8	1,4	16,7
EA Comercials i Financeres	17,3	0,0	17,3	0,0	15,3	0,0	13,2
Entitats de Dret Públic	957,4	2,4	285,1	0,8	251,7	0,8	13,3
Societats Mercantils	1.962,7	4,9	1.241,2	3,4	1.241,4	3,7	0,0
Consortis	1.507,5	3,8	--	--	--	--	--
Fundacions	63,2	0,2	--	--	--	--	--
Total	39.971,4	100,0	37.004,8	100,0	33.463,6	100,0	10,6
Transferències internes	-14.320,3		-12.353,4		-11.210,8		
Total consolidat	25.651,2		24.651,3		22.252,8		10,8

* inclou operacions financeres

Ingressos de la Generalitat per capítols

Imports en milions d'€

Capítols	Pressupost 2006		Pressupost 2005		2006 / 2005
	import	%	import	%	variació %
1. Impostos directes	5.558,3	23,2	4.917,6	22,9	13,0
2. Impostos indirectes	9.593,7	40,1	8.551,0	39,7	12,2
3. Taxes, béns i altres ingressos	556,5	2,3	522,0	2,4	6,6
4. Transferències corrents	6.211,3	26,0	5.348,5	24,9	16,1
5. Ingressos patrimonials	48,1	0,2	8,7	0,0	454,7
Ingressos corrents	21.967,9	91,8	19.347,7	89,9	13,5
6. Alienació d'inversions reals	0,0	---	0,0	---	---
7. Transferències de capital	233,9	1,0	221,0	1,0	5,8
Ingressos de capital	233,9	1,0	221,0	1,0	5,8
Total ingressos no financers	22.201,7	92,8	19.568,6	90,9	13,5
8. Actius financers	0,0	---	0,0	---	---
9. Passius financers	1.722,7	7,2	1.948,2	9,1	-11,6
Total ingressos financers	1.722,7	7,2	1.948,2	9,1	-11,6
Total ingressos	23.924,5	100,0	21.516,9	100,0	11,2

Ingressos de la Generalitat per conceptes econòmics

Imports en milions d'€

	Pressupost 2006	Pressupost 2005	% 06/05
Impost s/successions i donacions	524,5	514,1	2,0
Impost s/patrimoni	313,7	307,0	2,2
Impost s/transmissions patrimonials i AJD	3.675,7	2.981,8	23,3
Tributs sobre el joc	357,0	357,0	0,0
IRPF (tram autonòmic)	4.268,7	3.718,2	14,8
IVA (participació en l'impost estatal)	3.444,9	3.215,7	7,1
Impost s/labors del tabac (participació en l'impost estatal)	527,7	462,0	14,2
Impost s/alcohols (participació en l'impost estatal)	99,2	87,2	13,8
Impost s/hidrocarburs (participació en l'impost estatal)	806,4	775,9	3,9
Impost s/energia (participació en l'impost estatal)	202,2	185,9	8,8
Impost s/determinats mitjans de transport (participació en l'impost estatal)	313,0	303,0	3,3
Impost s/venes minoristes det. hidrocarburs (participació en l'impost estatal)	164,5	159,3	3,3
Impost s/venes minoristes det. hidrocarburs (tram autonòmic)	164,5	159,3	3,3
Liquidacions pendents impostos cedits *	632,6	585,2	8,1
Impost sobre grans establiments comercials	14,4	14,0	3,2
Tributs parafiscals	32,5	32,2	0,9
Total ingressos tributs cedits	15.541,5	13.857,7	12,2
Altres ingressos propis no financers	175,9	103,3	70,3
Total ingressos propis	175,9	103,3	70,3
Fons de suficiència	2.497,5	2.263,2	10,4
Fons específics de l'acord de finançament **	70,7	66,3	6,6
Transferències derivades de l'acord de finançament sanitari	154,8	0,0	---
Liquidacions garantia assistència sanitària	87,0	57,1	52,5
Liquidacions pendents fons de suficiència	37,4	83,9	-55,5
Polícia autonòmica	458,5	398,4	15,1
Transferències específiques de l'Estat	441,2	341,8	29,1
Transferències de la Unió Europea	131,8	138,2	-4,7
Altres transferències	81,1	64,7	25,3
Participació dels ens locals en els ingressos de l'Estat	2.524,4	2.194,0	15,1
Total ingressos per transferències	6.484,3	5.607,6	15,6
Total ingressos no financers	22.201,7	19.568,7	13,5

* Liquidacions pendents tram autonòmic IRPF i participació en l'IVA i en els impostos s/consums específics

** Fons de cohesió sanitària i ILT

Ingressos de la Generalitat vinculats al sistema de finançament

Imports en milions d'€

	Pressupost 2006 import	Pressupost 2005 import	2006 / 2005 % variació
Tributs cedits i tram autonòmic vendes minoristes d'hidrocarburs	5.035,4	4.319,2	16,6
Participacions en impostos estatals*	9.438,1	8.907,2	6,0
Fons de suficiència*	2.394,2	2.263,2	5,8
Total ingressos per tributs cedits i participats + fons de suficiència	16.867,6	15.489,6	8,9
Conveni finançament policia	458,5	398,4	15,1
Fons específics de l'acord de finançament	70,7	66,3	6,6
Liquidacions pendents tram autonòmic	632,6	585,2	8,1
Liquidacions pendents fons de suficiència i garantia sanitària	124,4	140,9	-11,7
Total altres ingressos vinculats al sistema de finançament	1.286,2	1.190,8	8,0
Total ingressos vinculats al sistema de finançament*	18.153,8	16.680,4	8,8
Impacte de l'acord de finançament sanitari per augment de bestretes	455,6	--	--
Impacte de l'acord de finançament sanitari sobre els tributs	36,1	--	--
Transferències derivades de l'acord de finançament sanitari	154,8	--	--
Total recursos procedents de l'acord de finançament sanitari	646,6	--	--
Total ingressos vinculats al sistema de finançament incloent-hi l'acord de finançament sanitari	18.800,4	16.680,4	12,7

*no inclou l'increment derivat de l'acord de finançament sanitari per import de 491,8 M€ (bestretes sobre participació en impostos estatals, 455,6M€ i increment de la imposició sobre el tabac i l'alcohol, 36,1M€) que figura en l'apartat de recursos procedents de l'acord de finançament sanitari

Anàlisi de les despeses

Despeses del sector públic de la Generalitat per capítols

Imports en milions d'€

Capítols	Pressupost 2006		Pressupost 2005		2006 / 2005
	import	%	import	%	variació %
1. Remuneracions del personal	6.670,6	22,5	5.707,1	21,5	16,9
2. Despeses de béns corrents i serveis	6.493,6	21,9	5.901,5	22,3	10,0
3. Despeses financeres	694,8	2,3	616,4	2,3	12,7
4. Transferències corrents	8.475,1	28,5	7.455,6	28,1	13,7
5. Fons contingència	92,2	0,3	4,6	0,0	--
Despeses corrents	22.426,3	75,5	19.685,3	74,3	13,9
6. Inversions reals	4.049,9	13,6	3.766,8	14,2	7,5
7. Transferències de capital	737,7	2,5	716,4	2,7	3,0
Despeses de capital	4.787,6	16,1	4.483,2	16,9	6,8
Total despeses no financeres	27.213,9	91,7	24.168,5	91,2	12,6
8. Variació d'actius financers	904,0	3,0	1.070,4	4,0	-15,6
9. Variació de passius financers	1.571,6	5,3	1.262,3	4,8	24,5
Total despeses financeres	2.475,6	8,3	2.332,7	8,8	6,1
Total despeses	29.689,5	100,0	26.501,1	100,0	12,0

Nota: l'any 2005 el fons de contingència estava assignat al capítol 7

Despeses de la Generalitat per capítols

Imports en milions d'€

Capítols	Pressupost 2006		Pressupost 2005		2006 / 2005
	milions €	%	milions €	%	variació %
1. Remuneracions del personal	3.919,9	16,4	3.500,6	16,3	12,0
2. Despeses de béns corrents i serveis	1.188,7	5,0	967,8	4,5	22,8
3. Despeses financeres	491,2	2,1	440,7	2,0	11,5
4. Transferències corrents	14.547,4	60,8	13.007,3	60,5	11,8
5. Fons contingència	92,2	0,4	---	---	---
Despeses corrents	20.239,4	84,6	17.916,5	83,3	13,0
6. Inversions reals	1.370,3	5,7	1.372,9	6,4	-0,1
7. Transferències de capital	1.005,4	4,2	860,9	4,0	16,8
Despeses de capital	2.375,7	9,9	2.233,7	10,4	6,4
Total despeses no financeres	22.615,1	94,5	20.150,2	93,6	12,2
8. Variació d'actius financers	685,2	2,9	489,1	2,3	40,1
9. Variació de passius financers	624,2	2,6	877,5	4,1	-28,9
Total despeses financeres	1.309,4	5,5	1.366,7	6,4	-4,2
Total despeses	23.924,5	100,0	21.516,9	100,0	11,2

Nota: l'any 2005 el fons de contingència estava assignat al capítol 7

Despeses de la Generalitat Imports en milions d'€

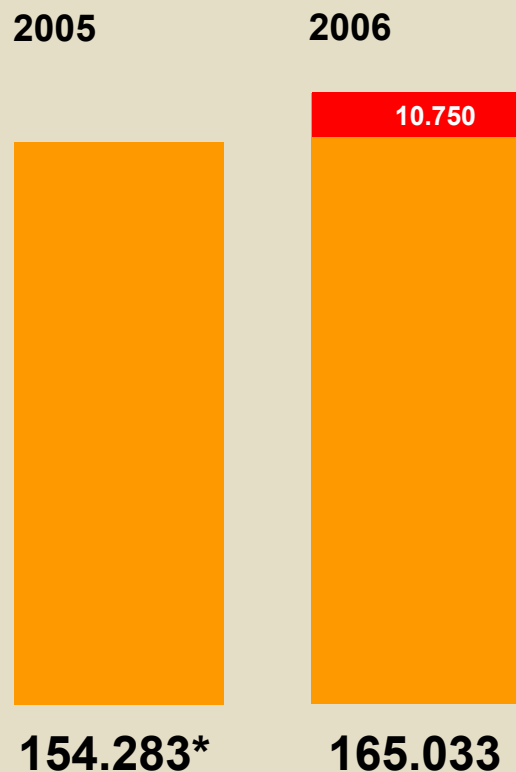
Secció pressupostària	Pressupost 2006	Pressupost 2005	% 06/05
Parlament i organismes estatutaris i consultius	107,0	90,9	17,7
Presidència	352,6	297,0	18,7
Relacions Institucionals i Participació	24,3	18,4	31,8
Política Territorial i Obres Públiques	1.100,0	1.020,8	7,8
Justícia	676,3	600,0	12,7
Interior	835,2	727,9	14,7
Economia i Finances	95,2	91,2	4,4
Governació i Administracions Públiques	361,6	306,6	18,0
Educació	4.176,8	3.759,1	11,1
Cultura	264,1	229,0	15,3
Salut	7.778,7	7.084,0	9,8
Agricultura, Ramaderia i Pesca	300,0	258,9	15,9
Treball i Indústria	560,5	503,5	11,3
Comerç, Turisme i Consum	139,7	125,7	11,2
Benestar i Família	1.284,9	1.082,4	18,7
Medi Ambient i Habitatge	350,1	291,4	20,1
Universitats, Recerca i Societat de la Informació	959,0	859,7	11,6
Total departaments	19.259,1	17.255,7	11,6
Deute	491,6	441,1	11,4
Participació dels ens locals en els ingressos de l'Estat	2.524,4	2.194,0	15,1
Resta seccions no departamentals	233,0	168,6	38,2
Total fons no departamentals	3.249,0	2.803,7	15,9
Total despeses no financeres	22.615,1	20.150,2	12,2
Total despeses financeres	1.309,4	1.366,7	-4,2
Total despeses	23.924,5	21.516,9	11,2

Nota: a efectes d'homogeneïtzació amb el pressupost del 2006, s'han ajustat en el pressupost del 2005 els imports de les seccions Diversos departaments, Presidència, Economia, Governació i Fons de Millora

Dotacions de personal de la Generalitat

Llocs de treball previstos al pressupost

Generalitat, Entitats Autònomes, Servei Català de la Salut i Entitats Gestores de la Seguretat Social



*Dades homogeneïtzades amb la incorporació de tot el personal existent als sistemes d'informació

Increment sobre el 2005	
Educació general	7.093
Docents no universitaris	6.035
Administració i serveis educatius	1.058
Justícia	1.190
Administració de Justícia	278
Institucions penitenciàries	639
Administració i serveis	273
Interior	2.113
Mossos	1.727
Administració comissaries	225
Bombers	161
Altres	354
Total	10.750

Quadre resum del compte financer de l'Administració Pública de la Generalitat

En termes SEC. Imports en milions d'€

	Pressupost 2006		Pressupost 2005	2006 / 2005
	SEC 95		SEC 95	SEC 95
	(base 2000)	(base 1995)	(base 1995)	(base 1995)
Ingressos no financers (SEC 95)	23.652,4	22.703,4	20.102,2	12,9
Despeses no financeres (SEC 95)	24.297,7	23.121,1	20.706,6	11,7
Dèficit no financer pressupostari	-645,3	-417,8	-604,4	-30,9
Ajustos SEC 95	120,5	-92,9	-45,8	102,7
Dèficit no financer en termes SEC 95	-524,8	-510,7	-650,2	-21,5
% s/ PIB conjunt de l'Estat	-0,05	-0,05	-0,07	

Perspectives

Perspectives

Finançament autonòmic
Acord estratègic
Gestió del pressupost

Finançament autonòmic

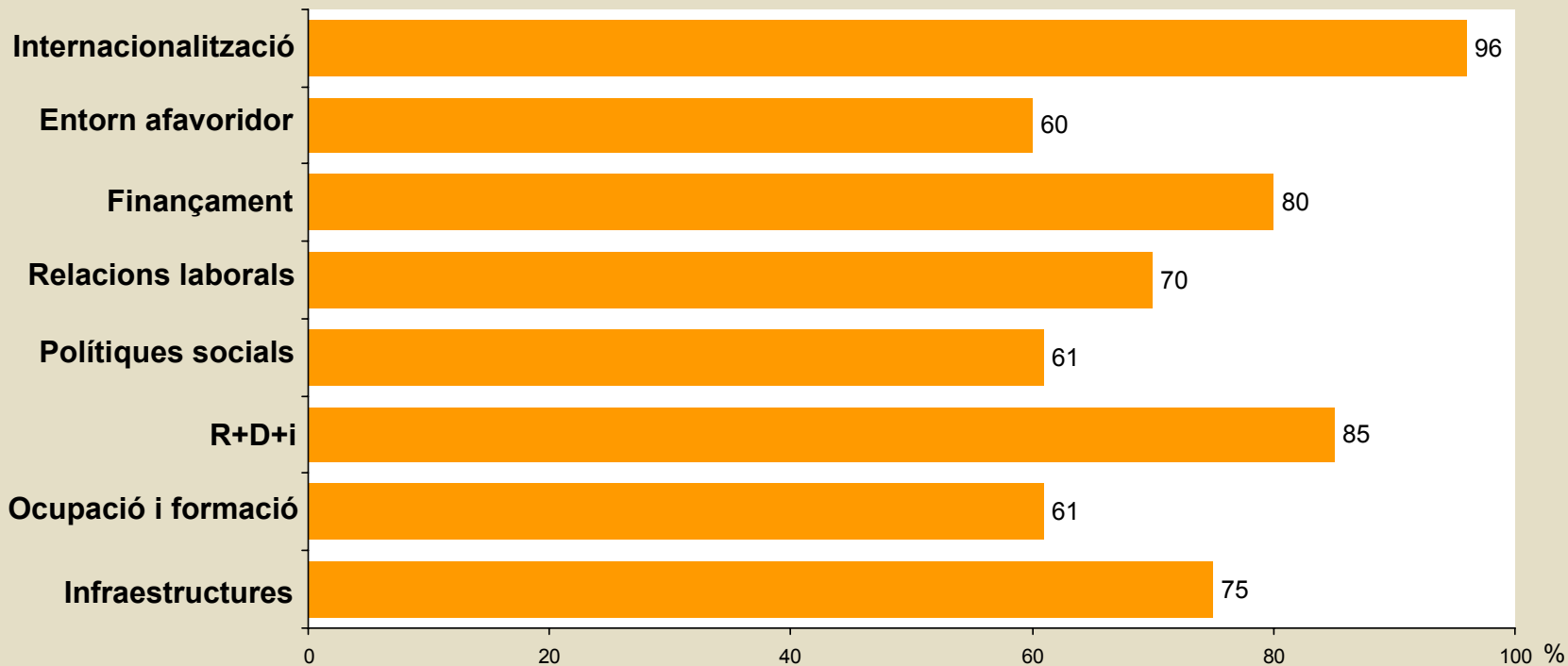
Aplicació en el 2006 de les millores acordades en el finançament Sanitari

Flexibilització del marc normatiu d'estabilitat pressupostària

Revisió del model de finançament en el marc del nou Estatut

Acord estratègic: compliment estimat 2005

% grau de compliment de les mesures previstes per al 2005



Grau de compliment: 74%

Acord estratègic: objectius 2006

Previsions pressupostàries

Pressupost inicial
2005: **486,4 M€** \rangle Pressupost final
2005: **897,6 M€**

Previsió 2005 / 2007: **2.369 M€** \rangle Pressupost 2005 + 2006:
2.114,9 M€

A final del 2006 s'haurà implementat el 85% de les mesures de l'Acord estratègic

37 de les 86 mesures finalitzen entre els exercicis 2005 i 2006

Gestió del pressupost

Rigor en la gestió pressupostària

Reducció del dèficit (M€)

	2003 (liq)	2004 (liq)	2005 (pr)	2006 (es)
Dèficit (SEC 95)	-1.264	-821	-650	-525

Compliment del Pla de Sanejament

Millora del procés pressupostari

Pressupost per programes i objectius

Nous desenvolupaments legislatius

Llei del Sector públic

Llei de finances públiques