

Liquidació
Recaptació

2008



**Generalitat
de Catalunya**

Sumari

1. Liquidació de la recaptació de l'exercici 2008
2. Ingressos liquidats 2003-2008

1. Liquidació de la recaptació de l'exercici 2008

Resum Pressupost 2008 – En termes SEC

milions d'euros

INGRESSOS

Model de finançament	21.390
Resta ingressos	7.607
Total ingressos no financers	28.997

DESPESES

Despeses corrents	26.151
Despeses de capital	3.637
Total despeses no financeres	29.789

Total ajustos SEC (menys dèficit) 321

Dèficit no financer -470

Comentaris

- El pressupost es confecciona a l'estiu del 2007. La primera reducció important de l'ITP-AJD es manifesta durant el darrer trimestre de l'any
- S'ajusta als criteris de la llei d'estabilitat

Liquidació Ingressos model de finançament Pressupost 2008

Impacte per menor recaptació

milions d'euros

CONCEPTES	Pressupost	Liquidació	€Variació	% Variació
ITP-AJD	3.831	1.743	-2.088	-54,5%
Matriculació	414	212	-201	-48,7%
Bestreta (4% s/pag. a compte tributs i fons suficiència)	550	0	-550	-100,0%
Liquidació impostos especials	0	-115	-115	--
Menors ingressos s/ pressupost inicial	4.794	1.841	-2.951	-61,6%
Altres ajustaments relacionats amb menors ingressos				
Recaptació incerta			-146	
Fons Europeus			-161	
Conveni policia			-147	
Total			-454	
Total efecte menor recaptació			-3.405	
Tributs participats	10.855	10.857	2	0,0%
Fons de suficiència (inclou liquidació)	3.024	3.024	1	0,0%
Resta Tributs Cedits	1.698	1.844	146	8,6%
Liquidacions (IVA, IRPF)	863	1.023	161	18,6%
Resta conceptes (fons ITE)	156	160	4	2,8%
Majors ingressos s/ pressupost inicial	16.596	16.909	311	1,9%
Total reducció ingressos			-3.094	

Liquidació Ingressos model de finançament Pressupost 2008 Impacte per menor recaptació

Comentaris

- La menor recaptació ha comportat un descens de 3.405 M€ en relació amb els previstos al pressupost
- La previsió d'ingressos per ITP-AJD en el 2008 era un 14% inferior a la del pressupost 2007
- Les reduccions més importants corresponen a la recaptació de l'impost de transmissions patrimonials i actes jurídics documentats, a la no concessió de la bestreta per part de l'AGE i a l'evolució d'alguns impostos especials, particularment el de matriculació
- Els increments en la resta de tributs cedits vénen donat per l'impost del patrimoni i l'impost de successions

2. Ingressos liquidats 2003-2008

Evolució dels ingressos derivats del model de finançament

milions d'euros i increment sobre l'any anterior

CONCEPTES	2003	2004	2005	2006	2007	2008
ITP-AJD	2.115	2.706	3.247	3.865	3.199	1.743
Resta Tributs Cedits	827	949	1.190	1.374	1.609	1.844
Tributs participats (98% + liquidació)	7.579	8.285	9.033	9.920	10.812	11.978
Tributs participats: bestreta addicional (4%)	0	0	214	465	506	0
Fons de suficiència	2.014	2.081	2.307	2.537	2.819	3.024
Resta de conceptes	23	93	55	233	177	160
Total ingressos	12.558	14.113	16.046	18.394	19.123	18.750

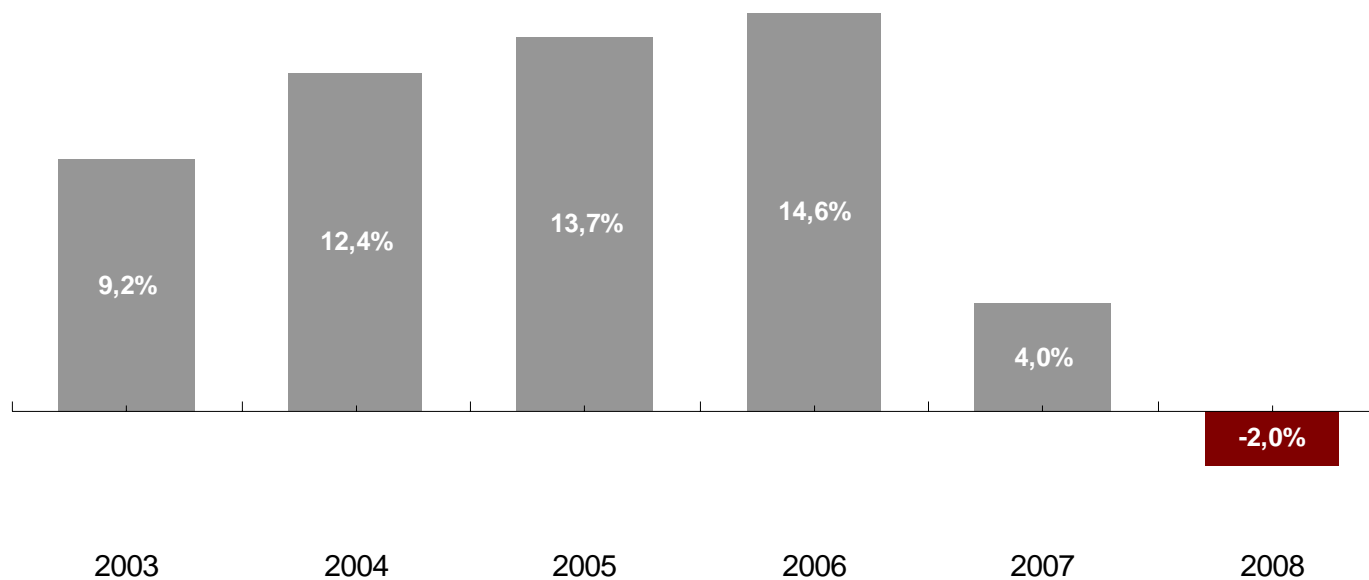
CONCEPTES	2003	2004	2005	2006	2007	2008
ITP-AJD	23,8%	27,9%	20,0%	19,0%	-17,2%	-45,5%
Resta Tributs Cedits	41,9%	14,7%	25,4%	15,5%	17,1%	7,5%
Tributs participats	6,1%	9,3%	9,0%	9,8%	9,0%	11,8%
Bestreta	--	--	--	117,1%	8,8%	-100,0%
Fons de suficiència	-0,3%	3,3%	10,9%	10,0%	11,1%	7,3%
Resta de conceptes	-45,7%	305,2%	-40,6%	324,1%	-24,0%	-9,4%
Total ingressos	9,2%	12,4%	13,7%	14,6%	4,0%	-2,0%

Comentaris

- La conjuntura econòmica ha incidit fortament en els recursos derivats del model de finançament
- Mentre que en el període 2002-2006 els ingressos creixien a un ritme del 12,5% anual, l'any 2008 s'han reduït en un 2% en relació al 2007, que ja havia registrat un dels pitjors resultats
- Mai els recursos del model de finançament en un exercici havien estat inferiors als de l'any anterior

Ingressos liquidats 2003-2008

Percentatge d'increment sobre l'any anterior



Aquests creixements posen en evidència la incapacitat del model per dotar la Generalitat del finançament necessari per cobrir el cost d'uns serveis públics que en època de crisi són encara més necessaris

Evolució de l'impost de transmissions patrimonials i actes jurídics documentats

milions d'euros i increment sobre l'any anterior

CONCEPTES	2002	2003	2004	2005	2006	2007	2008
Impost sobre actes jurídics i operacions societàries	647	872	1.161	1.399	1.777	1.682	997
Impost sobre transmissions patrimonials	1.062	1.244	1.546	1.848	2.089	1.517	746
Total	1.709	2.115	2.706	3.247	3.865	3.199	1.743

CONCEPTES	2002	2003	2004	2005	2006	2007	2008
Impost sobre actes jurídics i operacions societàries		35%	33%	21%	19%	-5%	-41%
Impost sobre transmissions patrimonials		17%	24%	20%	13%	-27%	-51%
Total		24%	28%	20%	19%	-17%	-46%

Comentaris

- L'any 2006 l'ITP-AJD aportava el 21% dels recursos del model de finançament, L'any 2008 aquesta aportació s'ha reduït fins al 9%
- La reducció sobre l'any 2006 ha estat de 55%: un 63% correspon als habitatges de segona mà i un 37% a l'impost sobre els actes jurídics documentats