

## Guia per a la validació de l'autenticitat dels documents PDF del DOGC

Sumari

- .....
- 1. Enregistrament dels certificats de Catcert**
  - 2. Configuració dels certificats en Adobe**
  - 3. Validació de la signatura de documents PDF**
  - 4. Problemes més freqüents de configuració**
- .....

L'Adobe Acrobat Reader 7.0, 8.0 i 9.0 i les versions d'Adobe Acrobat Estàndard permeten comprovar la validesa de la signatura electrònica de documents en format PDF signats amb els certificats de Catcert. Per tal de verificar-ho, cal tenir l'ordinador correctament configurat d'acord amb les explicacions que donarem en els apartats següents.

## 1. Enregistrament dels certificats de Catcert

Adobe Acrobat utilitza els certificats enregistrats a Windows. Els certificats que s'han d'enregistrar són els següents:

- Certificat arrel de Catcert (EC-ACC)
- Certificat d'entitat de certificació vinculada a la Generalitat (EC-GENCAT)
- Certificat d'entitat de certificació vinculada a la Secretaria de Funció Pública i Modernització de l'Administració

Trobareu aquest certificats a <http://www.catcert.cat/>, on haureu de seleccionar el vincle "Baixada de claus públiques":

The screenshot shows the Catcert website interface. At the top, it states "Series TIC: CATcert en depèn com a organisme autònom." Below this, there are two main columns of navigation options:

- Per a administracions públiques**
  - Som una administració pública i volem:
    - Ser entitat de registre
    - Certificats pels meus treballadors
    - Servei de validacions
    - Emetre certificats per a la ciutadania
- Per a empreses i col·lectius**
  - Som una empresa o un col·lectiu i volem:
    - Homologar productes o serveis
    - Ser entitat classificada
    - Conèixer el protocol de classificació

In the center, there is a logo for "Ciutadania id CAT identitat digital".

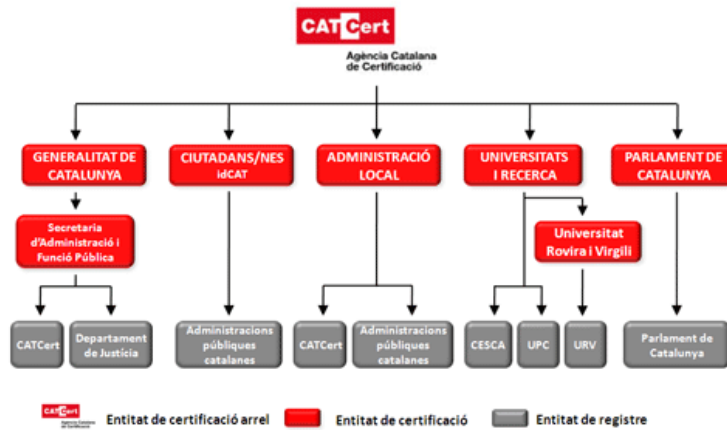
Below these are two columns of news and highlights:

- Actualitat**
  - Butlletí del Consorci AOC - núm 11 (Febrer - Març 2007)
  - Andalusia supera el 22 per cent del nombre total de certificats electrònics (Dilluns 21 maig 07)
  - La Red espanyola ocupa el lloc 17 a Europa (Dilluns 21 maig 07)
- Destacats**
  - III Jornades de Signatura Electrònica 2006
  - ARXIU: l'arxiu segur de les administracions públiques catalanes
  - Cursos de formació relacionats amb la signatura electrònica a l'EAPC
  - Ofertes de treball: Resolució adjudicació - 27 d'abril de 2007 - Convocatòria de provisió pública de places RLT 2006 -

At the bottom left, there are two sections: "Baixada de claus públiques" and "Listes de certificats revocats". The "Baixada de claus públiques" section is circled in red with an arrow pointing to it. It contains the text: "En aquest apartat trobareu les claus de totes les entitats de certificació de la jerarquia de l'Agència Catalana de Certificació." The "Listes de certificats revocats" section contains the text: "En aquest apartat trobareu les llistes d'aquells certificats que per diferents motius han estat donats de baixa."

Seleccioneu “Baixada de totes les claus públiques” i tindreu l’opció de descarregar-vos les vuit claus de Catcert. Per tal de verificar la signatura del DOGC només us en caldran les tres primeres.

Per baixar totes les claus públiques necessàries, premeu el botó corresponent a l’entitat que es pertanyi.



- [Secretaria d'Administració i Funció Pública](#)
- [Ciutadans/nes](#)
- [Administració Local](#)
- [Universitats i Recerca](#)
- [Universitat Rovira i Virgili](#)
- [Parlament de Catalunya](#)

**Baixada de totes les claus públiques**

#### Per utilitzar correu segur

En cas de voler treballar només amb aplicacions de correu electrònic segur, instal·larem les claus de [l'arrel de CATCert](#).

Prement l'opció esmentada, veureu la pàgina que us permetrà descarregar la primera clau:



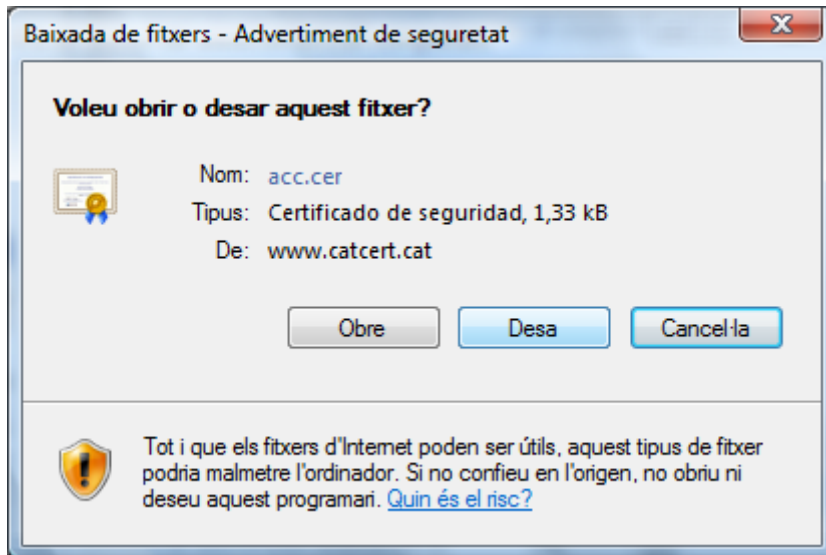
A continuació haureu de seguir aquests passos:

a) Premeu el botó "Descarregueu-la" i us apareixerà un quadre de diàleg com aquest:

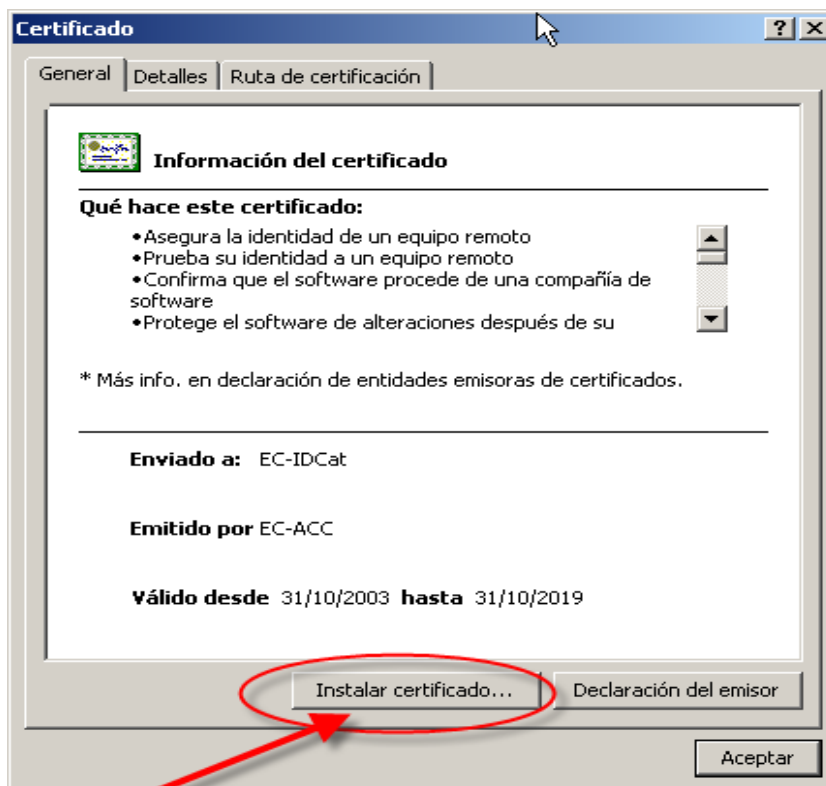
en Windows XP



En Windows Vista:

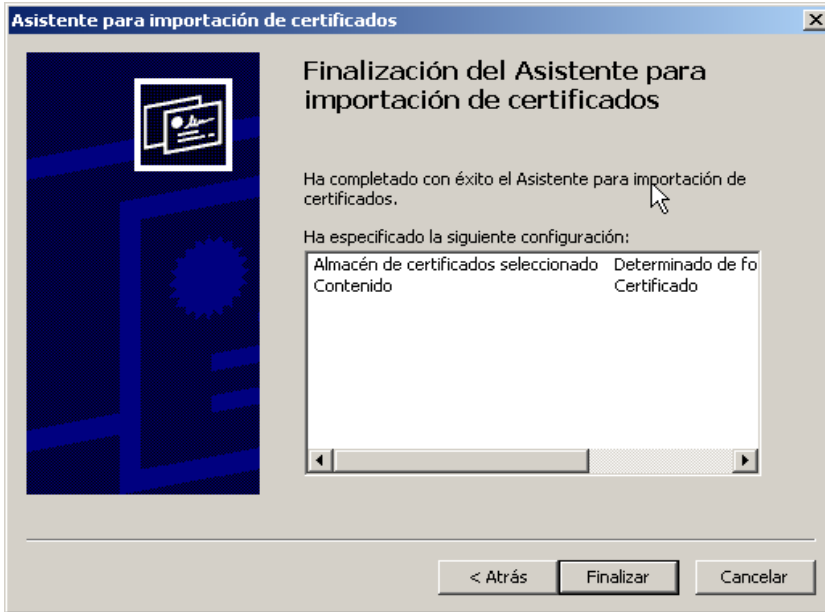


b) Premeu "Obre" i us apareixerà la pantalla "Informació del certificat":

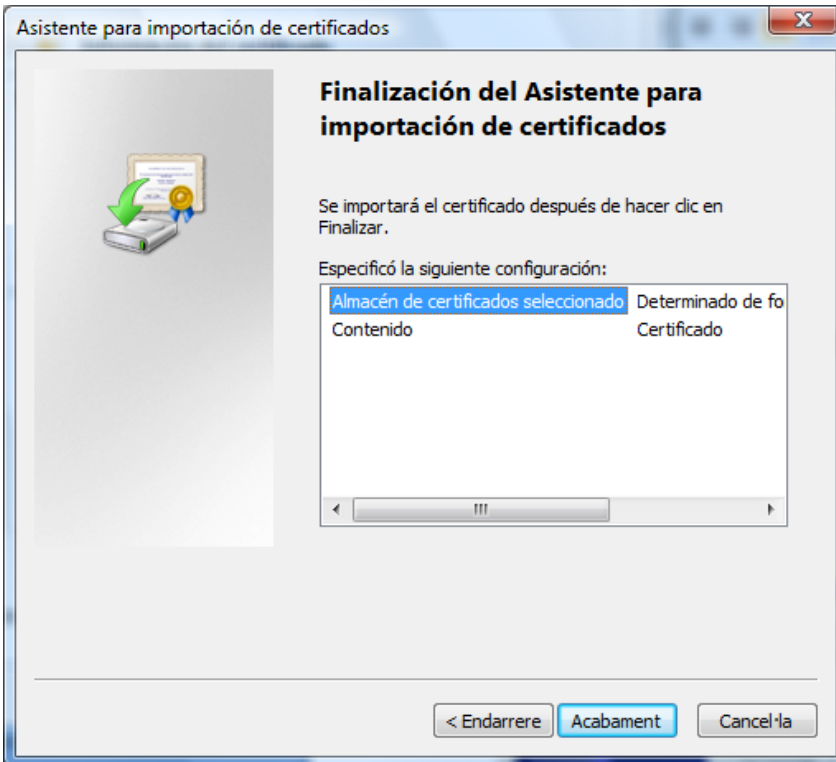


c) Premeu “Instal·lar certificat” i a continuació aneu prement “Endavant” fins que aparegui aquest quadre de diàleg:

En Windows XP:



En Windows Vista:



d) Premeu “Finalitzar” o “Acabament”.

Haureu d’anar acceptant els missatges que us apareguin a la pantalla fins que surti la pàgina corresponent a la descàrrega de la clau. Premeu “Pàgina següent” per a continuar.

Haureu de repetir aquest procediment per als dos certificats restants, corresponents a Entitat de certificació vinculada a la Generalitat i Entitat de certificació vinculada a la Secretaria de Funció Pública i Modernització de l’Administració:



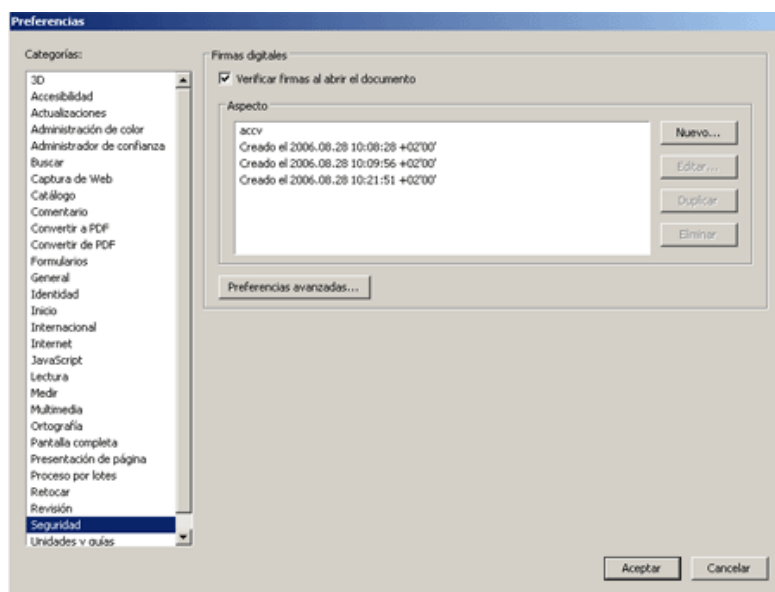
## 2. Configuració dels certificats en Adobe

Un cop que s'hagin enregistrat els certificats Catcert, s'haurà de configurar l'Adobe Acrobat Reader per tal de validar la signatura electrònica dels documents en format PDF.

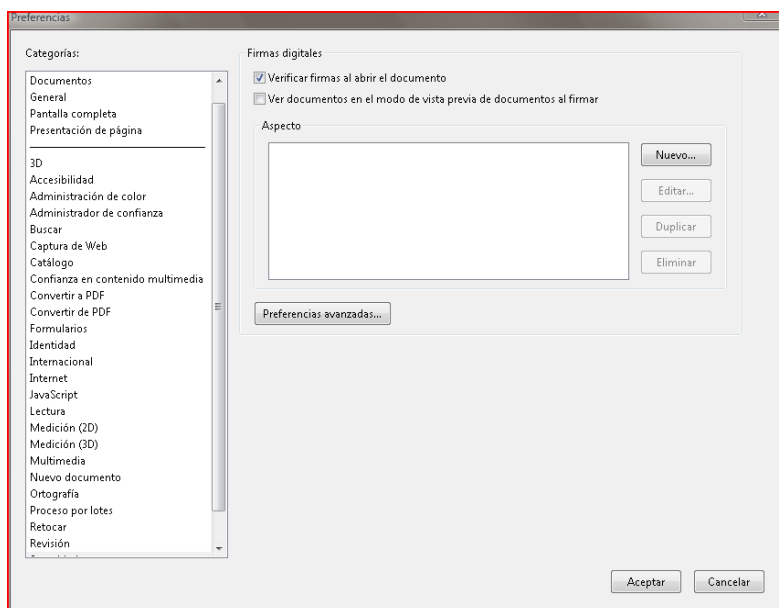
a) Al menú superior d'Adobe Acrobat Reader s'ha d'anar a "Edició", "Preferències", "Seguretat".

Es mostrarà la pantalla següent:

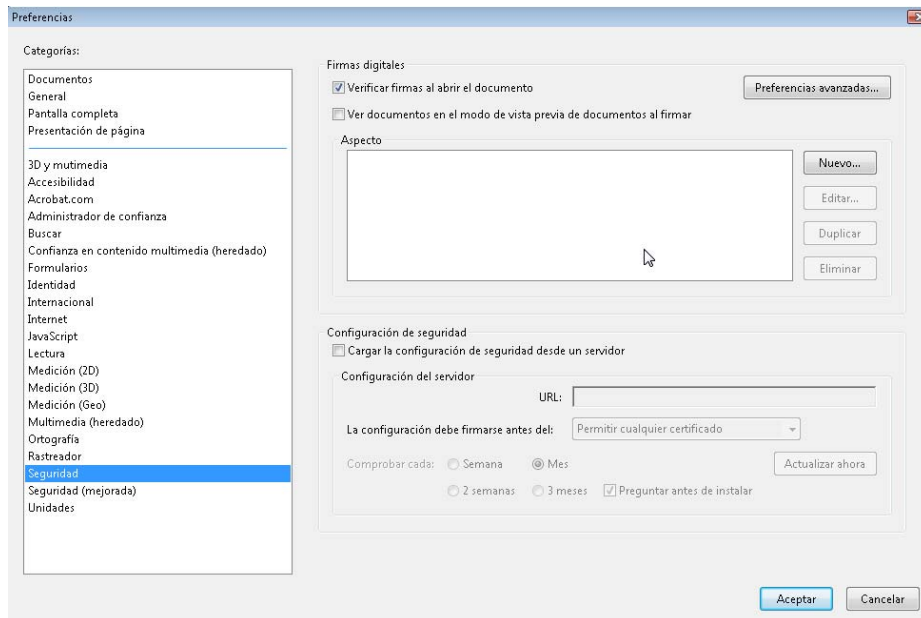
### Acrobat Reader 7



### Acrobat Reader 8



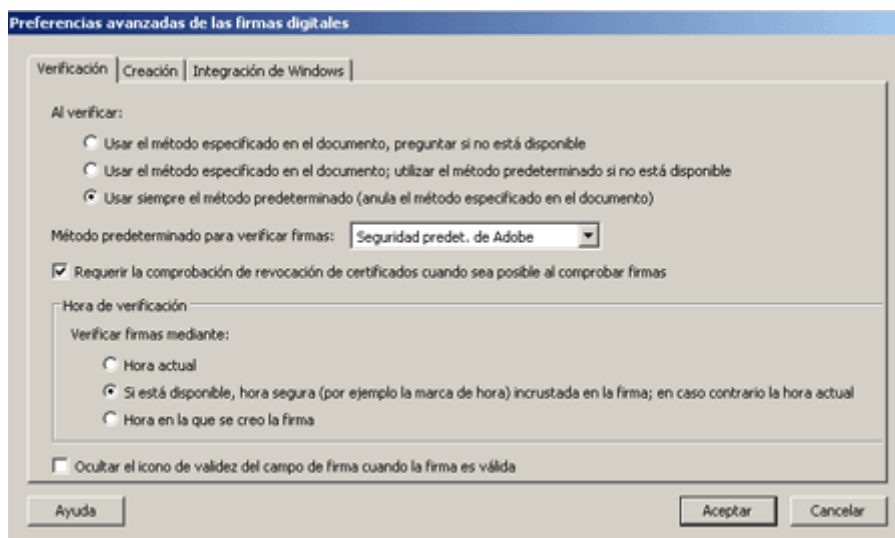
## Acrobat Reader 9



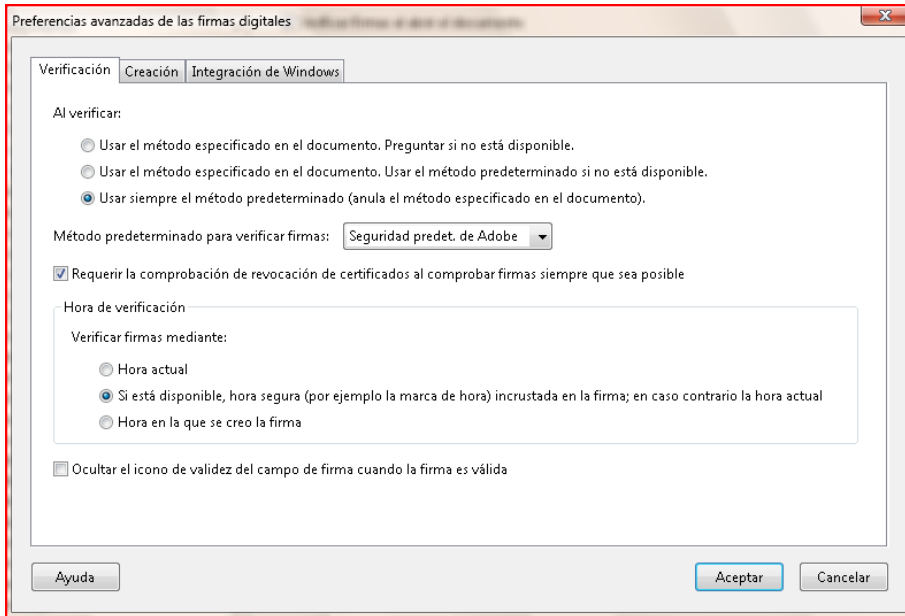
Seleccioneu l'opció: “Verificar signatures en l'obrir el document”, i tot seguit premeu el botó “Preferències avançades...”

b) La pestanya “Verificació” de la pantalla “Preferències avançades” que apareixerà és la següent:

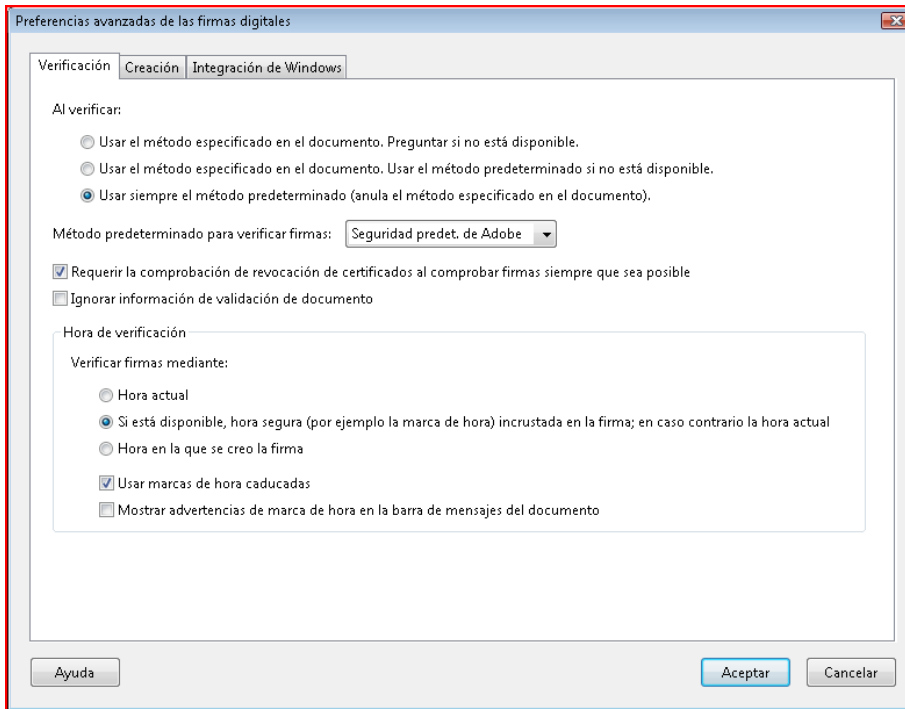
## Acrobat Reader 7



## Acrobat Reader 8



## Acrobat Reader 9



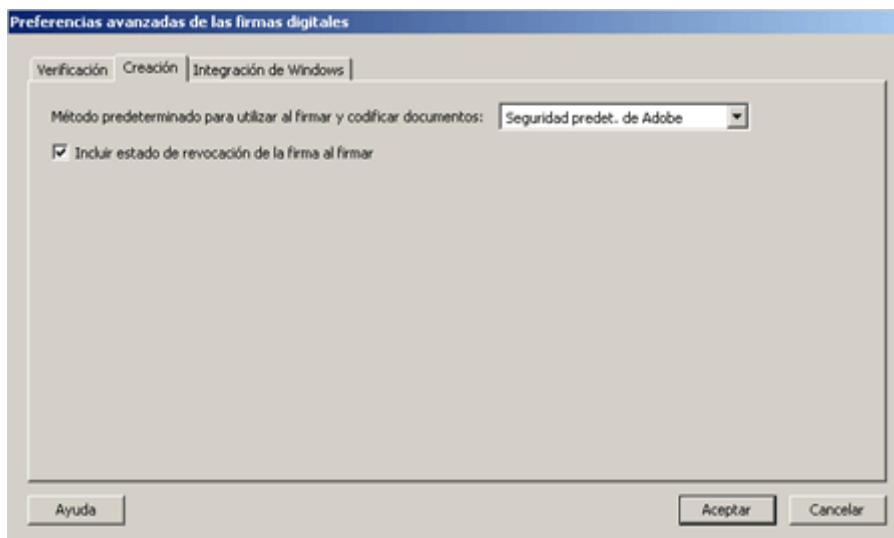
Seleccioneu les opcions següents:

- “Utilitzar sempre el mode predeterminat (anul·la el mode especificat al document)”
- “Mètode predeterminat per verificar signatures: Seguretat predet. d’Adobe”
- “Requerir la comprovació de revocació de certificats al comprovar signatures quan sigui possible”
- “Si està disponible, hora segura (per exemple la marca d’hora) incrustada a la signatura; en cas contrari l’hora actual”

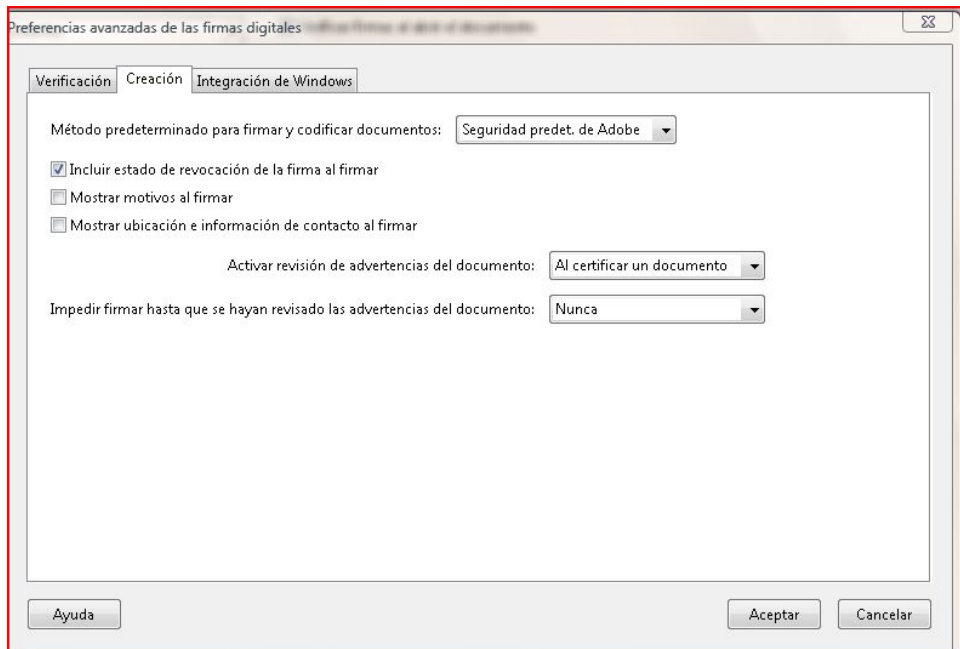
Si utilitzeu la versió Adobe Reader 9, a continuació desactiveu l’opció “Ocultar la icona de validesa del camp de signatura quan la signatura és vàlida”.

c) A la pestanya “Creació”, us apareixerà la següent pantalla:

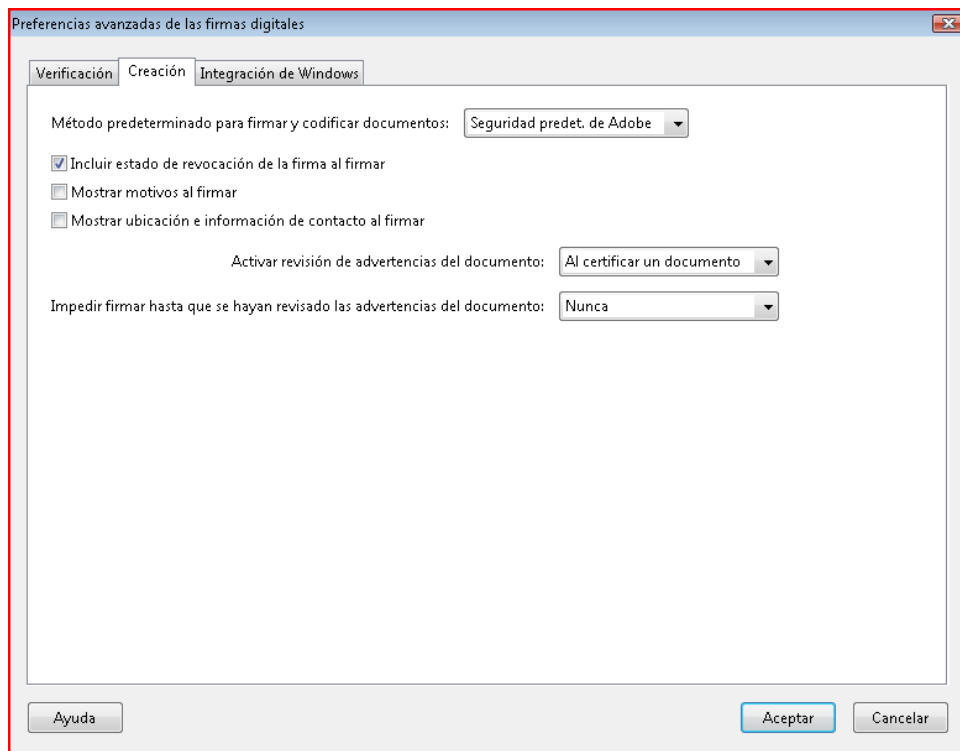
Acrobat Reader 7



## Acrobat Reader 8



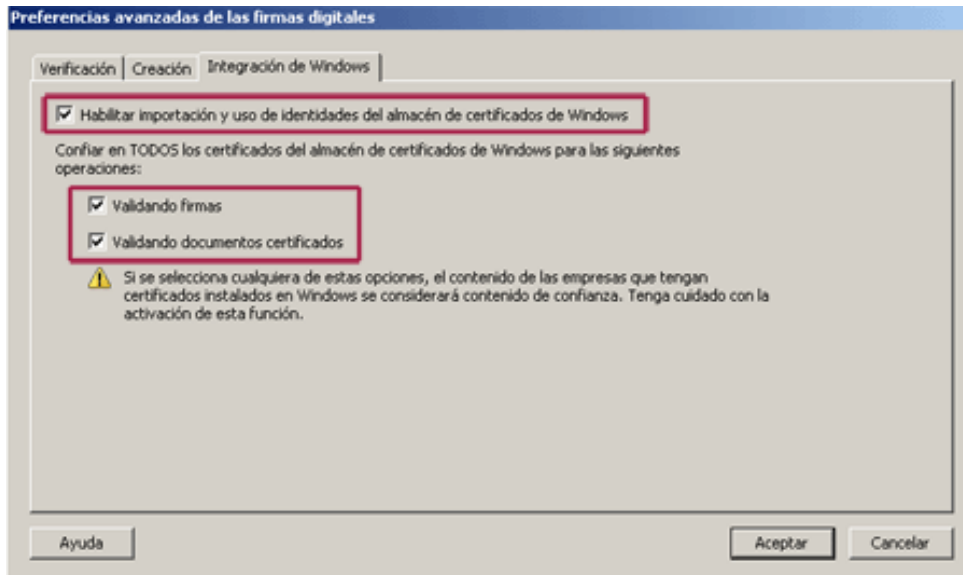
## Acrobat Reader 9



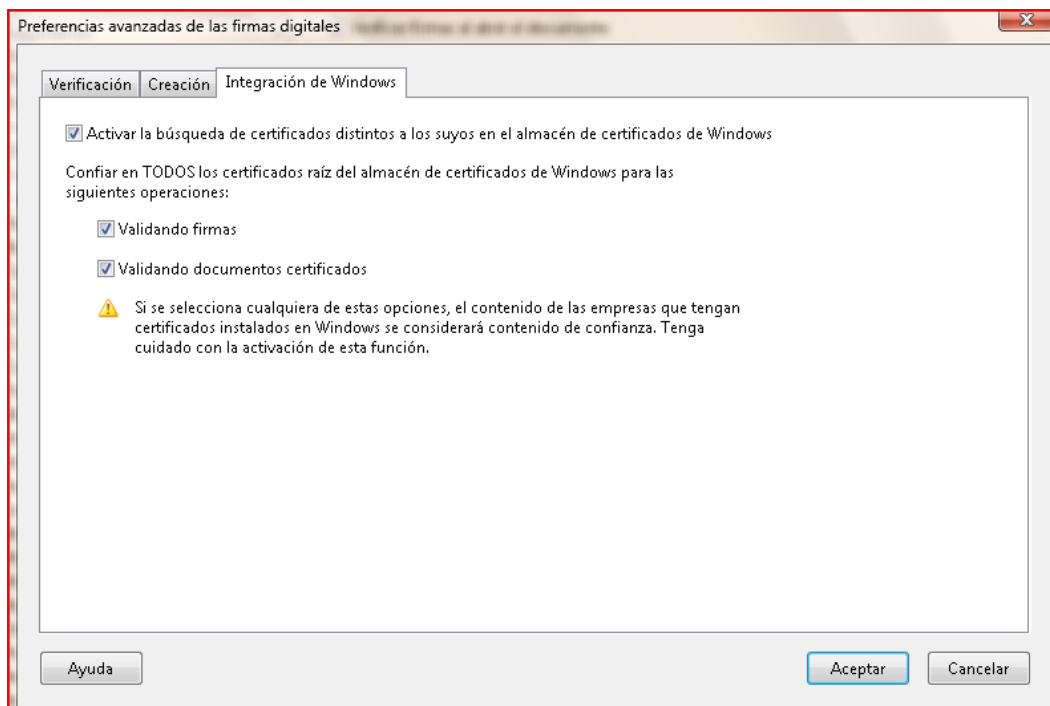
Seleccioneu l'opció "Incloure estat de revocació de la signatura en signar".

d) A la pestanya “Integració de Windows” s’ofereixen les següents opcions:

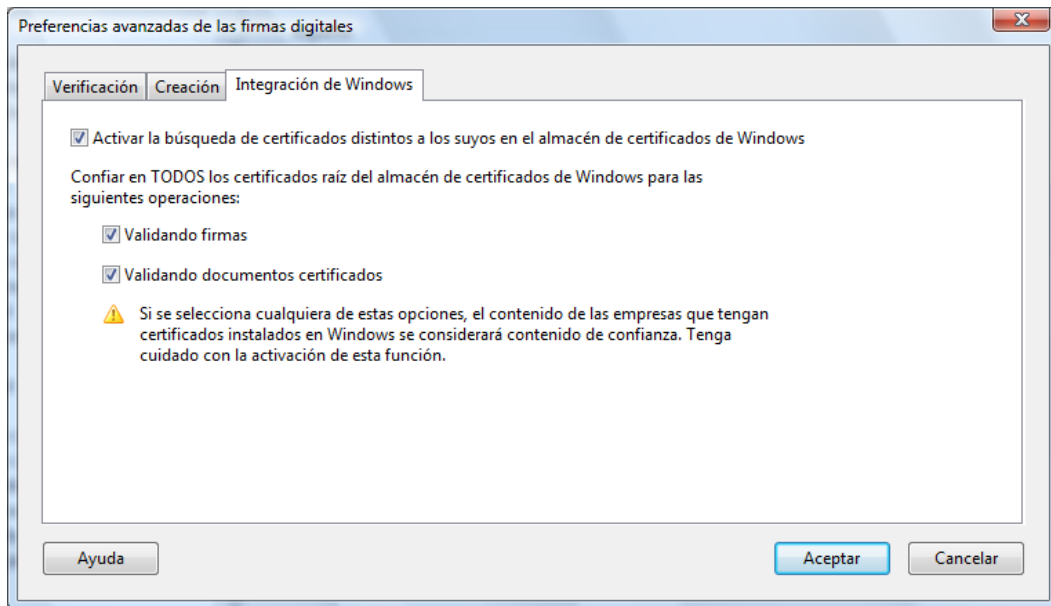
#### Acrobat Reader 7



#### Acrobat Reader 8



## Acrobat Reader 9



Seleccioneu les opcions següents:

- “Activar la recerca de certificats diferents als seus al magatzem de certificats de Windows”
- “Validant signatures”
- “Validant documents certificats”.

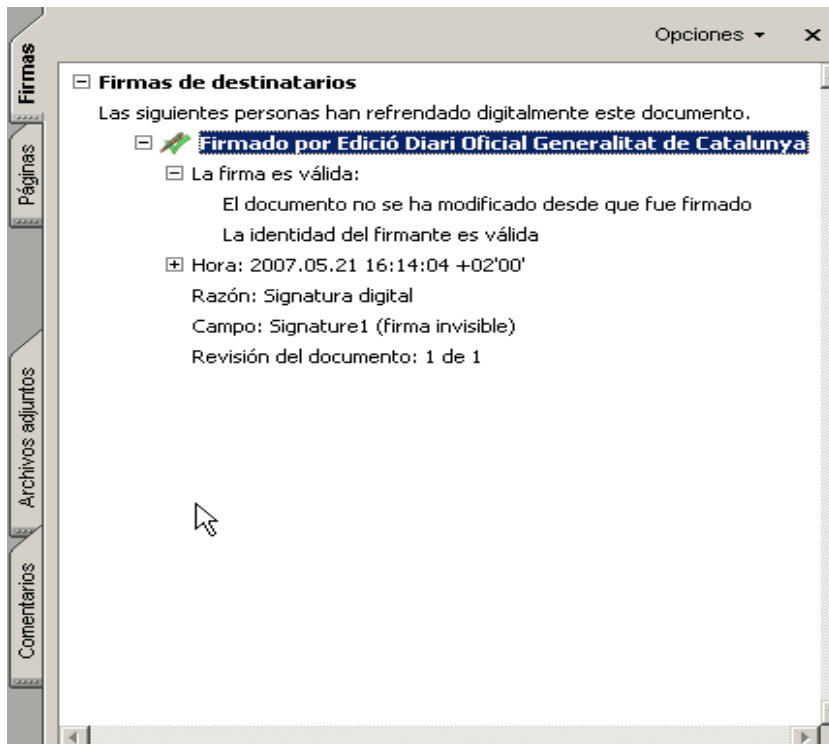
Heu de seleccionar totes les opcions per tal de finalitzar el procediment de forma satisfactòria.

### 3. Validació de la signatura de documents PDF

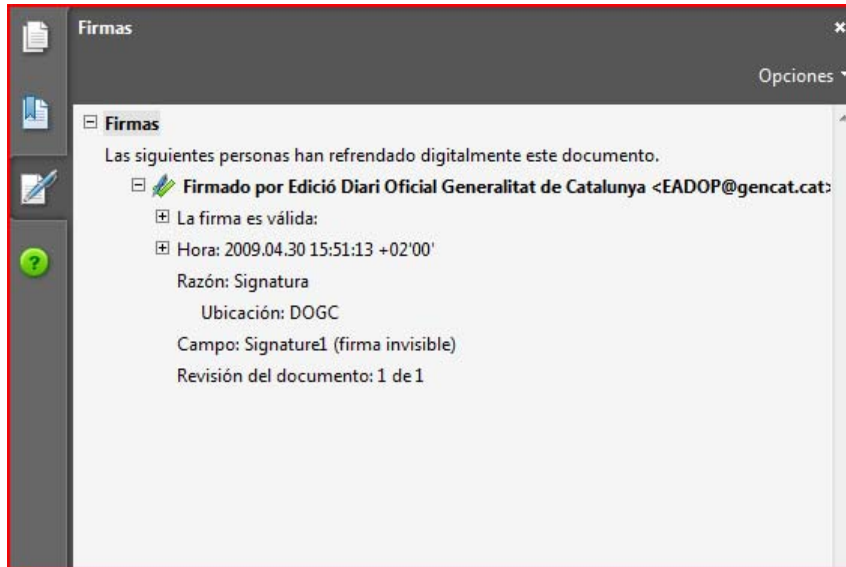
Per tal de validar la signatura d'un document en format PDF, un cop seleccionat el document i obert amb l'Adobe Acrobat premeu la pestanya "Signatures" que hi ha a la part esquerra de la pantalla.

En el cas que la configuració del vostre ordinador sigui correcta, us apareixerà la pantalla següent (la llengua del certificat, sigui català, castellà, anglès, etc., depèn de la configuració del vostre navegador i/o de l'Acrobat Reader):

Acrobat Reader 7



## Acrobat Reader 8 i 9



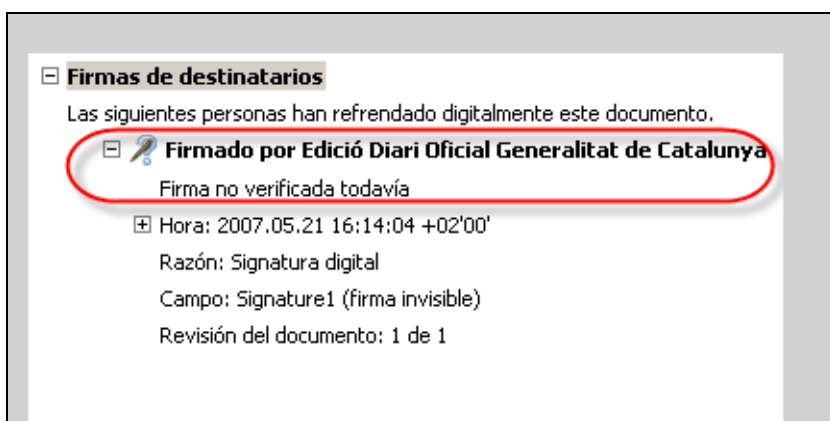
Prement el botó de la dreta del ratolí sobre la línia referent a la signatura, apareixerà un menú emergent. Si escolliu "Propietats" obtindreu més detalls sobre el certificat.

Si no us apareix aquesta pantalla, pot ser a causa d'un problema de configuració del vostre navegador o de l'Acrobat Reader (vegeu l'apartat següent).

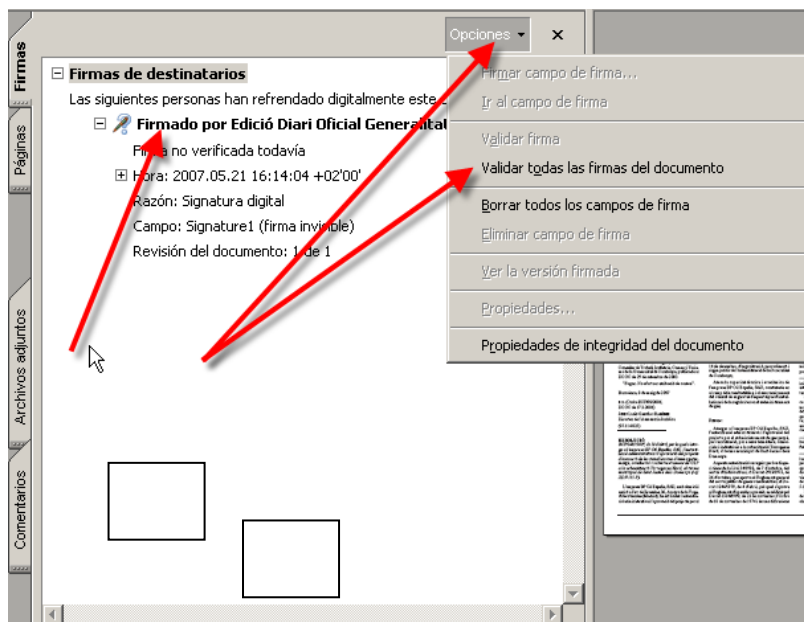
## 4. Problemes més freqüents de configuració

### 4.1. Acrobat Reader no ha verificat la signatura de forma automàtica

Depenent de la configuració del programari Acrobat Reader, és possible que no verifiqui automàticament la signatura quan es faci la descàrrega del PDF. En aquest cas, us apareixerà la pantalla següent:



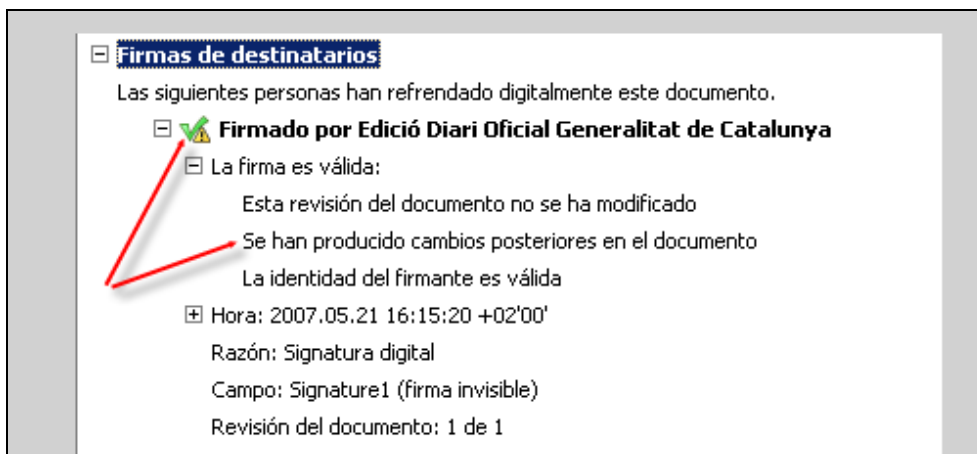
En aquest cas, hi ha dues maneres de verificar la signatura:



- A) Prement el botó dret del ratolí sobre la línia de la signatura i escollint l'opció "Validar signatura".
- B) Prement "Opciones" a la part superior dreta de la pantalla i escollint l'opció "Validar totes les signatures del document".

## 4.2. Errors en la descàrrega del document en el navegador

En alguns casos, les configuracions del navegador i l'Acrobat Reader fan que aparegui el missatge "S'han produït canvis posteriors en el document":

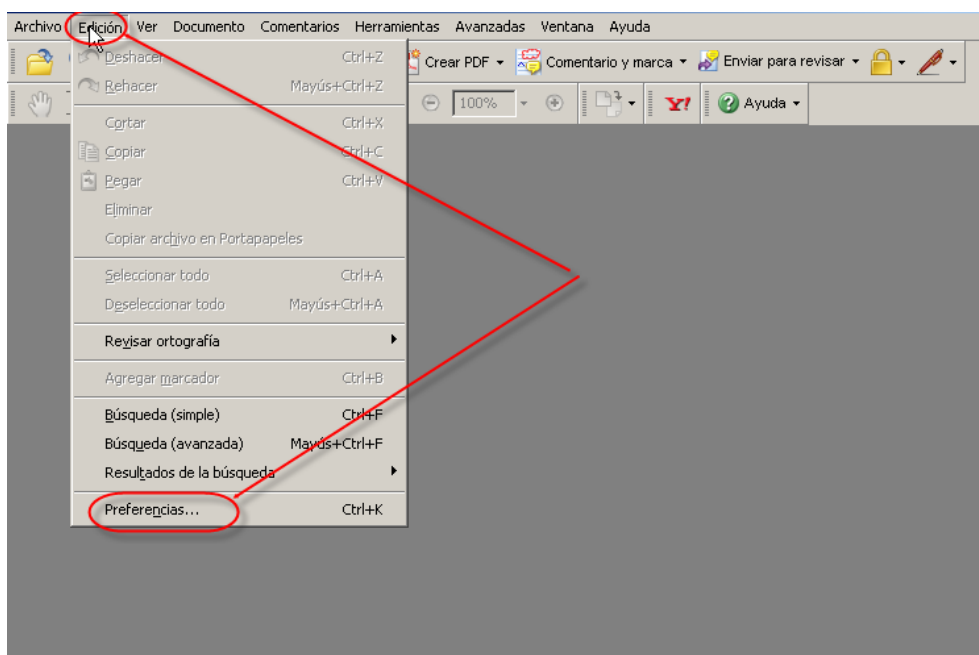


Com es pot comprovar, apareix un petit triangle groc d'avís i dos missatges que avisen que:

- "La revisió del document no s'ha modificat"
- "S'han produït canvis amb posterioritat en el document"

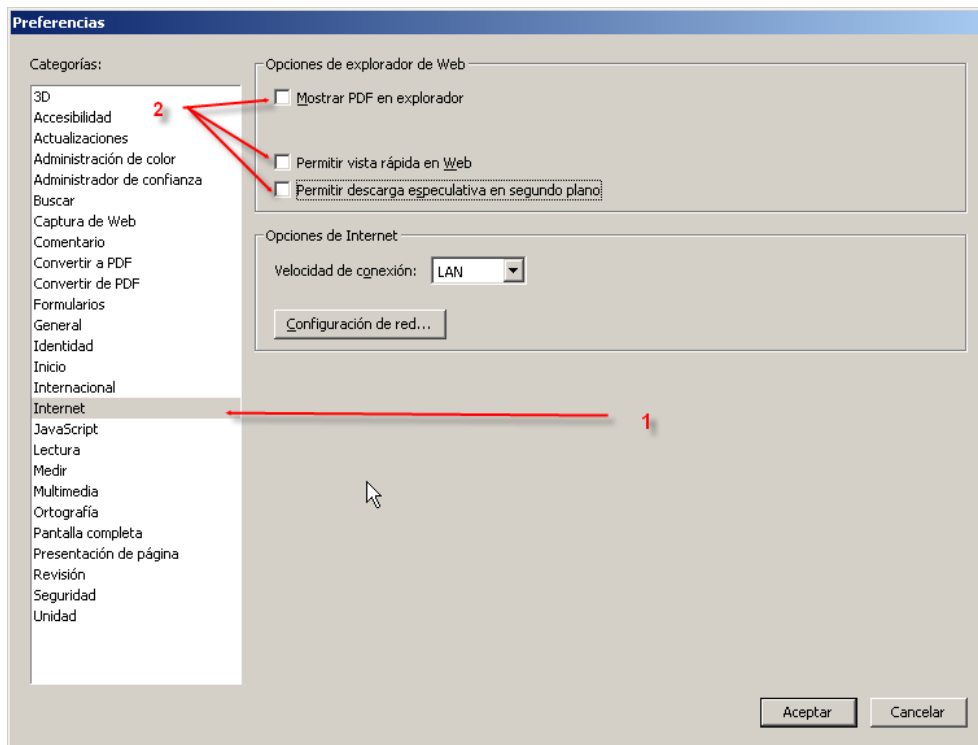
Per esmenar immediatament aquest error, premeu el botó "Actualitzar" del navegador, si bé aquesta solució és de caire provisional.

La forma definitiva de resoldre aquest problema passa necessàriament per canviar la configuració de l'Acrobat Reader. Aneu al menú "Edició" i escolliu l'opció "Preferències":

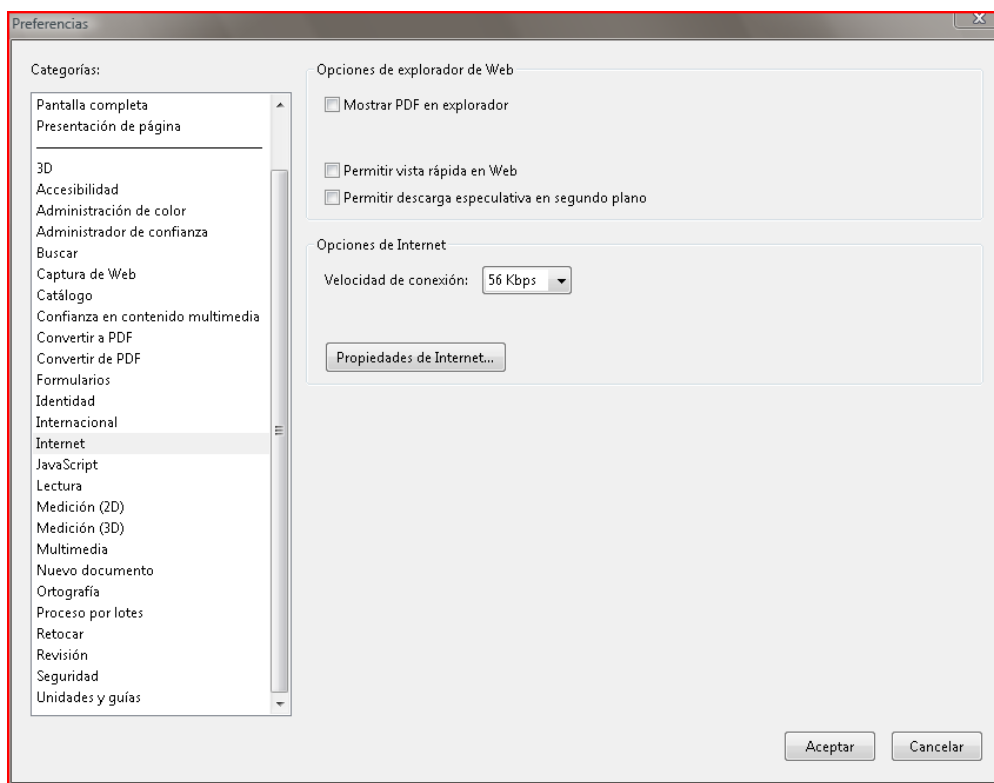


A continuació us apareixerà la pantalla següent:

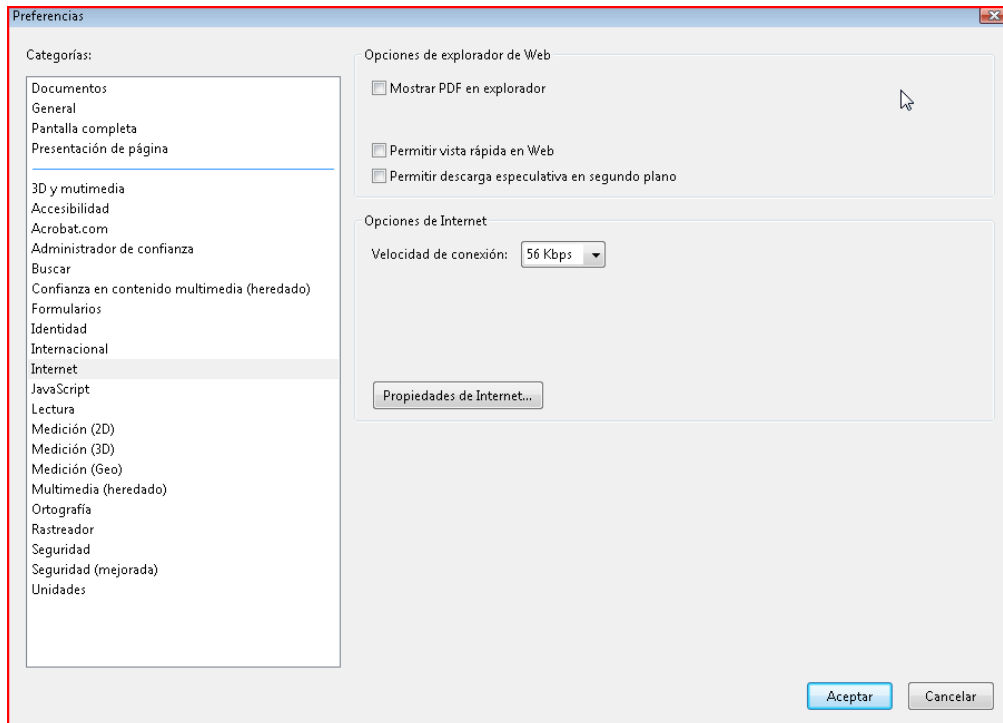
### Acrobat Reader 7



### Acrobat Reader 8



## Acrobat Reader 9



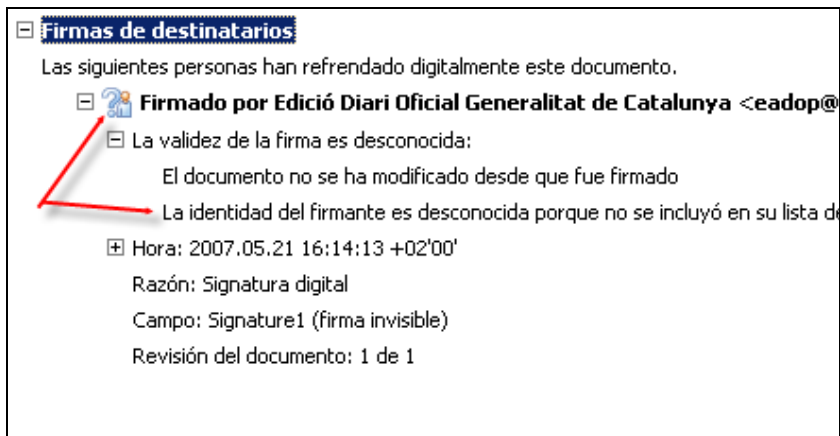
Premeu l'opció "Internet" de la finestra de l'esquerra i deseccioneu les tres "Opciones de l'explorador de Web". Premeu el botó "Aceptar" a la part inferior dreta de la pantalla.

D'ara endavant, l'Acrobat Reader s'obrirà en una finestra independent del navegador i no us donarà l'error anterior.

### 4.3. No s'han descarregat les claus públiques de Catcert

Si bé aquesta incidència no està directament relacionada amb cap problema de configuració, cal tenir-la en compte. En el cas que no s'hagin descarregat les claus públiques de Catcert, el programari Acrobat Reader no pot verificar l'autenticitat de la signatura de l'Entitat Autònoma del Diari Oficial i de Publicacions.

En aquest cas, us apareixerà el missatge “La validesa de la signatura és desconeguda”:



Per resoldre aquesta incidència, cal descarregar les claus públiques de Catcert, d'acord amb les indicacions de l'apartat "1. Enregistrament dels certificats de Catcert", al principi d'aquest document.

20.05.09